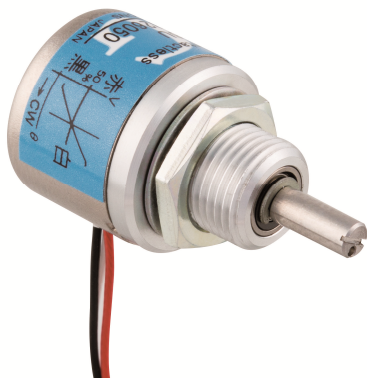


CP-16U シリーズ

CP-16U Series



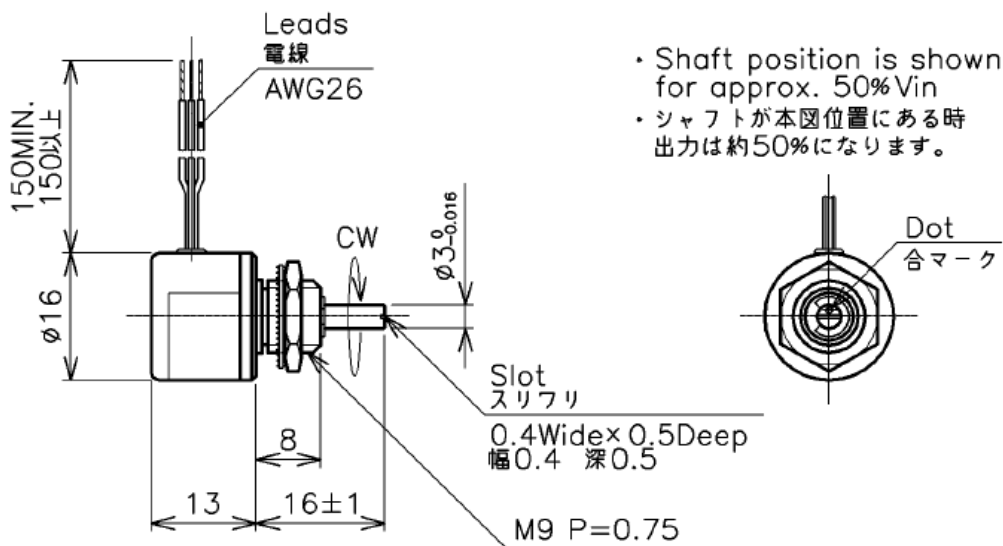
- ・無接触 回転型
MR-element Contactless Angle Sensor
- ・0.6mAの低消費電流
Low Current Consumption : 0.6mA max.
- ・有効電気角 : $\pm 45^\circ$
Effective Elect.Travel : $\pm 45^\circ$
- ・単独直線性 : $\pm 1.5\%FS$
Ind.Lin. : $\pm 1.5\%FS$
- ・低トルク
Low Torque

【特殊仕様】

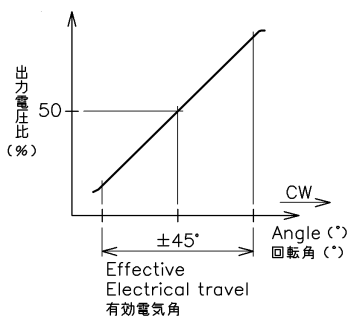
Option

- ・有効電気角 : $\pm 60^\circ$ (単独直線性: $\pm 2.5\%FS$)
Effective Elect.Travel : $\pm 60^\circ$ (Ind.Lin. : $\pm 2.5\%FS$)
- ・温度補償範囲 : $-20 \sim 80^\circ C$
Temp. compensation range : $-20 \sim 80^\circ C$

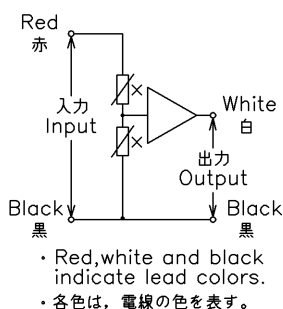
■外形図[Dimension] (mm)



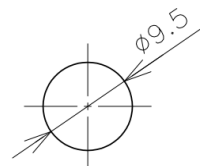
■出力特性図[Output Characteristics]



■結線図[Schematic]



■取付図[Mounting]



【製品型名】[Model No]	CP-16U
------------------	--------

【電気的仕様】[Electrical Specifications]

有効電気角 Effective Electrical Travel	±45	°
出力感度 Output Sensitivity	3.5~6.5/10°	%Vin
単独直線性 Independent Linearity	±1.5	%FS
印加電圧 Input Voltage	DC3~5.5	V
負荷抵抗 Load Resistance	100Min.	kΩ
温度特性 -30~100℃(25℃基準) Temp. Characteristics	0° position: ±0.9° ±45° position: ±7°	
絶縁抵抗 Insulation Resistance	MIN.100/DC500V	MΩ
耐電圧 Dielectric Strength	AC500/1min.	V

【機械的仕様】[Mechanical Specifications]

機械角 Total Mechanical Travel	360 エンドレス 360 Endless	°
回転トルク Torque	MAX.0.1	mN・m
許容スラスト荷重 Thrust Load Tolerance	1	N
許容ラジアル荷重 Radial Load Tolerance	5	N
質量 Mass	約10 Approx. 10	g

【環境特性】[Environmental Specifications]

回転寿命 Life	1000万以上 10 Million	回 cycle
使用温度範囲 Category Temperature Range	-30~+100	℃
保存温度範囲 Storage Temperature Range	-40~+100	℃
振動 Vibration	200m/s ² 5~500Hz(20分) 3軸各2時間 200m/s ² 5~500Hz(20min.) 3axis 2hours each	
衝撃 Shock	1000m/s ² 11ms 3方向各3回 1000m/s ² 11ms 3axis 3times	
電磁耐性 EMS	25V/m, 1MHz~1GHz(ISO11452-2, -3)	
静電耐圧 ESD(Case to each terminal)	±4kV(IEC61000-4-2)	
端子間静電耐圧 EMS(Between each terminal)	±8kV(IEC61000-4-2)	

■付属品[Mounting Hardware]

M9ナット、内歯形歯付座金 各1個
M9 Nut Toothed Lock Washer (Internal) 1pcs each

■使用上の注意[Handling Instruction]

- 本製品はAMP内蔵の為抵抗値の測定はできません
- Do not use this sensor as a variable resistor.
- 外部磁界の影響を受ける可能性がありますので、設置環境に於いて十分ご確認願います。
- This product may be influenced from external magnetic field
- 製品のお取り扱いに際しては、静電気対策を施した環境でお取り扱い願います。
- Use this sensor in the place where is protected from ESD
- 設置環境に於いても稼働中に静電気が発生するような場合があり、思わぬ不具合となる場合がありますので、ご注意願います。
- During operation, please observe precautions for electrostatic discharge.