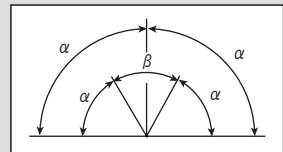


回转工作台 RT02系列

什么是多位置停止型?

如右图所示, 以3点或4点指定要停止的 α 角、 β 角



通孔

◆可用于配线等

空气配管、引线引出槽

本体可从上下安装

高精度工作台

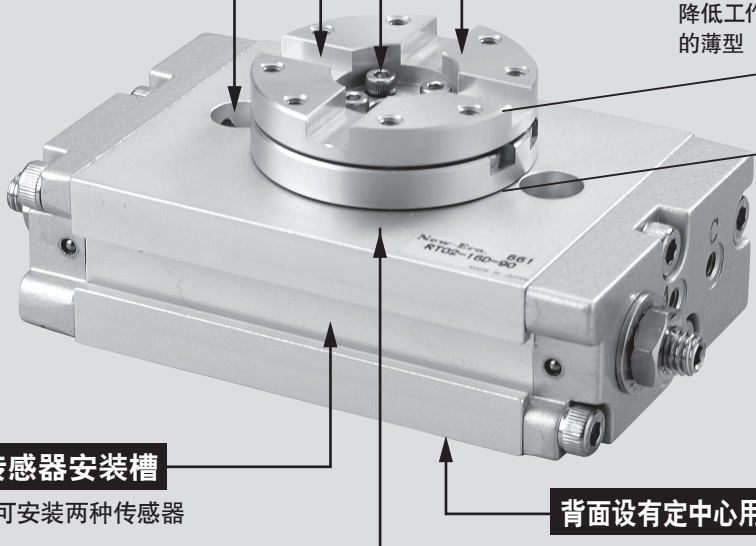
- ◆高精度、高刚性轴承
- ◆可直接安装负荷

降低工作台高度的薄型

传感器安装槽

◆可安装两种传感器

背面设有定中心用基准孔



回转气缸本体部

多位置停止型 (3、4位置停止) 气压缓冲器内置型 (2位置停止)

RT02系列

回转工作台

回转工作台

RT02系列 (D)

型号表示记号

RT02 - 18 D - $\alpha + \beta$ ※ ZC230 A 2

系列名
缸径
10: 10mm
14: 14mm
16: 16mm
18: 18mm
22: 22mm

基本结构
D: 多位置停止型
(3位置或4位置停止型)

摆动角
 α : 3位置停止型
 $2\alpha \leq 180^\circ$
 $\alpha + \beta$: 4位置停止型
 $2\alpha + \beta \leq 180^\circ$

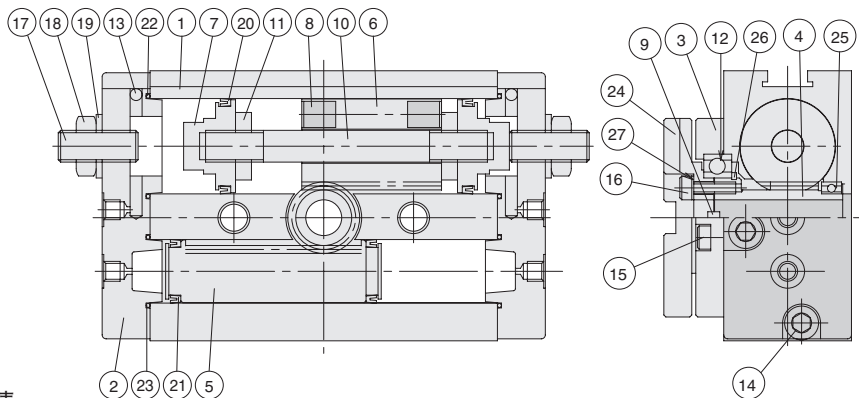
开关型号	引线长度	开关数量
无记号: 无开关	—	—
ZC230: 双线式无触点	A: 1m	1: 1个
ZC253: 三线式无触点	B: 3m	2: 2个
EC22: 双线式无触点		3: 3个
EC23: 三线式无触点		4: 4个

●开关详细规格→P.521~528
●开关安装→P.538~539

型号表示例

3位置停止型		4位置停止型	
RT02-18D-90	RT02-18D-45	RT02-18D-45+90	RT02-18D-45+60

内部结构图



零件表

序号	名称	材质	序号	名称	材质	序号	名称	材质
1	本体	铝合金	10	活塞杆	低碳钢	19	紧密密封件	低碳钢+NBR
2	尾盖	铝合金	11	紧固螺母	黄铜	20	活塞密封件	NBR
3	外壳	铝合金	12	轴承	轴承钢	21	活塞密封件	NBR
4	齿杆	碳钢	13	钢球	轴承钢	22	O形环	NBR
5	齿条活塞	碳钢	14	内六角螺栓	碳素工具钢	23	O形环	NBR
6	齿条	不锈钢	15	内六角螺栓	碳素工具钢	24	工作台	铝合金
7	活塞	不锈钢	16	内六角螺栓	碳素工具钢	25	轴承	轴承钢
8	磁铁	磁性体	17	内六角固定螺钉	碳素工具钢	26	固定环	碳钢
9	键	碳钢	18	六角螺母	低碳钢	27	碟簧垫圈	碳钢

RT02系列

回转工作台



规格

●多位置停止型

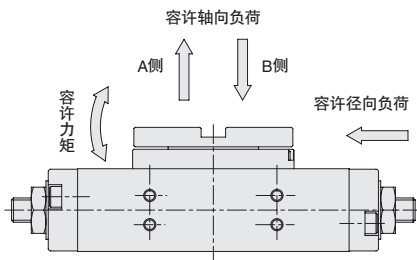
型号	RT02-10D-※	RT02-14D-※	RT02-16D-※	RT02-18D-※	RT02-22D-※	
缸径 [mm]	φ10+φ14	φ14+φ20	φ16+φ24	φ18+φ26	φ22+φ30	
使用流体	空气					
动作方式	双作用型					
使用压力范围 [MPa]	0.3~0.7		0.2~0.7			
耐压 [MPa]	1.05					
使用温度范围 [°C]	0~60 (无冻结)					
摆动角 [°]	MIN	α=30	α=20	α=15	α=10	α=7
	MAX	3位置停止型: 2α≤180° 4位置停止型: 2α+β≤180°				
角度调整范围 180°规格 (2α+β) [°]	5~60 (可在120°~185°之间摆动)					
开关检测最小角度 [°]	30	25	20	18	15	
理论扭矩 [N·m]	0.26P	0.9P	1.6P	2.8P	4.2P	
容许能 [J]	0.2×10 ⁻²	1×10 ⁻²	3.5×10 ⁻²	7×10 ⁻²	0.11	
配管口径	M5×0.8					
缓冲结构	无					
注油	不需要					
产品质量 [g]	175	475	820	1230	1985	

理论扭矩P: 表示使用压力。(MPa)

开关检测最小角度: 传感器可正确感知中间停止部的最小角度(α及β)。

注) 请确认以多点停止方式用传感器检测各回转端时, 仅φ10的α+β≥90。

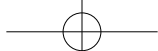
容许负荷及容许力矩



型号	容许径向负荷 [N]	容许轴向负荷 [N]		容许力矩 [N·m]
		A侧	B侧	
RT02-10D	50	35	50	1.5
RT02-14D	70	50	70	2.0
RT02-16D	120	120	160	4.0
RT02-18D	245	245	340	6.5
RT02-22D	355	355	500	9.0

RT02系列

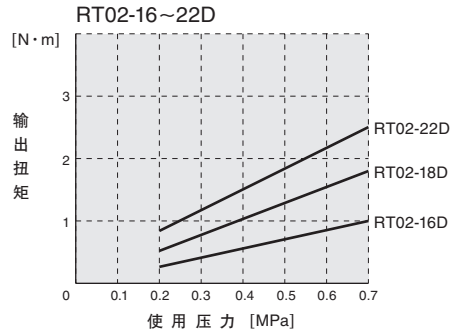
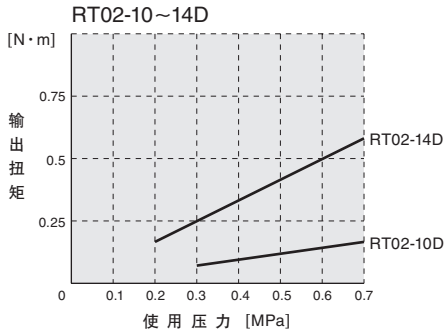
回转工作台



回转工作台

RT02系列 (D)

有效扭矩



停止位置的调节方法

☞ 参见P.540~541。

停止位置的控制方法

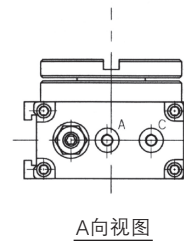
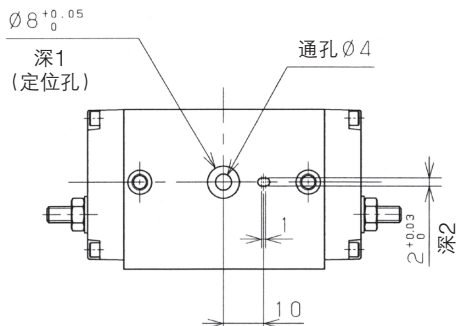
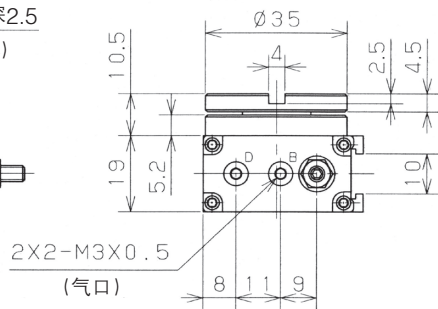
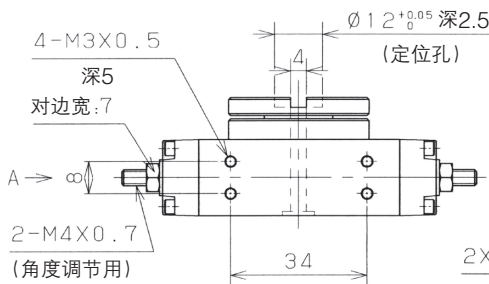
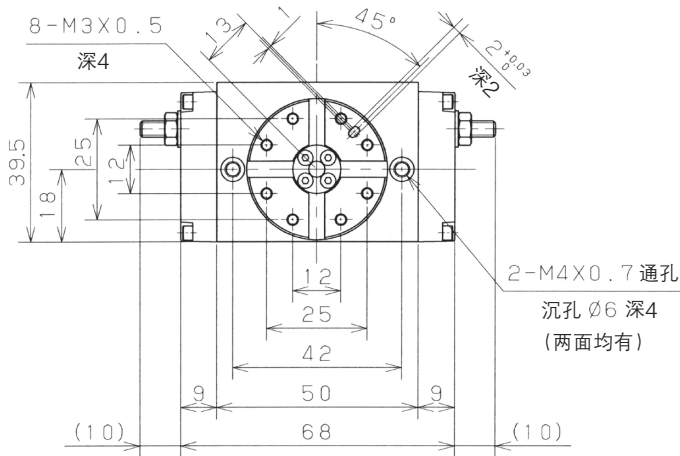
☞ 参见P.542~543。

RT02系列

回转工作台



外形尺寸图 RT02-10D-□



RT02系列

回转工作台

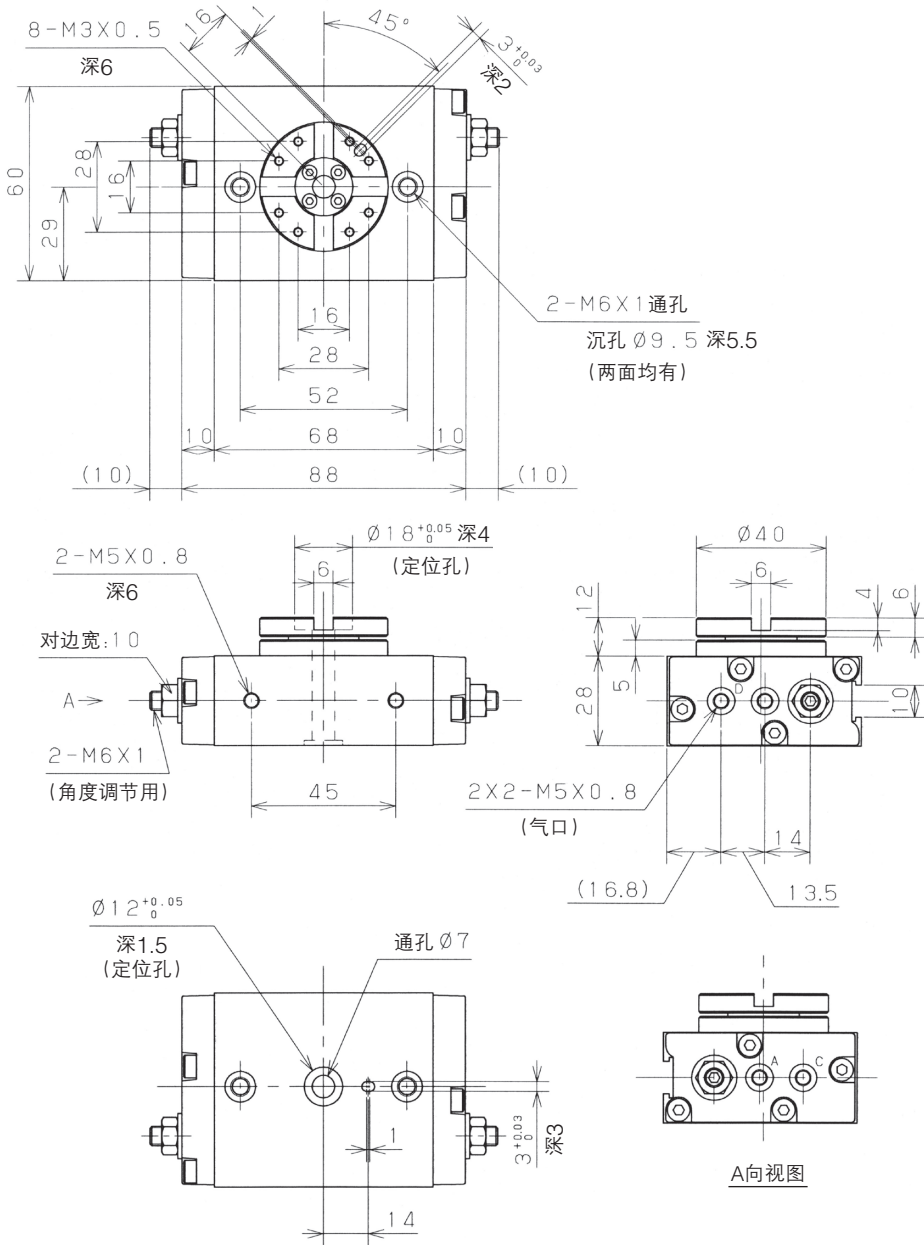


回转工作台

RT02系列 (D)

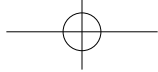
备有CAD数据

外形尺寸图 RT02-14D-□

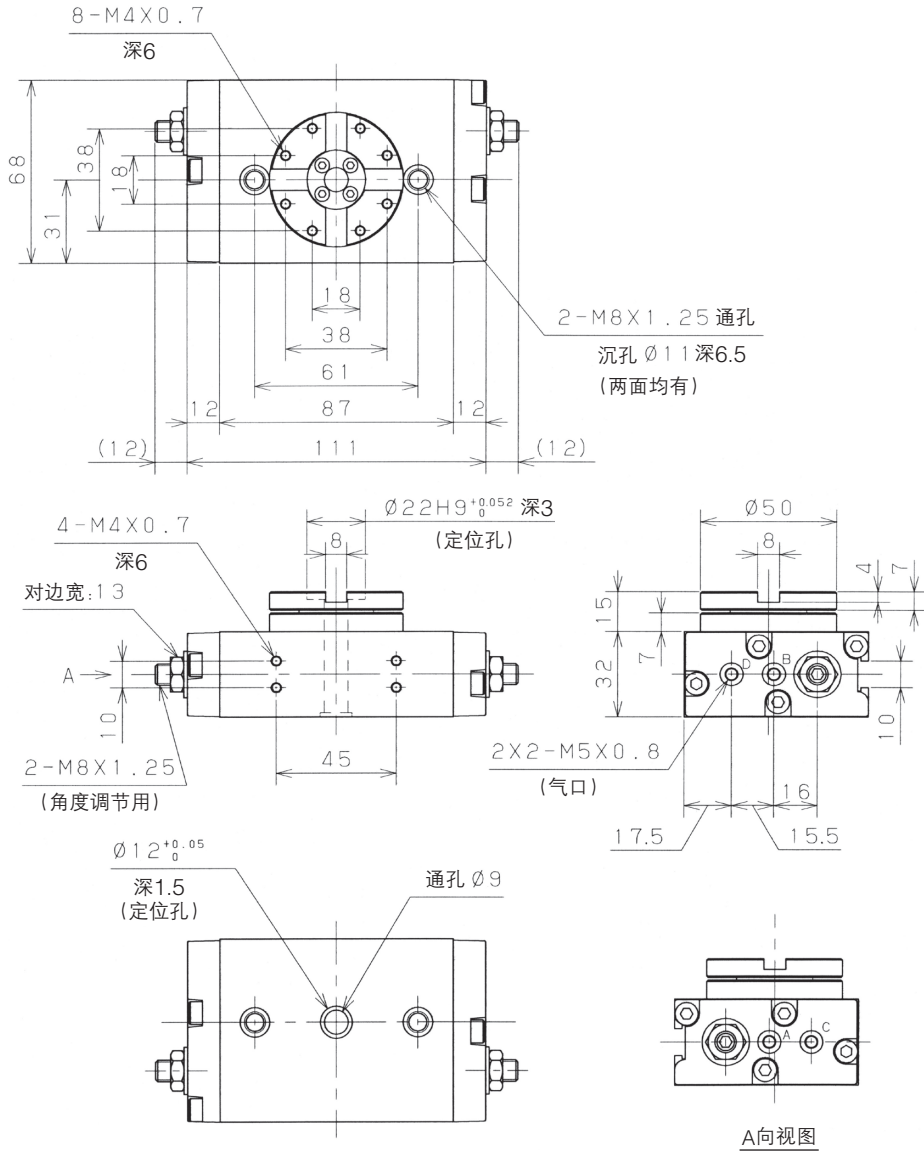


RT02系列

回转工作台



外形尺寸图 RT02-16D-□



RT02系列

回转工作台

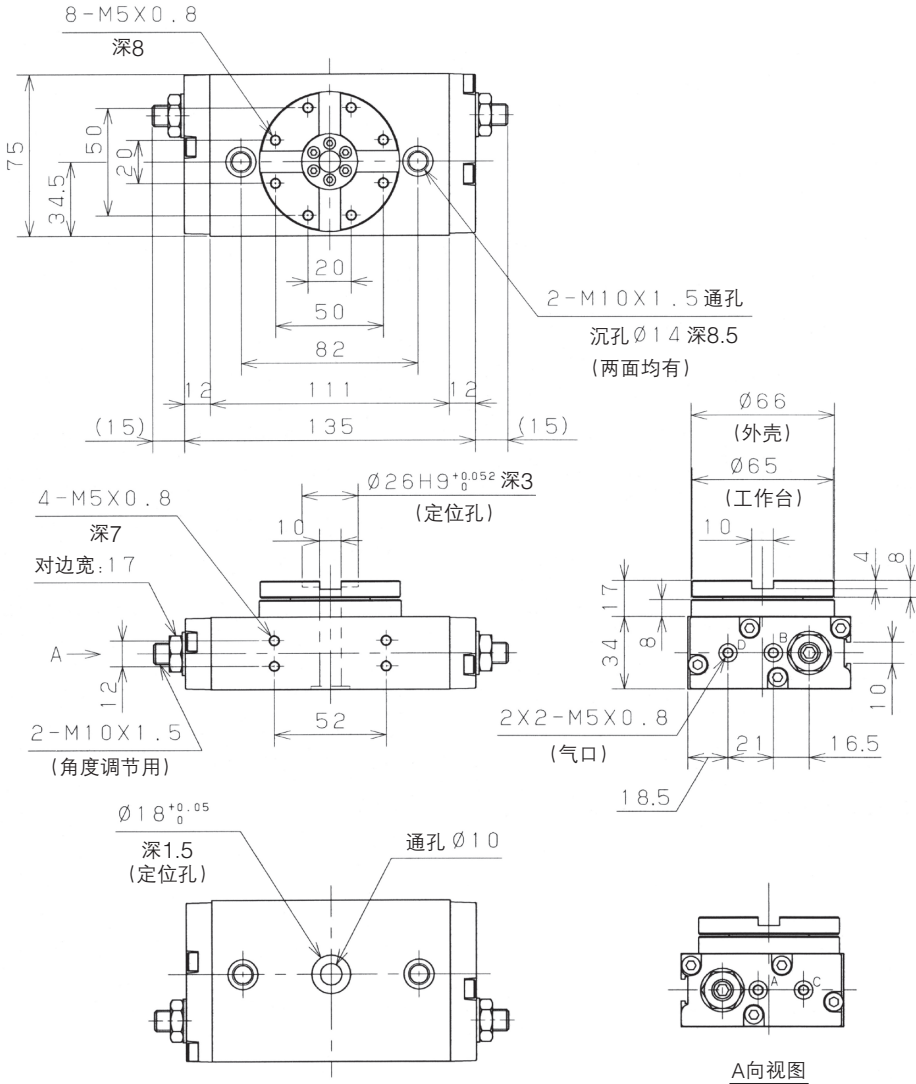


回转工作台

RT02系列 (D)

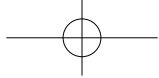
备有CAD数据

外形尺寸图 RT02-18D-□

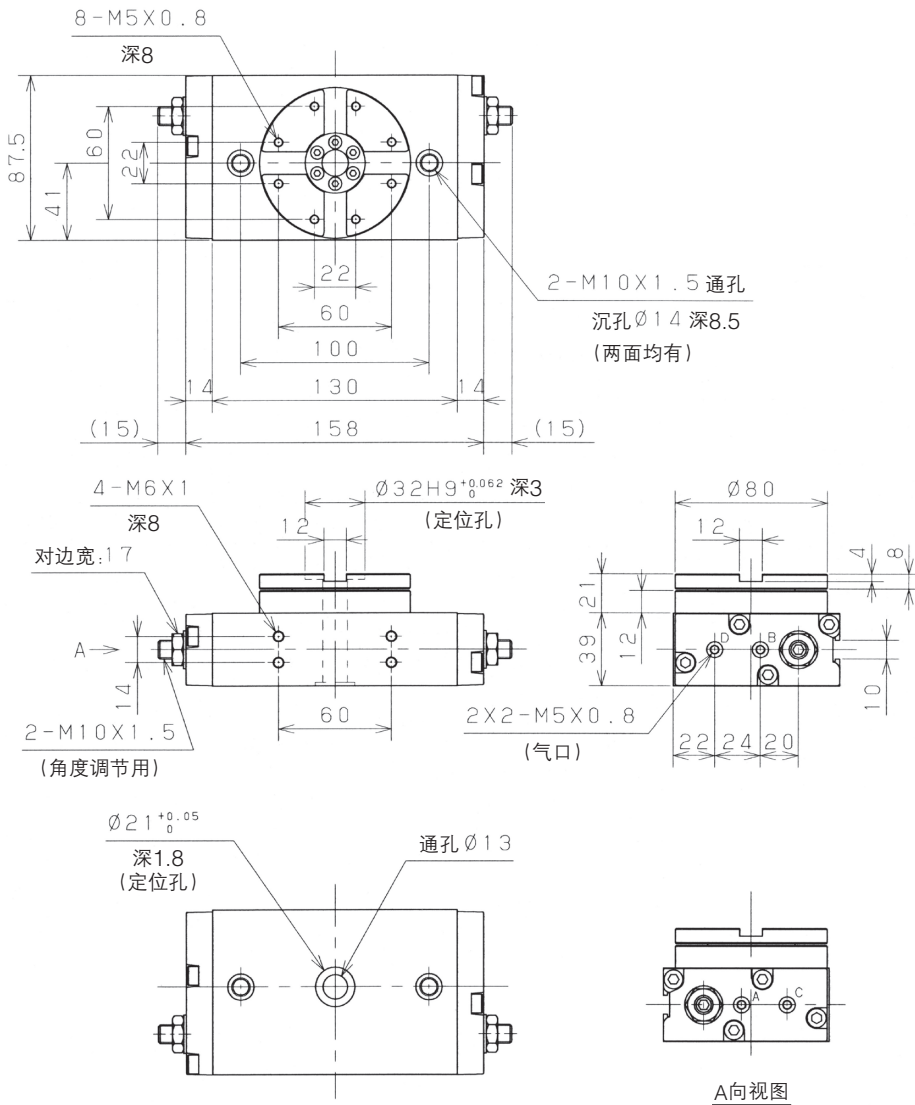


RT02系列

回转工作台



外形尺寸图 RT02-22D-□



RT02系列

回转工作台

RT02系列 (B)

型号表示记号

RT02 - 18 B - 180 ※ ZC230 A 2

系列名

缸径

10 : 10mm
14 : 14mm
16 : 16mm
18 : 18mm
22 : 22mm

基本结构

B : 2位置停止型
(内置气压缓冲器)

摆动角

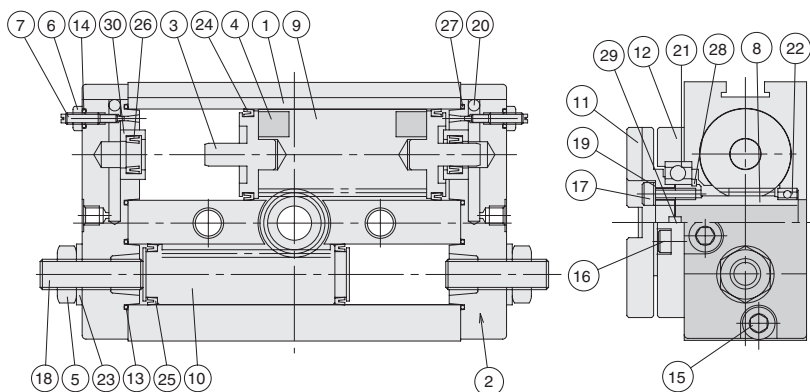
90 : 90°
180 : 180°

开关型号	引线长度	开关数量
ZC230 : 双线式无触点	A : 1m	1 : 1个
ZC253 : 三线式无触点	B : 3m	2 : 2个
EC22 : 双线式无触点		
EC23 : 三线式无触点		
开关型号	开关数量	引线长度
无记号 : 无开关	—	—
RCA : 双线式有触点	1 : 1个	无记号 : 1.5m
RCB : 双线式有触点	2 : 2个	L A : 5m
RCM : 双线式无触点		

●开关详细规格→P.521~528

●开关安装→P.538~539

内部结构图



零件表

序号	名称	材质	序号	名称	材质	序号	名称	材质
1	本体	铝合金	11	工作台	铝合金	21	轴承	轴承钢
2	尾盖	铝合金	12	外壳	铝合金	22	轴承	轴承钢
3	活塞	黄铜	13	O形环	NBR	23	紧密密封件	低碳钢+NBR
4	磁铁	磁性体	14	O形环	NBR	24	密封件	NBR
5	六角螺母	低碳钢	15	内六角螺栓	碳素工具钢	25	密封件	NBR
6	六角螺母	黄铜	16	内六角螺栓	碳素工具钢	26	密封件	NBR
7	缓冲针	不锈钢	17	内六角螺栓	碳素工具钢	27	垫圈	NBR
8	齿杆	碳钢	18	内六角固定螺钉	碳素工具钢	28	固定环	碳钢
9	齿条	不锈钢	19	碟簧垫圈	碳钢	29	键	碳钢
10	齿条活塞	碳钢	20	钢球	轴承钢	30	密封盒	黄铜

RT02系列

回转工作台



规格

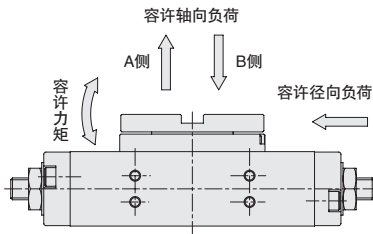
●气压缓冲型

型号	RT02-10B	RT02-14B	RT02-16B	RT02-18B	RT02-22B
缸径 [mm]	$\phi 10 + \phi 14$	$\phi 14 + \phi 20$	$\phi 16 + \phi 24$	$\phi 18 + \phi 26$	$\phi 22 + \phi 30$
使用流体	空气				
动作方式	双作用型				
使用压力范围 [MPa]	0.1~0.7				
耐压 [MPa]	1.05				
使用温度范围 [°C]	0~60 (无冻结)				
摆动角 [°]	90·180				
角度调整范围 [°]	90°规格		70~95		
	180°规格		160~185		
理论扭矩 [N·m]	0.8P	2.8P	5.2P	8.6P	14P
容许能 [J]	0.02	0.075	0.14	0.28	0.42
配管口径	M5×0.8				
缓冲结构	气压缓冲				
注油	不需要				
产品质量 [g]	172	465	830	1250	1995

理论扭矩P: 表示使用压力。

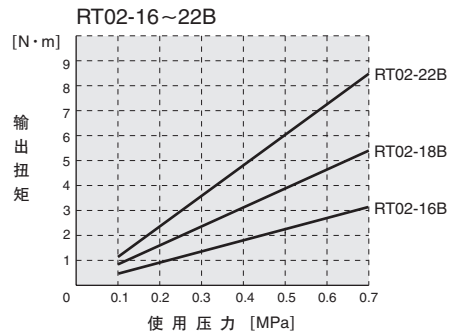
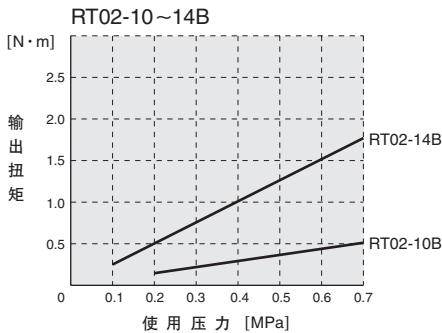
注) $\phi 10$ 时, 若采用RCA及RCB开关, 请在全角60°以上使用。

容许负荷及容许力矩



型号	容许径向负荷 [N]	容许轴向负荷 [N]		容许力矩 [N·m]
		A侧	B侧	
RT02-10B	50	35	50	1.5
RT02-14B	70	50	70	2.0
RT02-16B	120	120	160	4.0
RT02-18B	245	245	340	6.5
RT02-22B	355	355	500	9.0

有效扭矩



停止位置的调节方法

☞ 参见P.540~541。

停止位置的控制方法

☞ 参见P.542~543。



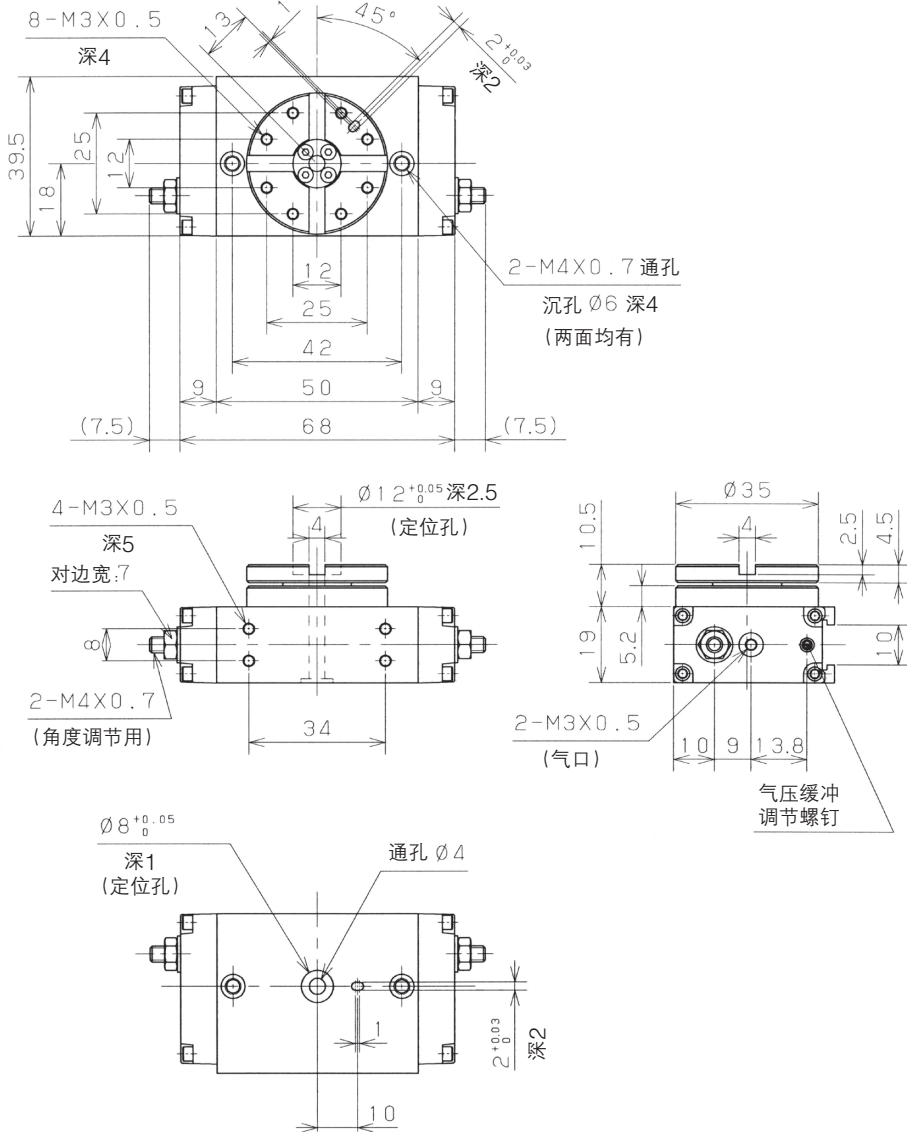
回转工作台

RT02系列 (B)

备有CAD数据

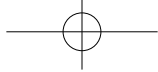
外形尺寸图

RT02-10B-□

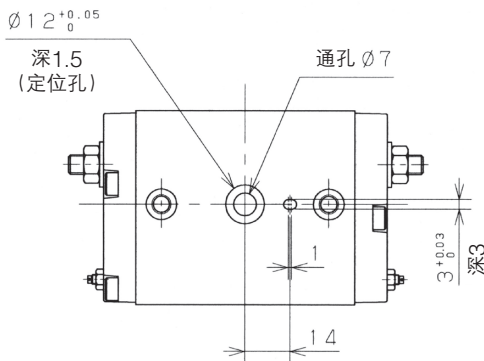
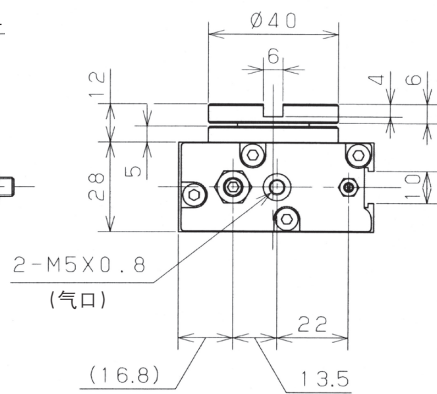
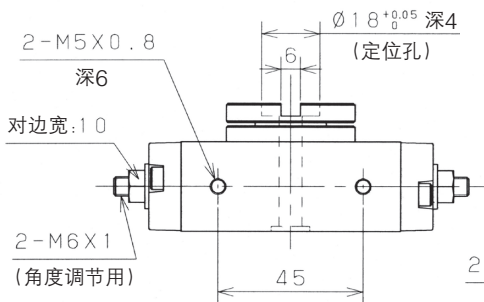
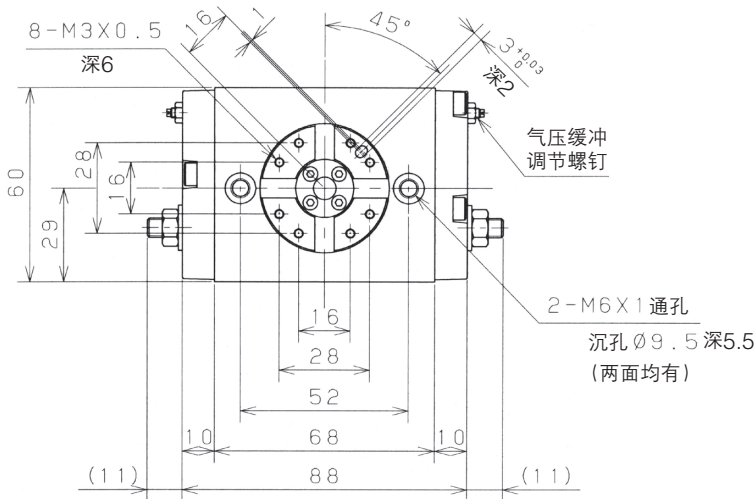


RT02系列

回转工作台



外形尺寸图 RT02-14B-□



RT02系列

回转工作台



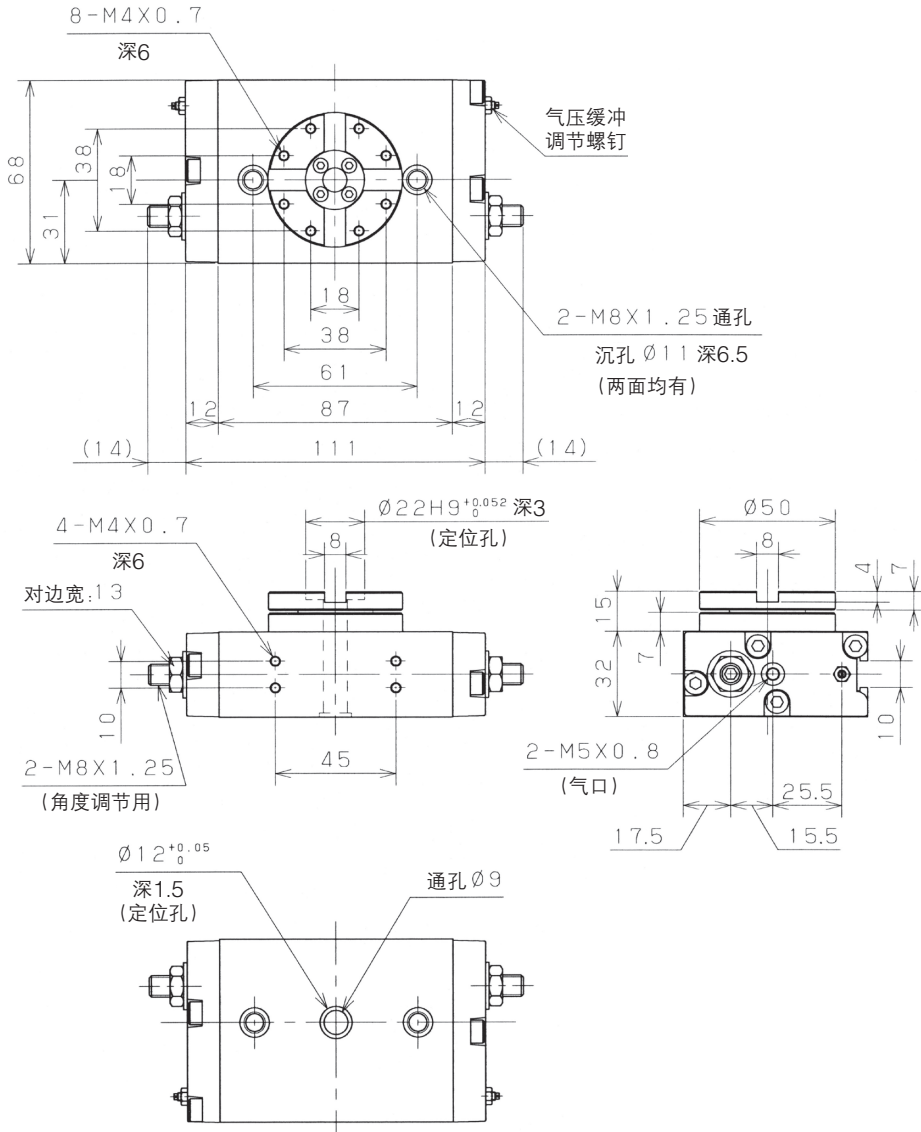
回转工作台

RT02系列 (B)

备有CAD数据

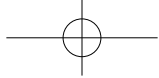
外形尺寸图

RT02-16B-□



RT02系列

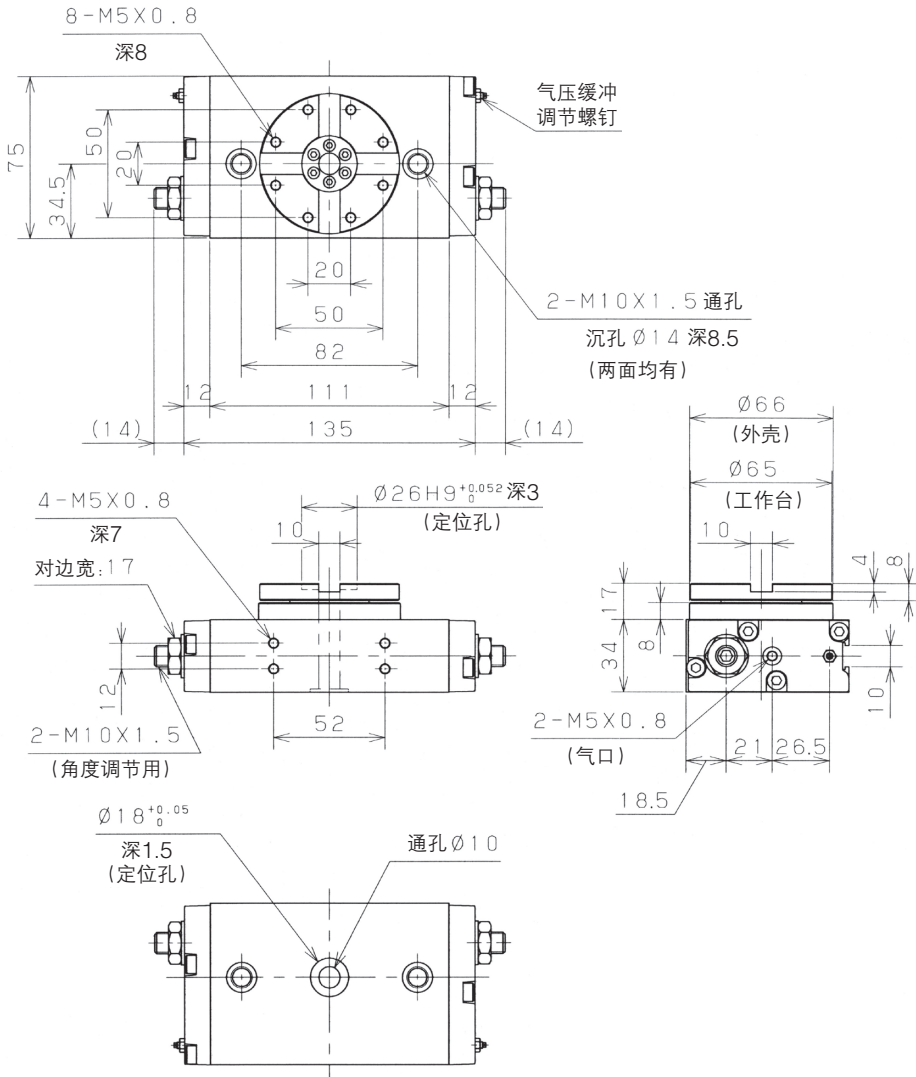
回转工作台



New-Era

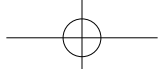
备有CAD数据

■外形尺寸图 **RT02-18B-□**



RT02系列

回转工作台



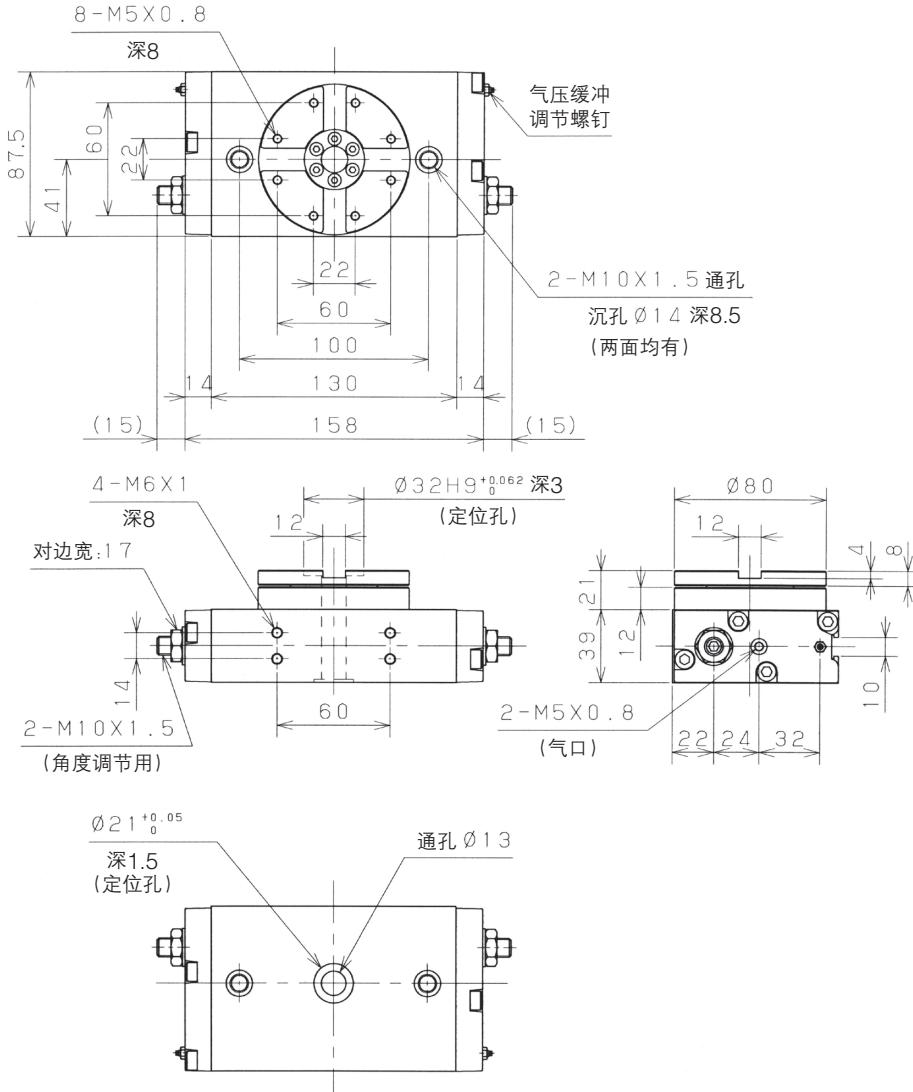
回转工作台

RT02系列 (B)

备有CAD数据

外形尺寸图

RT02-22B-□



RT02系列

回转工作台