

## 概要

### ■ SD カード内の計測データを簡単に見える化

『SDビューア』は、SDカード対応のWLDシリーズ（エコパネ）及びWPCシリーズの計測データのグラフ化とコピーを行うソフトウェアです。弊社ホームページより無償ダウンロードができ、計測データの管理・分析がすぐに行えます。



複数のSDカードもデータベースでまとめて簡単管理！

## 型式

### WRS-SD

## 動作環境

- 対応 OS : Windows XP Professional (32bit)  
 Windows Vista Ultimate (32bit)  
 Windows 7 Professional (32bit/64bit)  
 Windows 8.1 Pro (32bit/64bit)  
 Windows 10 Pro (32bit/64bit)
- 対応 Excel : Excel 2003, Excel 2007, Excel 2010, Excel 2013, Excel 2016
- CPU : インテル® Core2 Duo CPU (2.2GHz) 以上  
 メモリ : 2GB以上推奨  
 ハードディスク容量 : インストール時、20GB以上の空き  
 ディスプレイ : XGA (1024×768) 以上  
 SDカードドライブ : 必須  
 SDカード : SD規格またはSDHC規格

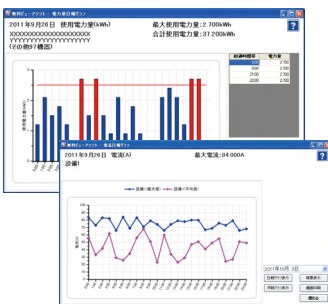
## 基本機能

- SDカードデータからExcel帳票（日報・月報・年報）及びグラフ表示
- SDカード内のCSVデータのコピー

## 仕様

- 帳票表示 : Excel形式の日報/月報/年報表示 (年報は電力量のみ)  
 グラフ表示 : 棒グラフ : 日報/月報/年報 (電力量のみ)  
 折線グラフ : 日報/月報 (電流のみ)  
 SDカードデータ取り込み : SDカード内のデータを専用データベースへ自動取り込み (電力量/電流)  
 SDカードデータコピー : SDカード内のCSVデータをパソコンに自動保存  
 帳票/グラフ設定 : 目標電力量の設定を行う  
 対象データ : WLD/WPCの電力量、電流 (最大値、平均値)  
 管理回路数 : 最大99台  
 データ保存期間 : 5年間分のデータを保持  
 帳票開始時間設定 : 日報 : 0~23時  
 月報 : 1~31日 (月末)  
 年報 : 1~12月  
 日報表示間隔 : 30/60分間隔で選択  
 機器設定 : 機器名称 (ポイント名称) を全角20文字、半角40文字で任意設定

## 画面

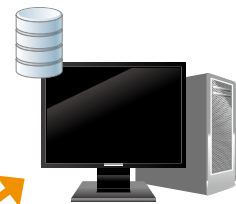


帳票・グラフの選択と表示

### 画面遷移



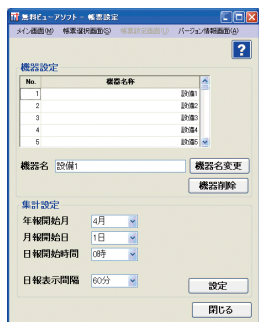
メイン画面



データベースへ自動取込  
 (電力量データ、電流データのみ)



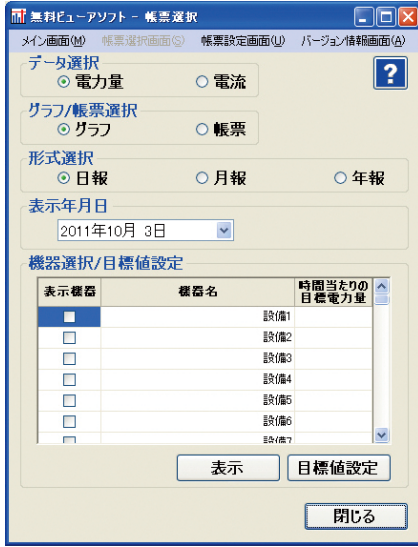
PCにCSVデータをコピー  
 (計測データ全て)



名称設定・帳票設定

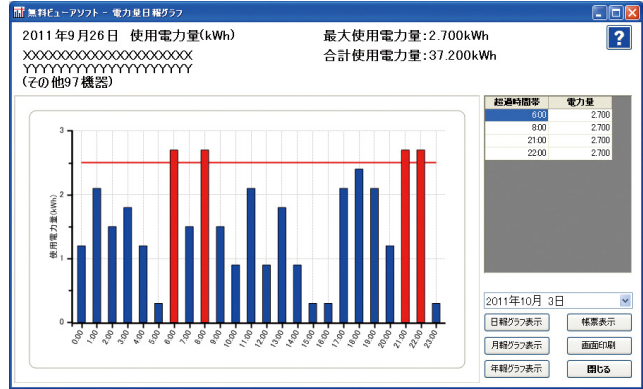
WPM  
Aシリーズ  
WLDシリーズ  
AMAMHシリーズ  
APASシリーズ  
Aシリーズ  
AL/AHシリーズ  
ATCATシリーズ  
ACCシリーズ  
G1000ASGシリーズ  
WBGCCシリーズ  
アクセサリ・ソフトウェア  
価格表・その他

帳票選択



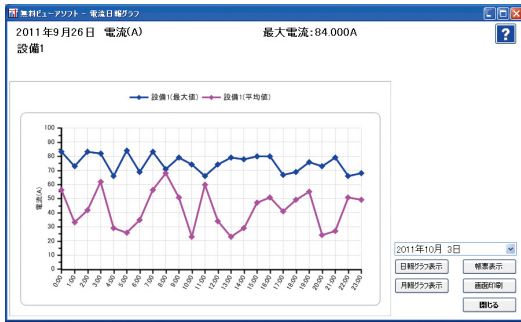
複数の表示機器にチェックを入れて、加算表示させることも可能（電力量のみ）ポイントごとに目標値を設定

電力量グラフ



- 使用電力量を棒グラフで表示
- 設定した目標値に対しての比較がしやすい
- 目標値オーバーを赤グラフで知らせる
- オーバーした箇所の詳細データを右側に表示
- 日報↔月報↔年報の切り替えが可能
- Excel帳票の表示もワンクリックでOK
- 電力量の加算表示も可能

電流グラフ



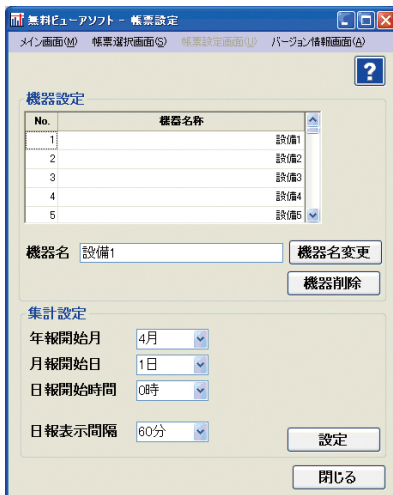
- 使用電流を折線グラフで表示
- 平均値と最大値の2要素管理
- 日報↔月報の切り替えが可能
- Excel帳票の表示もワンクリックでOK

Excel 帳票

有効電力量(受電)日報	単位: kWh	加算値	機器1	機器2
2011年8月1日				
0:00	0.040	0.030	0.010	
1:00	0.050	0.040	0.010	
2:00	0.029	0.019	0.011	
3:00	0.061	0.042	0.019	
4:00	0.155	0.045	0.110	
5:00	0.044	0.035	0.009	
6:00	0.082	0.060	0.022	
7:00	0.204	0.172	0.032	
8:00	0.281	0.162	0.119	
9:00	0.250	0.185	0.065	
10:00	0.332	0.251	0.081	
11:00	0.141	0.120	0.021	
12:00	0.190	0.137	0.043	
13:00	0.252	0.182	0.070	
14:00	0.241	0.192	0.049	
15:00	0.139	0.098	0.041	
16:00	0.114	0.081	0.033	
17:00	0.057	0.040	0.017	
18:00	0.059	0.039	0.020	
19:00	0.041	0.031	0.010	
20:00	0.062	0.051	0.011	
21:00	0.030	0.019	0.011	
22:00	0.058	0.040	0.018	
23:00	0.039	0.030	0.008	
24:00	2.940	2.100	0.840	
合計	0.332	0.251	0.119	
最大	0.029	0.018	0.008	
最小	0.123	0.088	0.035	
平均	0.123	0.088	0.035	
負荷率	36.898%	34.861%	29.412%	

- データの帳票化
- 合計/最大/最小/平均/負荷率も表示（電子量のみ）

帳票・グラフ設定



- 機器名称（ポイント名称）の登録と削除
- 各帳票の開始箇所の指定（月/日/時）と日報表示間隔の選択（30/60分）

WPM

Aシリーズ

WLDシリーズ

AMAMHシリーズ

APASシリーズ

AIシリーズ

AL/AHシリーズ

ATCATシリーズ

ACCシリーズ

GIOOOASGシリーズ

WBGCCシリーズ

アクセサリ・ソフトウェア

価格表・その他