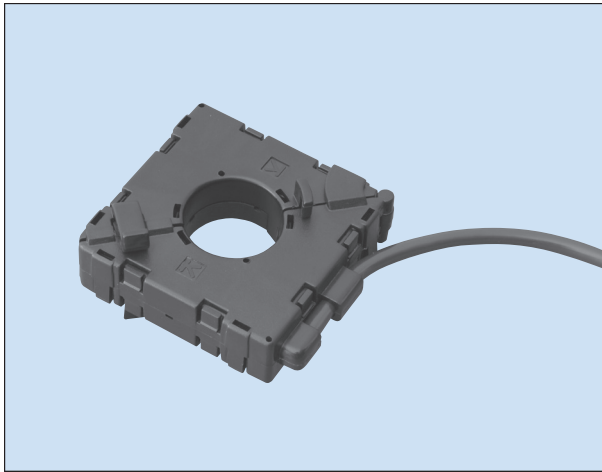


分割形 ZCT

ZCT-22



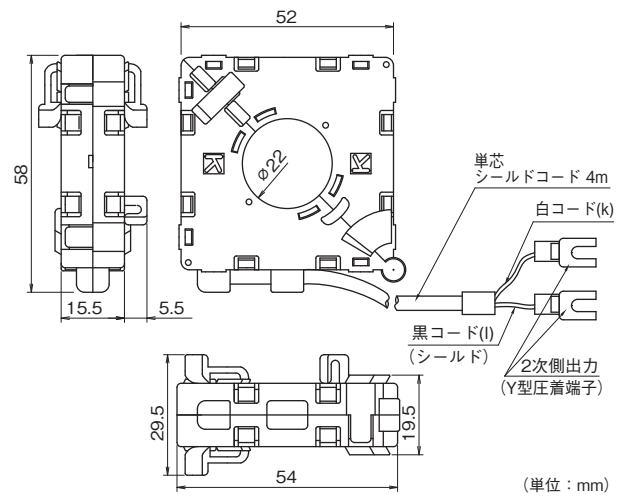
仕様

適用電流	AC1mA~100A
適用周波数	10~500Hz
公称変流比	2000:1
出力特性	$I_o = 200\text{mA}(60\text{Hz}), R_L = 200\Omega$ の時、 $19.4\text{mV} \pm 2\%$
耐過地絡電流	AC300A 1 時間で異常なきこと
適用電路	AC500V 以下の低圧電路
質量	約 200g
耐電圧	AC2200V 1 分間 (外装ケース-出力間)
絶縁抵抗	100M Ω 以上 (DC500V) (外装ケース-出力間)
使用温湿度範囲	-10 $^{\circ}\text{C}$ ~ 60 $^{\circ}\text{C}$ 80%RH 以下 (非結露)
2次側リード線	約4m Y圧着端子付き

本器は、結線を外さず取り付けが可能な分割形 ZCT です。新設・既設に関わらず、大幅な工数削減を可能にします。ジョイントモジュールの漏電監視ユニット (WJF-IZ8) と組み合わせて設備の漏電状態を監視することができます。

- 対応機種: WJF-IZ8 専用

外形図寸法図



型式

ZCT-22

接続例

