

# 電磁式積算体積計

model **SW**



信頼の技術でお応えします。



## 使いやすさを追求

電磁式積算体積計  
model SW



受信器  
model SR-4



SR-4DP  
防雨型 (IP63)



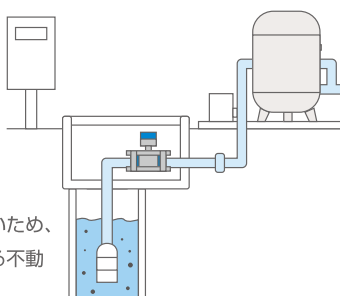
SR-4DW  
水中型 (IP68)

砂が混じった  
井戸水の取水量管理に

可動部がないので  
トラブルなし



機械的可動部を持たないため、  
砂かみや過大流量による不動  
の心配がありません。

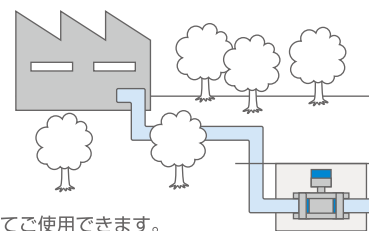


建屋から離れ  
電源が取れない場所に

電池駆動で  
電源工事が不要



10年間連続してご使用できます。  
電源工事が難しい場所や近くに  
電源が無い場所に最適です。

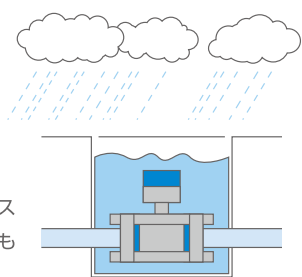


降雨時に雨水などが  
溜まってしまう場所に

水中でも  
連続使用可能

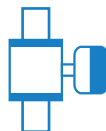


完全密閉型オールステンレス  
ボディで、水没した状態でも  
連続使用が可能です。

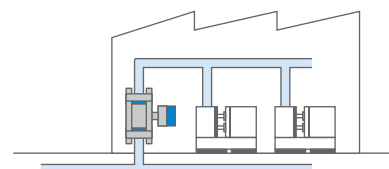


設置スペースが  
取れない場所に

垂直配管で  
省スペース設置



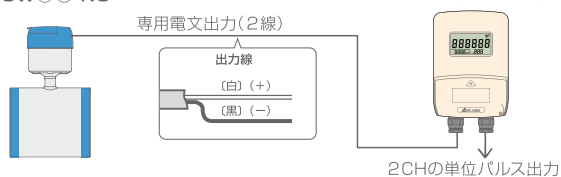
口径 50 mm で 3kg と機械式水道メーターに  
比べ、非常に軽量で設置が簡単！取付姿勢も  
自由で、省スペースに設置いただけます。



## 発信器

ピットや高所など表示確認が難しいケースに最適！

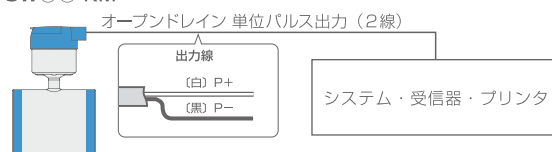
メーター型式  
SW〇〇-KC



●専用の個別型受信器 (SR-4DP) と接続 ●伝送距離：最大 50m

使用量管理や見える化に最適！

メーター型式  
SW〇〇-KM



●既存のシステムや受信器と接続 ●伝送距離：最大 50m

はじまりは、1983 年。

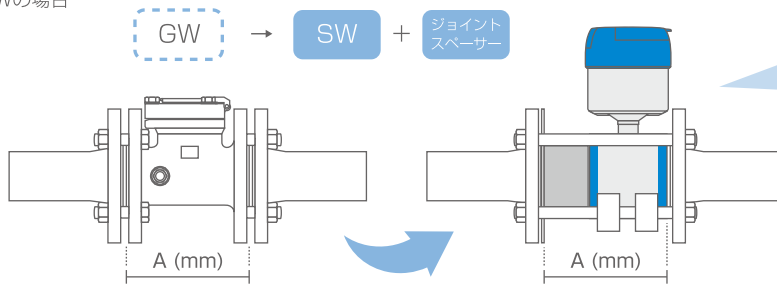
1983 年に電磁式積算体積計を発売、全世界で 16 万台以上導入して頂きました。世界初の「残留磁気励磁方式」の開発により、使い勝手の良さが高く評価され多くのお客様にご支持をいただいております。



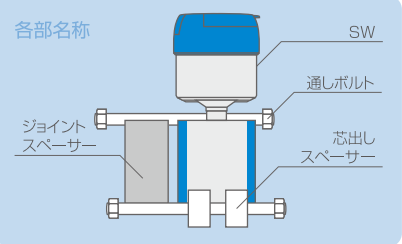
## 既存水道メーターからの更新

水道メーターの面管寸法に合わせたスペーサーをご用意しています。  
流量計の取替え工事以外、余計な手間はかかりません。

例：GWの場合

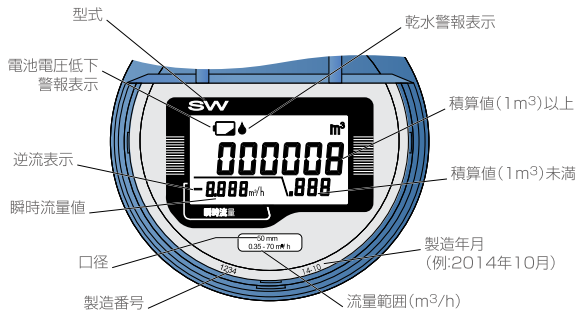


各部名称



\*その他型式についてもご用意しています。

## 表示機能 (50mmの場合)

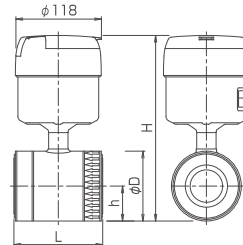


■ 電池シール  
(記入例)



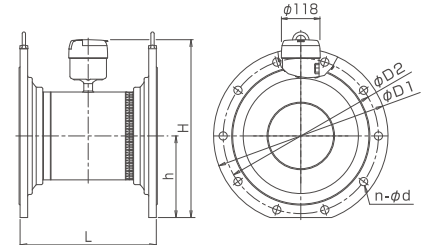
※電池期限が2024年10月であることを示しています。  
目安であり、保証するものではありません。

## 外形寸法



ウエハタイプ

口径	L(mm)	D(mm)	H(mm)	h(mm)
50	122	96	255	48
65	142	116	275	58
75	162	128	286	64
100	182	151	309.5	75.5
125	202	182	341	91
150	231	212	371	106
200	302	267	425.5	133.5



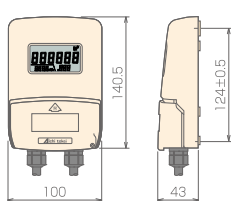
フランジタイプ

口径	L(mm)	D1(mm)		D2(mm)		n-φd(mm)		H(mm)	h(mm)
		上水	JIS	上水	JIS	上水	JIS		
250	330	410	400	360	355	8-23	12-25	485	193
300	380	464	464	414	400	10-23	16-25	510	218
350	420	530	530	472	445	10-25	16-25	540	248

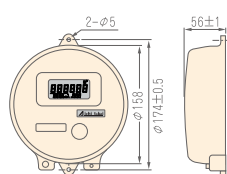
## 受信器

### ■ 外形寸法図

SR-4DP (防雨型)



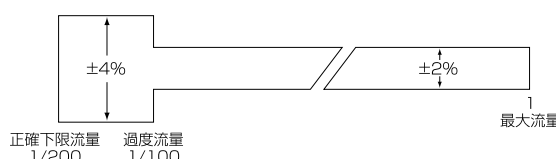
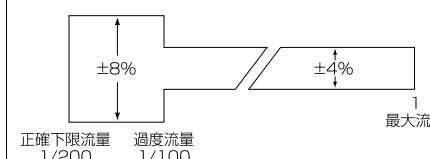
SR-4DW (水中型)



### ■ SR-4 仕様

型式	SR-4DP	SR-4DW
入力電文仕様	専用受信器SR-4用電文 (2線) オープンドレイン (パルス幅300±10ms) (2線) 最大負荷: 24VDC、10mA 2チャンネル	
出力	出力なし	
内容	流量計の表示桁数と 同じ桁数を常時表示できます。	
表示	メーターとの通信不良、非接続 メーターの乾水警告 E--1 メーター電池電圧低下警告 E--6 受信器電池電圧低下警告	
電源	リチウム電池3V内蔵 (電池寿命約10年電池交換不可)	
最大伝送距離	メーターと受信器間50m以内 (線間静電容量: 0.02μF以下)	
周囲温度範囲 (°C)	-10~+55	
構造	防滴構造 (JIS C 0920 保護等級IP63 防雨型)	防水構造 (JIS C 0920 保護等級IP68 水中型)
主要材質	ケース: ABS樹脂	保護カバー: アルミ鋳物 防水ケース: ステンレス 表示窓部: 強化ガラス
質量(g)	約300	約1,000

電磁式積算体積計SW 仕様

口径 (mm)		50	65	75 (80)	100	125	150	200	250	300	350
型式	出力なし	SW50-KN	SW65-KN	SW75(80)-KN	SW100-KN	SW125-KN	SW150-KN	SW200-KN	SW250-KN	SW300-KN	SW350-KN
	コード出力	SW50-KC	SW65-KC	SW75(80)-KC	SW100-KC	SW125-KC	SW150-KC	SW200-KC	SW250-KC	SW300-KC	SW350-KC
	パルス出力	SW50-KM	SW65-KM	SW75(80)-KM	SW100-KM	SW125-KM	SW150-KM	SW200-KM	SW250-KM	SW300-KM	SW350-KM
流量範囲 (m³/h)	最大流量	70	120	180	280	440	640	1140			
	過度流量	0.7	1.2	1.8	2.8	4.4	6.4	11.4			
	正確下限流量	0.35	0.6	0.9	1.4	2.2	3.2	5.7			
最大流量時の圧力損失 (MPa)		0.025	0.025	0.03	0.04	0.02	0.025	0.015	0.035	0.035	0.035
使用圧力 (MPa)		2						1			
試験圧力 (MPa)		4						2			
流体温度範囲 (℃)		0～+40									
周囲温度範囲 (℃)		-10～+50									
最小導電率		3mS/m(30μS/cm)以上 ※通常水道水で50μS/cm以上									
積算精度											
表示	積算流量 (m³)	999999.999					9999999.99				
	瞬時流量 (m³/h)	999.9					9999				
	乾水表示	乾水時に●マーク点滅									
	電池容量低下表示	電池容量低下時に■マーク点滅 (点滅開始より約3ヶ月計測可能)									
	計測停止表示	計測停止時に■マーク点灯、および点灯後の時間を表示 (点灯後、積算値データを約6ヶ月間保持。また、点灯後の計測停止時間表示は停止後24時間までは「時間表示」、それ以降は「日数表示」)									
外部出力 (オプション) ※1	コード出力※2	SSフォーマットコードによる積算値および瞬時値を1.8秒間隔で送出									
	パルス出力	オープンドレイン単位/パルス出力 最大負荷：30VDC,20mA ON抵抗：50Ω以下 パルスON時間：144～900ms (流量により変動 条件：仕様流量範囲内 パルス単位100L/P、1m³/P)									
電源		リチウム電池 電池寿命：約10年間 (環境温度平均20℃の場合)									
配管方法		ウエハタイプ (フランジによる挟み込み)							フランジタイプ (上水・JIS10K)		
材質		○電極:SUS316L ○電極ガスケット:バイトン			○計測管:SUS316 ○ハウジング:SUS304		○ライニング:エポキシ樹脂 ○ガスケット:EPDM		○表示部:SUS304,ABS樹脂		
防水構造		水中型 (JIS C 0920) IP68 (IEC 529)									
質量 (kg)		3.5	4	5	6	8	10	15	47	68	98

注意

1. 瞬時流量表示は目安としてご利用ください。

2. 腐食性ガス(塩素、硫化水素など)のある場所でのご使用は避けてください。

3. 電池寿命は環境温度20℃のもとで10年とお考えください。

4. 水以外の流体の場合はお問い合わせください。

※1

外部出力の変更はケーブル付き出力ユニットのみの交換で対応できます。ケーブル付出力ユニットにはSSフォーマットコード出力用(MX35型)、パルス出力用(MX39型)があります。ケーブル長は10m(標準)、30m、50mより選択できます。

※2

専用受信器による遠隔表示専用出力。

品目コード

SW	***	-K	*	**	*	*	*	内 容
口径								50、65、75、80、100、125、150 200、250、300、350
								N：なし C：専用電文（発信器 MX35） M：単位/パルス（発信器 MX39）
								00：なし（出力欄「N」選択時） 10：10m（標準）、30：30m、50：50m N：不要（250mm以上は選択不可）
								W：日本水道協会規格（80mm選択不可） A：JIS10K規格（75mm選択不可）
								N：なし V：付属
ケーブル長 出力欄 「C」「M」選択時								0：なし（出力欄「N」「C」選択時） 3：100L/P（推奨口径 50~100mm） 4：1m³/P（推奨口径 125~350mm） 5：10m³/P（出力欄「N」「C」選択時）
取付セット フランジ規格								
取付セット ボルト・ナット パッキン								
パルス単位 出力欄 「M」選択時								

安全に関するご注意

商品を安全にお使いいただくため、ご使用前に必ず「取扱説明書」をよくお読みください。