

外螺纹式板固定型盘 & 针型断流阀

NEEDLE & DISC STOP VALVES ・流れを知ってる・ クリーンカッスル

SUS 316 制级别 1500 (24.8MPa)

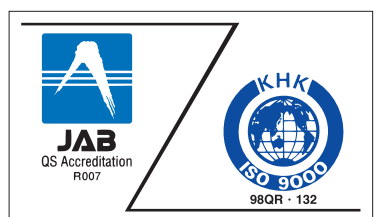


旋入式盘断流阀
UD-11500HP 型



焊接式针型断流阀
UH-51500HP 型

Fujikin® Incorporated



专利、实用新型、外观设计已经注册或已经提出申请。所有部分均采用了客户的建议。

外螺纹式板固定型盘&针型断流阀

目录	1
特征、结构、型号标示方法、板安装要领	2

名称	形状	本材质	压力 (MPa)	使用流体温度范围 (°C)	标称直径	锐孔直径 (φmm)	※3最大Cv值	页码
Rc CONNECTIONS TYPE 盘断流阀 ●UD-11500HP型		SUSF316	1500级 <24.8MPa> ^{※1}	-50~80	Rc 1/8	5	0.35	3
					Rc 1/4	5	0.5	
					Rc 3/8	8	1.0	
					Rc 1/2	8	1.1	
					Rc 3/4	10	2.0	
SOCKET WELD TYPE 盘断流阀 ●UD-51500HP型 ※2		SUSF316	1500级 <24.8MPa> ^{※1}	-50~80	1/8 ^B	5	0.35	4
					1/4 ^B	5	0.5	
					3/8 ^B	8	1.0	
					1/2 ^B	8	1.1	
					3/4 ^B	10	2.0	
W BITE TYPE 盘断流阀 ●UD-91500HP型		SUSF316	1500级 <24.8MPa> ^{※1}	-50~80	φ 6	5	0.35	5
					φ 8	5	0.5	
					φ 10	8	0.8	
					φ 12	8	1.0	
Rc CONNECTIONS TYPE 针型断流阀 ●UH-11500HP型		SUSF316	1500级 <24.8MPa> ^{※1}	-50~150	Rc 1/8	5	0.35	6
					Rc 1/4	5	0.5	
					Rc 3/8	8	1.0	
					Rc 1/2	8	1.1	
					Rc 3/4	10	2.0	
SOCKET WELD TYPE 针型断流阀 ●UH-51500HP型 ※2		SUSF316	1500级 <24.8MPa> ^{※1}	-50~150	1/8 ^B	5	0.35	7
					1/4 ^B	5	0.5	
					3/8 ^B	8	1.0	
					1/2 ^B	8	1.1	
					3/4 ^B	10	2.0	
W BITE TYPE 针型断流阀 ●UH-91500HP型		SUSF316	1500级 <24.8MPa> ^{※1}	-50~150	φ 6	5	0.35	8
					φ 8	5	0.5	
					φ 10	8	0.8	
					φ 12	8	1.0	

※1 请参照相应页的压力和温度范围。

※2 焊接时的注意事项 (1) 对阀门进行焊接之前, 使阀门的开度位于中间, 一侧焊接后, 间隔20分后, 焊接另一个, 以降低对阀门造成的热影响。

(2) 由于焊接时的线能量, 压盖部分可能会出现松动, 因此在焊接后, 阀门恢复常温后, 应当拧紧压盖部分。

※3 选定阀门时, 建议将上述 Cv值乘以 0.8 所得的值作为最大选定值。

クリーンカップル :

接液部分为禁油状态, 因此通过阀门内部的流体可以保持清洁的状态。另外, 采取轴杆、盘分离方式, 因此软接触—硬接触的转换, 只需要更换盘, 即可分别用于两个(双)用途。如上所述, 该阀门具有“双清洁”的功能。

特征

- ① 能够生产高压气体大臣认证产品。
- ② 试验流体使用氮气或氦气。
- ③ 关于禁油，进行了接液部禁油处理（一级禁油）。（仅在轴杆螺丝部、O 环涂有氧禁油用脂类）
- ④ 采取无阀盖形式，阀门整体的体积小。
- ⑤ 可在流体温度-50℃下使用，但应采用隔热材料等，防止压盖部分过冷。
- ⑥ 手柄带有排水孔，形状便于操作。（请参照图 1）

结构 (请参照图 2)

- ① 采用外螺纹方式。
- ② 压盖部分使用组合 V 衬垫和 O 环。
- ③ 采用轴杆、盘分离型（吊阀方式）。软接触--硬接触，只需通过更换盘进行。
- ④ 板面上的安装不用松动压盖部分，只需拆下手柄，就能装到板面上。

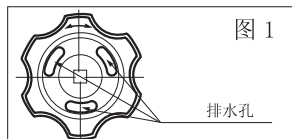
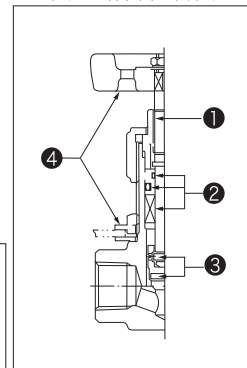


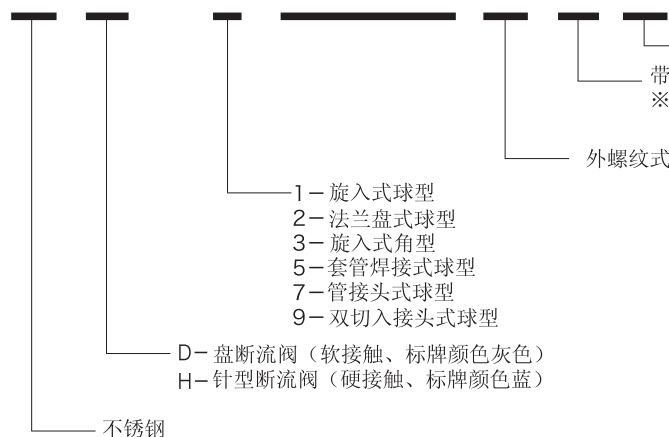
图2 结构说明图



外螺纹式板固定型盘&针型断流阀型号标示方法

- 外螺纹式板固定型盘&针型阀的型号规定如下。
- 查询时请指定型号。

U D - 1 1 500 H P B



- ※1
- A - 标称直径 1/8^B
 - B - 标称直径 1/4^B
 - C - 标称直径 3/8^B
 - D - 标称直径 1/2^B
 - E - 标称直径 3/4^B
 - F - 标称直径 1^B

※1 螺丝的标称值 ※1

※ 管用锥形螺丝		螺丝尺寸的符号			
		A	B	C	D
※	JIS B0203(1981)	PT1/8	PT1/4	PT3/8	PT1/2
	JIS B0203(1982)	外螺纹	R1/8	R1/4	R3/8
内螺纹		Rc1/8	Rc1/4	Rc3/8	Rc1/2

* 螺丝的标称值以 JIS B0203 (1982) 为准。

- 其它 例：带法兰盘
- 例1. ANSI级别300 密封垫片座 RF-Type 尺寸15A
UD-21500HD-A3R-D
- 例2. JIS 20K 密封垫片座FF-Type 尺寸25A
UD-21500HF-J20F-F

板安装要领

- 本产品的结构不必松开压盖螺母即可进行板安装。
- 板面上安装时应按照下面的步骤进行。

板孔径尺寸表

标称直径	安装孔尺寸 ^{+0.5} ₀
1/8B	30.5
1/4B	30.5
3/8B	34
1/2B	34
3/4B	42
1B	44.5

①

- 松开固定手柄的六角螺母，将手柄拆下。
- 向上方（压盖螺母侧）移动板式螺母。

②

- 将板压环（包有橡胶）横拉，拉至板式螺母的外径以上，从阀上取下。

③

- 在板孔插入阀。（此时板承受圈位于板的下方）
- 将去掉外包橡胶的板压环装到阀上（注）请确认板压环的上部、下部。

④

- 将板压环的下部嵌入板孔，用板式螺母拧紧板压环，使阀固定。
- 然后按照手柄、标牌、垫片、六角螺母的顺序安装完成。

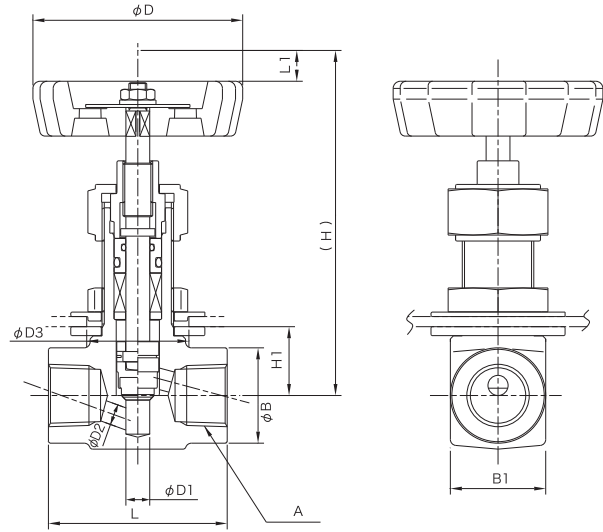
※由于技术进步，使用材料和尺寸等会有所变更，恕不事先通知。

不锈钢制
级别 1500(24.8MPa)

外螺纹式板固定型

盘型断流阀

●UD-11500HP 型



● 材质

部件名称	材质
本体	SUSF 316
轴杆	SUS 316
盘	SUS 316
密封垫盘	PCTFE
压盖密封垫	PTFE + PCTFE
O 环	氟化橡胶
手柄	ADC12

※ 手柄的标准色为浅蓝，标牌为灰色。

● 特征

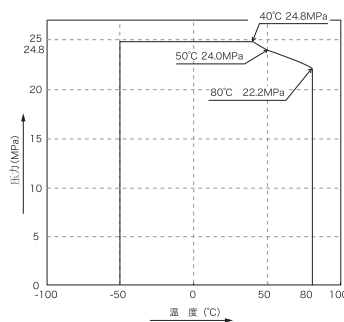
- ① 能够生产高压气体大臣认证产品。
- ② 试验流体采用氮气或氦气进行。
- ③ 关于禁油，进行了接液部禁油处理（一级禁油）。
(仅在轴杆螺丝部、O 环涂有禁油用脂类)
- ④ 采取无阀盖形式，阀门整体的体积小。
- ⑤ 可在流体温度-50℃下使用，但应采用隔热材料等，防止压盖部分过冷。
- ⑥ 手柄带有排水孔，形状便于操作。

● 规格

标称直径	最高规格压力 MPa	使用流体温度范围 (°C)	最大 Cv 值 ^{*2}
1/8 ^B	24.8 ^{*1}	-50~80	0.35
1/4 ^B	24.8 ^{*1}	-50~80	0.5
3/8 ^B	24.8 ^{*1}	-50~80	1.0
1/2 ^B	24.8 ^{*1}	-50~80	1.1
3/4 ^B	24.8 ^{*1}	-50~80	2.0
1 ^B	24.8 ^{*1}	-50~80	2.8

*1. 请参照压力-温度曲线图。
*2. 选定阀门时，建议将上述 Cv 值乘以 0.8 所得的值作为最大选定值。

● 压力-温度曲线图



注意

软密封本体的阀门(UD)，隔热压缩和隔热膨胀会引起气体温度剧烈变化，从而出现本体损坏；当流体为氢气时，配管内的空气(氧气)和氢气会发生小爆炸，导致温度剧烈上升，使本体损坏，发生阀座泄漏，因此应采取以下措施。

- ① 由罐车等提供气体时，为防止隔热压缩和隔热膨胀导致温度剧烈变化，应缓缓打开阀门。
- ② 氢气时，为防止氢气和氧气发生小爆炸，应用氮气置换配管内残留的空气(氧气)。

● 尺寸表

单位(mm)

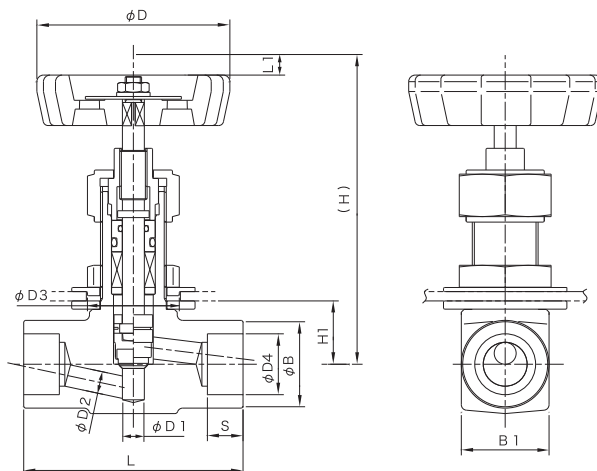
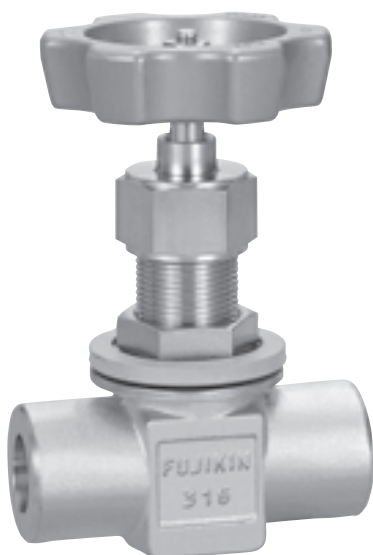
标称直径	锐孔直径 D1	D2	管连接部 A	面间距离 L	板安装部		全开高度 (约) H	升起 L1	手柄直径 D	B	B1	最大 Cv 值	质量 (约) kg	型号
					D3	H1								
1/8 ^B	5	4	Rc1/8	50	30.5	18	96	5	58	22	26	0.35	0.45	UD-11500HPA
1/4 ^B	5	5	Rc1/4	50	30.5	18	96	5	58	22	26	0.5	0.40	UD-11500HPB
3/8 ^B	8	7	Rc3/8	60	34	23	113	7.5	68	32	32	1.0	0.75	UD-11500HPC
1/2 ^B	8	8	Rc1/2	60	34	23	113	7.5	68	32	32	1.1	0.70	UD-11500HPD
3/4 ^B	10	10	Rc3/4	70	42	28	130	10	78	38	38	2.0	1.20	UD-11500HPE
1 ^B	12	12	Rc 1	85	44.5	33	142	12	88	46	46	2.8	1.90	UD-11500HPF

不锈钢制
级别 1500(24.8MPa)

外螺纹式板固定型

盘型断流阀

●UD-51500HP型



● 材质

部件名称	材质
本体	SUSF 316
轴杆	SUS 316
盘	SUS 316
密封垫盘	PCTFE
压盖密封垫	PTFE + PCTFE
O 环	氟化橡胶
手柄	ADC12

※ 手柄的标准色为浅蓝，标牌为灰色。

● 特征

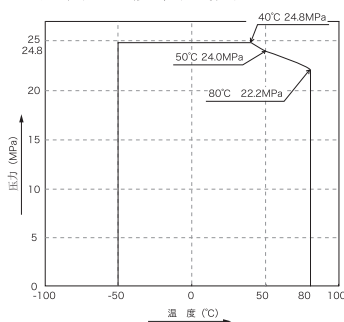
- 1 能够生产高压气体大臣认证产品。
- 2 试验流体采用氮气或氦气进行。
- 3 关于禁油，进行了接液部禁油处理（一级禁油）。
(仅在轴杆螺丝部、O 环涂有禁油用脂类)
- 4 采取无阀盖形式，阀门整体的体积小。
- 5 可在流体温度-50℃下使用，但应采用隔热材料等，防止压盖部分过冷。
- 6 焊接时的注意事项请…参照P1※2。
- 7 手柄带有排水孔，形状便于操作。

● 规格

标称直径	最高规格压力 MPa	使用流体温度范围 (°C)	最大 *2 Cv 值
1/8 ^B	24.8*1	-50~80	0.35
1/4 ^B	24.8*1	-50~80	0.5
3/8 ^B	24.8*1	-50~80	1.0
1/2 ^B	24.8*1	-50~80	1.1
3/4 ^B	24.8*1	-50~80	2.0
1 ^B	24.8*1	-50~80	2.8

*1. 请参照压力-温度曲线图。
*2. 选定阀门时，建议将上述 Cv 值乘以 0.8 所得的值作为最大选定值。

● 压力-温度曲线图



注意

软密封本体的阀门(UD)，隔热压缩和隔热膨胀会引起气体温度剧烈变化，从而出现本体损坏；当流体为氢气时，配管内的空气(氧气)和氢气会发生小爆炸，导致温度剧烈上升，使本体损坏，发生阀座泄漏，因此应采取以下措施。

- 1 由罐车等提供气体时，为防止隔热压缩和隔热膨胀导致温度剧烈变化，应缓缓打开阀门。
- 2 氢气时，为防止氢气和氧气发生小爆炸，应用氮气置换配管内残留的空气(氧气)。

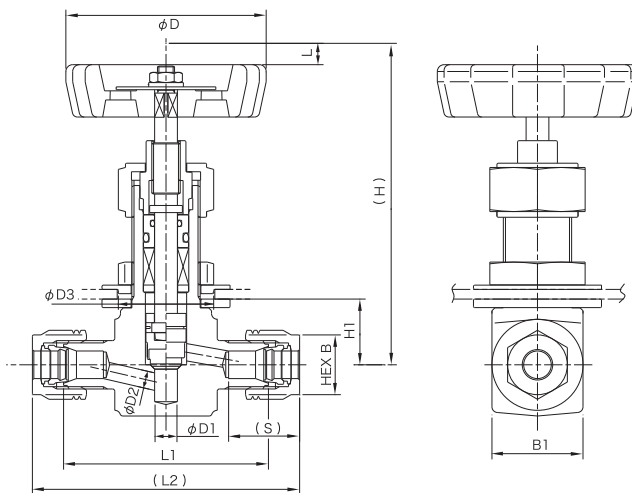
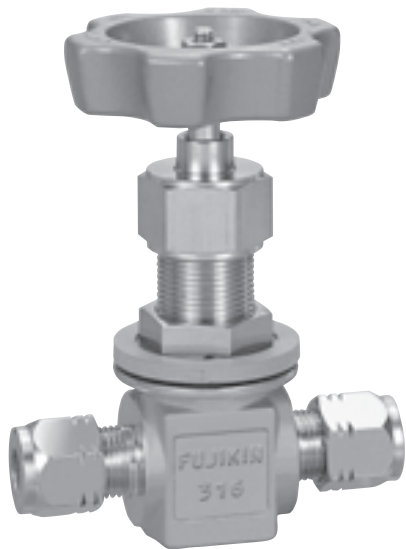
● 尺寸表

单位 (mm)

标称直径	锐孔直径 D1	D2	管连接部		面间距离 L	板安装部		全开高度 (约) H	升程 L1	手柄直径 D	B	B1	最大 Cv 值	质量 (约) kg	型 号
			D4	S		D3	H1								
1/8 ^B	5	4	11.0	12	65	30.5	18	96	5	58	21.3	26	0.35	0.45	UD-51500HPA
1/4 ^B	5	5	14.3	12	65	30.5	18	96	5	58	21.3	26	0.5	0.45	UD-51500HPB
3/8 ^B	8	7	17.8	13	80	34	23	113	7.5	68	30	32	1.0	0.85	UD-51500HPC
1/2 ^B	8	8	22.2	13	80	34	23	113	7.5	68	31	32	1.1	0.80	UD-51500HPD
3/4 ^B	10	10	27.7	16	90	42	28	130	10	78	37	38	2.0	1.35	UD-51500HPE
1 ^B	12	12	34.5	16	100	44.5	33	142	12	88	45.5	46	2.8	2.05	UD-51500HPF

※ 由于技术进步，使用材料和尺寸等会有所变更，恕不事先通知。

●UD-91500HP型



●材质

部件名称	材质
本体	SUSF 316
轴杆	SUS 316
盘	SUS 316
密封垫盘	PCTFE
压盖密封垫	PTFE + PCTFE
O 环	氟化橡胶
手柄	ADC12

※手柄的标准色为浅蓝，标牌为灰色。

●特征

- ① 能够生产高压气体大臣认证产品。
- ② 试验流体采用氮气或氦气进行。
- ③ 关于禁油，进行了接液部禁油处理（一级禁油）。
（仅在轴杆螺丝部、O 环涂有氧禁油用脂类）
- ④ 采取无阀盖形式，阀门整体的体积小。
- ⑤ 可在流体温度-50℃下使用，但应采用隔热材料等，防止压盖部分过冷。
- ⑥ 手柄带有排水孔，形状便于操作。

●规格（毫米尺寸）

标称直径	最高规格压力 MPa	使用流体温度范围 (°C)	最大 Cv 值 *2
φ 6	24.8*1	-50~80	0.35
φ 8	24.8*1	-50~80	0.5
φ 10	24.8*1	-50~80	0.8
φ 12	24.8*1	-50~80	1.0

●规格（英尺尺寸）

标称直径	最高规格压力 MPa	使用流体温度范围 (°C)	最大 Cv 值 *2
*3 φ 6.35	24.8*1	-50~80	0.35
*3 φ 9.52	24.8*1	-50~80	0.8
*3 φ 12.7	24.8*1	-50~80	1.0

- *1. 请参照压力-温度曲线图。
*2. 选定阀门时，建议将上述 Cv 值乘以 0.8 所得的值作为最大选定值。
*3. 英寸尺寸为定货产品。

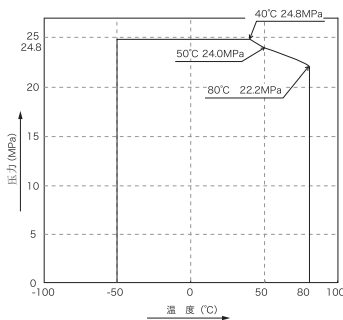
●尺寸表

单位 (mm)

标称直径	锐孔直径 D1	D2	管连接部		面间距离		板安装部		全开高度 (约) H	行程 L	手柄直径 D	B1	最大 CV值	质量 (约) kg	型号
			B	S	L1	L2	D3	H1							
φ 6	5	4	14	18	57	73	30.5	18	96	5	58	26	0.35	0.45	UD-91500HP-6
φ 8	5	5	17	21	62	82	30.5	18	96	5	58	26	0.5	0.45	UD-91500HP-8
φ 10	8	6	21	25	72	96	34	23	113	7.5	68	32	0.8	0.75	UD-91500HP-10
φ 12	8	7	23	28	72	96	34	23	113	7.5	68	32	1.0	0.80	UD-91500HP-12
* φ 6.35	5	4	14	16	57	73	30.5	18	96	5	58	26	0.35	0.45	UD-91500HP-6.35
* φ 9.52	8	6	21	25	72	94	34	23	113	7.5	68	32	0.8	0.75	UD-91500HP-9.52
* φ 12.7	8	7	23	29	72	98	34	23	113	7.5	68	32	1.0	0.80	UD-91500HP-12.7

* 英寸尺寸为定货产品。

●压力-温度曲线图



注意

软密封本体的阀门 (UD)，隔热压缩和隔热膨胀会引起气体温度剧烈变化，从而出现本体损坏；当流体为氢气时，配管内的空气（氧气）和氢气会发生小爆炸，导致温度剧烈上升，使本体损坏，发生阀座泄漏，因此应采取以下措施。

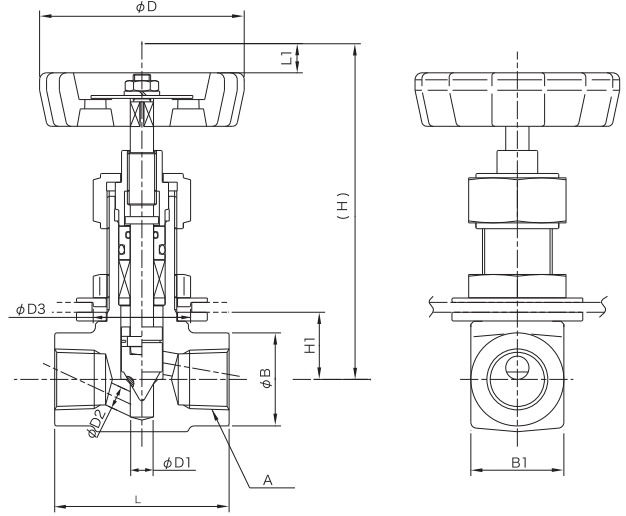
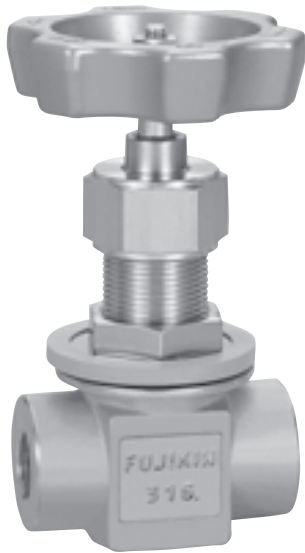
- ① 由罐车等提供气体时，为防止隔热压缩和隔热膨胀导致温度剧烈变化，应缓缓打开阀门。
- ② 氢气时，为防止氢气和氧气发生小爆炸，应用氮气置换配管内残留的空气（氧气）。

不锈钢制
级别 1500(24.8MPa)

外螺纹式板固定型

针型断流阀

●UH-11500HP型



●材质

部件名称	材质
本体	SUSF 316
轴杆	SUS 316
盘	SUS 316 (合金焊接)
压盖密封垫	PTFE + PCTFE
O 环	氟化橡胶
手柄	ADC12

※手柄的标准色为浅蓝，标牌为灰色。

●特征

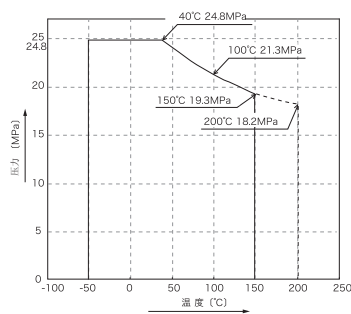
- ① 能够生产高压气体大臣认证产品。
- ② 试验流体采用氮气或氦气进行。
- ③ 关于禁油，进行了接液部禁油处理（一级禁油）。
(仅在轴杆螺丝部、O 环涂有禁油用脂类)
- ④ 采取无阀盖形式，阀门整体的体积小。
- ⑤ 可在流体温度-50℃下使用，但应采用隔热材料等，防止压盖部分过冷。
- ⑥ 使用温度范围超过150℃时，请更换压盖密封垫。……的部分表示更换密封垫后可以使用的范围。
- ⑦ 手柄带有排水孔，形状便于操作。

●规格

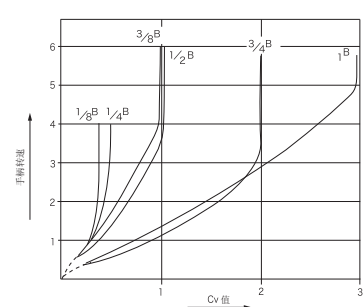
标称直径	最高规格压力 MPa	使用流体温度范围 (°C)	最大 Cv值 *2
1/8 ^B	4.8*1	-50~150	0.35
1/4 ^B	4.8*1	-50~150	0.5
3/8 ^B	4.8*1	-50~150	1.0
1/2 ^B	4.8*1	-50~150	1.1
3/4 ^B	4.8*1	-50~150	2.0
1 ^B	4.8*1	-50~150	2.8

*1. 请参照压力-温度曲线图。
*2. 选定阀门时，建议将上述 Cv 值乘以 0.8 所得的值作为最大选定值。

●压力-温度曲线图



●Cv 曲线图



●尺寸表

单位 (mm)

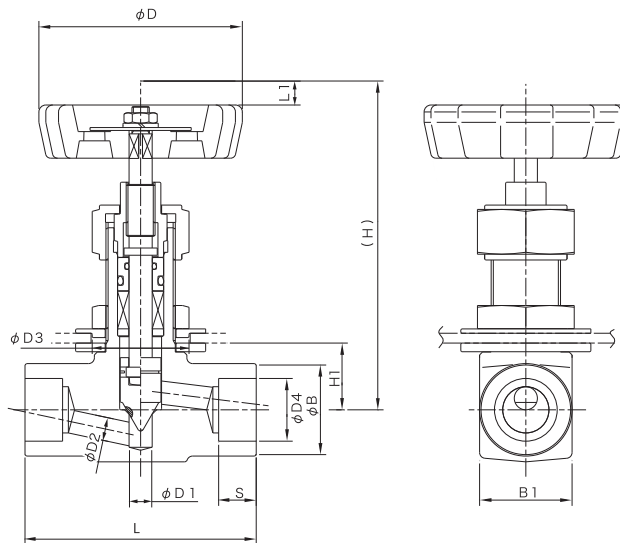
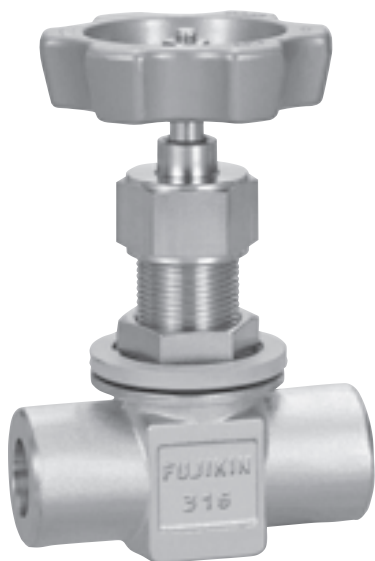
标称直径	锐孔直径 D1	D2	管连接部 A	面间距离 L	板安装部		全开高度 (约) H	升程 L1	手柄直径 D	B	B1	最大 Cv值	质量 (约) kg	型号
					D3	H1								
1/8 ^B	5	4	Rc1/8	50	30.5	18	96	5	58	22	26	0.35	0.45	UH-11500HPA
1/4 ^B	5	5	Rc1/4	50	30.5	18	96	5	58	22	26	0.5	0.40	UH-11500HPB
3/8 ^B	8	7	Rc3/8	60	34	23	113	7.5	68	32	32	1.0	0.75	UH-11500HPC
1/2 ^B	8	8	Rc1/2	60	34	23	113	7.5	68	32	32	1.1	0.70	UH-11500HPD
3/4 ^B	10	10	Rc3/4	70	42	28	130	10	78	38	38	2.0	1.20	UH-11500HPE
1 ^B	12	12	Rc 1	85	44.5	33	142	12	88	46	46	2.8	1.90	UH-11500HPF

不锈钢制
级别 1500(24.8MPa)

外螺纹式板固定型

针型断流阀

●UH-51500HP 型



●材质

部件名称	材质
本体	SUSF 316
轴杆	SUS 316
盘	SUS 316 (合金焊接)
压盖密封垫	PTFE + PCTFE
O 环	氟化橡胶
手柄	ADC12

※ 手柄的标准色为浅蓝，标牌为灰色。

●特征

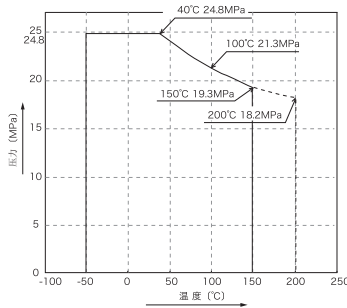
- 1 能够生产高压气体大臣认证产品。
- 2 试验流体采用氮气或氦气进行。
- 3 关于禁油，进行了接液部禁油处理（一级禁油）。
(仅在轴杆螺丝部、O 环涂有氧禁油用脂类)
- 4 采取无阀盖形式，阀门整体的体积小。
- 5 可在流体温度-50℃下使用，但应采用隔热材料等，防止压盖部分过冷。
- 6 使用温度范围超过150℃时，请更换压盖密封垫。……的部分表示更换密封垫后可以使用的范围。
- 7 焊接时的注意事项……请参照 P1※2。
- 8 手柄带有排水孔，形状便于操作。

●规格

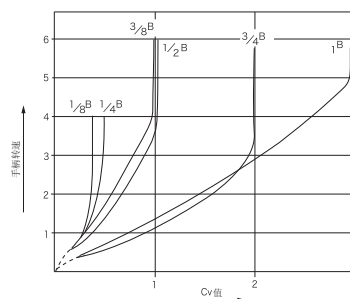
标称直径	最高规格压力 MPa	使用流体温度范围 (°C)	最大 Cv 值 *2
1/8 ^B	24.8*1	-50~150	0.35
1/4 ^B	24.8*1	-50~150	0.5
3/8 ^B	24.8*1	-50~150	1.0
1/2 ^B	24.8*1	-50~150	1.1
3/4 ^B	24.8*1	-50~150	2.0
1 ^B	24.8*1	-50~150	2.8

*1. 请参照压力、温度曲线图。
*2. 选定阀门时，建议将上述 Cv 值乘以 0.8 所得的值作为最大选定值。

●压力—温度曲线图



●Cv 曲线图



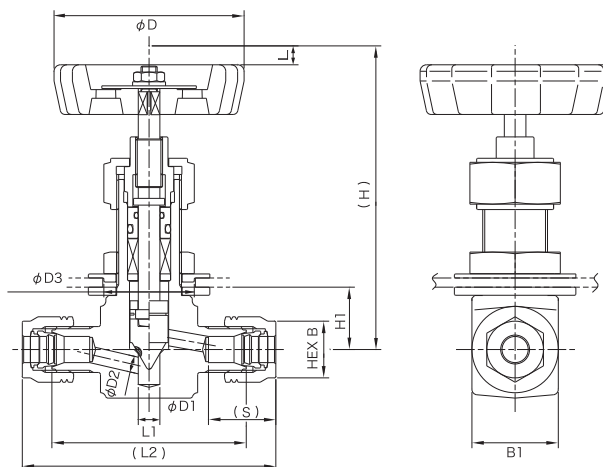
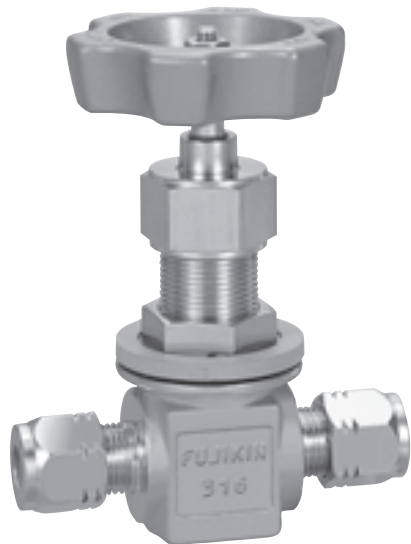
单位 (mm)

●尺寸表

标称直径	锐孔直径 D1	D2	管连接部		面间距离 L	板安装部		全开高度 (约) H	升程 L1	手柄直径 D	B	B1	Cv 值最大值	质量 (约) kg	件号
			D4	S		D3	H1								
1/8 ^B	5	4	11.0	12	65	30.5	18	96	5	58	21.3	26	0.35	0.45	UH-51500HPA
1/4 ^B	5	5	14.3	12	65	30.5	18	96	5	58	21.3	26	0.5	0.45	UH-51500HPB
3/8 ^B	8	7	17.8	13	80	34	23	113	7.5	68	30	32	1.0	0.85	UH-51500HPC
1/2 ^B	8	8	22.2	13	80	34	23	113	7.5	68	31	32	1.1	0.80	UH-51500HPD
3/4 ^B	10	10	27.7	16	90	42	28	130	10	78	37	38	2.0	1.35	UH-51500HPE
1 ^B	12	12	34.5	16	100	44.5	33	142	12	88	45.5	46	2.8	2.05	UH-51500HPF

※由于技术进步，使用材料和尺寸等会有所变更，恕不事先通知。

●UH-91500 型



●材质

部件名称	材质
本体	SUSF 316
轴杆	SUS 316
盘	SUS 316 (合金焊接)
压盖密封垫	PTFE + PCTFE
O 环	氟化橡胶
手柄	ADC12

※手柄的标准色为浅蓝，标牌为灰色。
※手柄的标准色为浅蓝，标牌为灰色。

●特征

- 1 能够生产高压气体大臣认证产品。
- 2 试验流体采用氮气或氦气进行。
- 3 关于禁油，进行了接液部禁油处理（一级禁油）。
(仅在轴杆螺丝部、O 环涂有禁油用脂类)
- 4 采取无阀盖形式，阀门整体的体积小。
- 5 可在流体温度 -50℃下使用，但应采用隔热材料等，防止压盖部分过冷。
- 6 使用温度范围超过 150℃ 时，请更换压盖密封垫。..... 的部分表示更换密封垫后可以使用的范围。
- 7 手柄带有排水孔，形状便于操作。

●规格 (毫米尺寸)

标称直径	最高规格压力 MPa	使用流体温度范围 (℃)	最大 Cv 值 *2
φ 6	24.8*1	-50~150	0.35
φ 8	24.8*1	-50~150	0.5
φ 10	24.8*1	-50~150	0.8
φ 12	24.8*1	-50~150	1.0

●规格 (英尺尺寸)

标称直径	最高规格压力 MPa	使用流体温度范围 (℃)	最大 Cv 值 *2
*3 φ 6.35	24.8*1	-50~150	0.35
*3 φ 9.52	24.8*1	-50~150	0.8
*3 φ 12.7	24.8*1	-50~150	1.0

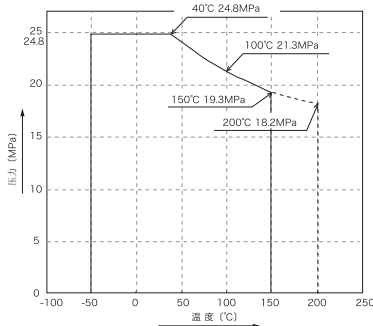
* 1. 请参照压力-温度曲线图。
* 2. 选定阀门时，建议将上述 Cv 值乘以 0.8 所得的值作为最大选定值。
* 3. 英寸尺寸为定货产品。

●尺寸表

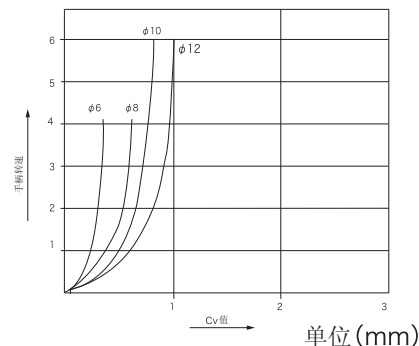
标称直径	锐孔直径 D1	D2	管连接部		面间距离		板安装部		全开高度 (约) H	升程 L	手柄直径 D	B1	最大 Cv 值	质量 (约) kg	型 号
			B	S	L1	L2	D3	H1							
φ 6	5	4	14	18	57	73	30.5	18	96	5	58	26	0.35	0.45	UH-91500HP-6
φ 8	5	5	17	21	62	82	30.5	18	96	5	58	26	0.5	0.45	UH-91500HP-8
φ 10	8	6	21	25	72	96	34	23	113	7.5	68	32	0.8	0.75	UH-91500HP-10
φ 12	8	7	23	28	72	96	34	23	113	7.5	68	32	1.0	0.80	UH-91500HP-12
* φ 6.35	5	4	14	16	57	73	30.5	18	96	5	58	26	0.35	0.45	UH-91500HP-6.35
* φ 9.52	8	6	21	25	72	94	34	23	113	7.5	68	32	0.8	0.75	UH-91500HP-9.52
* φ 12.7	8	7	23	29	72	98	34	23	113	7.5	68	32	1.0	0.80	UH-91500HP-12.7

* 英寸尺寸为定货产品。

●压力-温度曲线图



●Cv 曲线图



单位 (mm)

“超，极，微，精密”之最尖端机器就是创造宇宙环境之一



URL <http://www.fujikin.co.jp/> 电子邮件: info@fujikin.co.jp

- 总 公 司 〒550-0012 大阪府大阪市西区立売堀 2-3-2
营业统括本部 电话: 06-6532-5601 (总代表) 传真: 06-6533-1812
- 总 公 司 分 室 〒530-0012 大阪府大阪市北区芝田 1-4-8 (北阪急大厦)
管理本部、国际事业统括本部 电话: 06-6372-7141 (总代表) 传真: 06-6375-0697
IT 相关事业本部
- 东 京 总 店 〒103-0027 东京都中央区日本桥 2-3-6 (日土地大厦)
营业本部、国际事业本部 电话: 03-3273-0301 (总代表) 传真: 03-3278-0901
- 秋 叶 原 中 央 综 合 中 心 CS 部 〒101-0021 东京都千代田区外神田 1-18-19 (新秋叶原大厦)
销 售 本 部 电话: 03-5209-8401 (代表) 传真: 03-5209-8250
- 关东中央地区**
 - 京 滨 中 央 支 店 〒108-0075 东京都港区港南 2-13-31 (品川 NSS 大厦)
电话: 03-5715-1681 (代表) 传真: 03-5715-1680
 - 京 叶 营 业 所 〒260-0032 千叶县千叶市中央区登戸 1-2-3 (日暮大厦)
电话: 043-246-7201 (代表) 传真: 043-246-6153
- 西关东地区**
 - 多 摩 中 央 营 业 所 〒192-0081 东京都八王子市横山町 25-6 (八王子横山町大厦)
电话: 0426-56-3391 (代表) 传真: 0426-56-3396
 - 甲 信 中 央 营 业 所 〒407-0044 山梨县重崎町上条北割 字金山 1 1 6 3
电话: 0551-21-3011 (代表) 传真: 0551-21-3014
- 南关东地区**
 - 横 滨 中 央 营 业 所 〒231-0028 神奈川県横浜市中区岩町 1-6-7 (关内伊藤大厦)
电话: 045-663-6781 (代表) 传真: 045-663-6790
- 北关东地区**
 - 埼 京 营 业 所 〒330-0802 埼玉县埼玉市大宫区宫町 1-8-6-1 (大宫东大厦)
电话: 048-649-4021 (代表) 传真: 048-649-1620
 - 日 立 营 业 所 〒317-0062 茨城县日立市平和町 1-17-10 (第一町田大厦)
电话: 0294-24-2511 (代表) 传真: 0294-24-2530
 - 筑 波 办 事 处 〒305-0841 茨城县筑波市御幸丘 1 1 8
电话: 029-852-9021 (代表) 传真: 029-852-9023
 - 长 冈 中 央 营 业 所 〒940-0061 新潟县长冈市城内町 3-8-13 (木村大厦)
电话: 0258-34-2161 (代表) 传真: 0258-34-4882
- 东北地区**
 - 东 北 支 店 〒980-0802 宫城县仙台市青叶区二日町 9-7 (大木青叶大厦)
仙 台 营 业 所 电话: 022-215-3331 (代表) 传真: 022-215-3379
 - 秋 田 中 央 营 业 所 〒010-0904 秋田县秋田市保戸野原之町 11-4-1 (设计大厦)
电话: 018-867-0251 (代表) 传真: 018-867-0250
- 中部地区**
 - 名 古 屋 中 央 营 业 所 〒452-0822 爱知县名古屋市中区中 小田井 3-2-17
电话: 052-505-7801 (代表) 传真: 052-505-7985
 - 静 冈 办 事 处 〒422-8036 静岡県静岡市骏河区敷地 2-2-1-1-10 6
电话: 054-238-2320 (代表) 传真: 054-238-0812
 - 北 陆 中 央 营 业 所 〒939-8064 富山县富山市赤田 5 5 6-1
电话: 0764-91-7490 (代表) 传真: 0764-91-7378
- 近畿地区**
 - 关 西 支 店 〒550-0012 大阪府大阪市西区立売堀 2-3-2
电话: 06-6532-5601 (总代表) 传真: 06-6533-1812
 - 阪 神 东 营 业 所 〒553-0001 大阪府大阪市福岛区海老江 7-1-1 8
电话: 06-4799-7895 (代表) 传真: 06-4799-7898
 - 东 大 阪 营 业 所 〒577-0015 大阪府东大阪市市长 3-9-2 1
电话: 06-6787-2212 (代表) 传真: 06-6787-4541
 - 京 都 中 央 营 业 所 〒601-8133 京都府京都市南区上 乌羽基田町 2 0-1
电话: 075-661-6791 (代表) 传真: 075-661-4401
 - 神 户 营 业 所 〒675-0101 兵庫県加古川市平冈町 新 在家 蛸池 9 5-1
电话: 0794-25-3291 (代表) 传真: 0794-26-8807
 - 山 阳 中 央 营 业 所 〒710-0817 冈山县仓敷市大内 1 2 2 3-3
电话: 086-425-7791 (代表) 传真: 086-425-7972
 - 新 居 浜 办 事 处 〒792-0801 爱媛县新居浜市菊本 町 1-4-1 7
电话: 0897-32-3811 (代表) 传真: 0897-35-1758
- 西部地区**
 - 西 部 中 央 营 业 所 〒612-0011 福冈县福冈市博多区博多站前 3-2-1 (日本生命博多站前大厦)
电话: 092-431-1331 (代表) 传真: 092-431-1288
 - 东 广 岛 办 事 处 〒739-0025 广岛县东广岛市西条中央 6-3 1-3 5 (西条大厦)
电话: 082-421-5071 (代表) 传真: 082-421-5075
 - 大 分 办 事 处 〒870-0155 大分县大分市高城南町 4-2 0
电话: 097-552-7531 (代表) 传真: 097-552-7588
 - 南 九 州 办 事 处 〒869-1235 熊本县菊池郡大津町 大 字 室 3 6 0-1 7
电话: 096-294-2541 (代表) 传真: 096-294-2543

富士金集团

富士金软件股份公司
富士岛管材股份公司
IIDESU消费合作社

VENTURE MINDS消费合作社
(合作社)全日本富士金属共同机构
NURSERY PLANT联盟

富士金属合作联盟
全国富士金属销售网
富士共荣会

小企业大荣誉——荣获通商产业大臣高压瓦斯保安优良制造工厂大奖
小企业大使命——经济产业主管官署认证之高压瓦斯认证工厂
小设备大技术——ISO 9001/ISO 14001 认证工厂
(财)日本立地中心工艺艺术研究会干事会会员



2005年 内閣総理大臣表彰
第一回 **ものづくり日本大賞**
優秀賞受賞

海外事业本部

- 东 京 事 务 所 〒103-0027 东京都中央区日本桥 2-3-6 (日土地大厦)
电话: 03-3273-0301 (总代表) 传真: 03-3278-0901
- 大 阪 事 务 所 〒530-0012 大阪府大阪市北区芝田 1-4-8 (北阪急大厦)
电话: 大阪 06-6372-7141 (总代表) 传真: 06-6375-0697
- 新 泽 西 事 务 所 4 Alisan Way, Little Ferry, NJ 07643 U.S.A.
电话: 1-201-641-1119 传真: 1-201-641-1137
- 西 方 事 务 所 4877 Old Ironsides Dr, Suite #100, Santa Clara, CA 95054 U.S.A.
电话: 1-408-980-8269 传真: 1-408-980-0572
- 奥 斯 汀 事 务 所 2028 E. Ben White Blvd., Suite #320, Austin, TX 78741 U.S.A.
电话: 1-512-912-9095 传真: 1-512-912-8095
- 杜 塞 尔 多 夫 事 务 所 Leopold Strasse 9, 40211 Dusseldorf, Germany
电话: 49-211-350458/459 传真: 49-211-363990
- 上 海 中 国 服 务 中 心 上 海 市 松 江 高 科 技 园 区 松 沪 小 区 4 号
电话: 86-21-6769-6363
- 韩 国 服 务 中 心 #402, Cha Woolim E-Biz, 184-1, Kuro 3-Dong, Kuro-Gu, Seoul, Korea
电话: 86-2-890-7141 传真: 86-2-890-4091
- 台 湾 服 务 中 心 台 北 县 五 股 工 业 区 五 权 路 5 5 号
电话: 866-2-2298-8888 传真: 866-2-8990-4091

制产创造本部

- 大 阪 工 厂 〒577-0015 大阪府东大阪市市长 3-9-2 1
电话: 06-6787-2201 (总代表) 传真: 06-6787-1611
- 管 理 中 心 〒577-0015 大阪府东大阪市市长 3-9-2 1
电话: 06-6787-2207 (总代表) 传真: 06-6787-1732
- 商 品 中 心 〒577-0015 大阪府东大阪市市长 3-9-2 1
电话: 06-6787-2210 (总代表) 传真: 06-6787-4541
- N C 中 心 〒577-0015 大阪府东大阪市市长 3-9-2 1
电话: 06-6787-2201 (总代表) 传真: 06-6787-1376
- 新 产 品 开 发 本 部 〒577-0015 大阪府东大阪市市长 3-9-2 1
电话: 06-6787-2208 (代表) 传真: 06-6787-1003
- 技 术 开 发 中 心 〒577-0015 大阪府东大阪市市长 3-9-2 1
电话: 06-6787-2208 (代表) 传真: 06-6787-1003
- 技 术 开 发 中 心 分 室 〒577-0011 大阪府东大阪市荒本北 5 0-5 (创造中心东大阪)
电话: 06-4309-3378 传真: 06-4309-3379
- 大 阪 柏 原 事 业 所 〒582-0027 大阪府柏原市月明町 1 0 0 0-4 5
电话: 0729-77-4661 (总代表) 传真: 0729-77-5549
- 东 北 服 务 工 厂 〒023-1101 岩手县江刺市岩谷堂字 袖 山 1 1-3 1
电话: 0197-35-8701 (总代表) 传真: 0197-35-6704
- 山 梨 服 务 中 心 〒407-0044 山梨县韭崎市旭町上条北割 字金山 1 1 6 3
电话: 0551-21-3011 (代表) 传真: 0551-21-3014
- 筑 波 富 士 金 研 究 工 厂 〒305-0841 茨城县筑波市御幸 丘 1 1 8
电话: 029-856-3301 (代表) 传真: 029-856-3889
- 大 阪 高 技 术 研 究 所 〒559-0031 大阪府大阪市住之江区南港 8-2-2 9
电话: 06-6612-0251 (总代表) 传真: 06-6612-8541
- 大 阪 高 技 术 研 究 所 大 阪 分 室 〒567-0085 大阪府茨木市彩都浅黄 7-7-50 彩都生物孵化器(2F209-210号)
电话: 072-641-4660 传真: 072-641-4660
- 美 国 卡 纳 奇 工 厂 604 West Johnson Avenue, Cheshire, CT 06410 U.S.A.
电话: 1-203-699-2100 传真: 1-203-699-2109
- 爱 尔 兰 工 厂 Unit 609 Northern Ex., Waterford Industrial Park, Waterford, Ireland
电话: 353-51-355436 传真: 353-51-378054
- 越 南 工 厂 H-28 plot, Thang Long Industrial Park, Dong Anh Dist., Hanoi Vietnam
电话: 84-4-8812566 传真: 84-4-8812577
- 日 本 越 南 有 限 公 司 Fujikin Vietnam Co., Ltd.

IT相关事业本部

- 东 京 营 业 所 〒103-0027 东京都中央区日本桥 2-3-6 (日土地大厦)
电话: 03-3281-7878 (代表) 传真: 03-3278-0901
- 京 都 营 业 所 〒601-8133 京都府京都市南区上 乌羽基田町 2 0-1
电话: 075-661-6791 (代表) 传真: 075-661-4401
- 秋 叶 原 技 术 中 心 〒101-0021 东京都千代田区外神田 1-18-19 (新秋叶原大厦)
电话: 03-3252-5131 (代表) 传真: 03-5209-8250
- 技 术 支 持 中 心 〒559-0031 大阪府大阪市住之江区南港 8-2-2 9
电话: 06-6613-4671 (代表) 传真: 06-6612-8541
- 软 件 中 心 〒530-0012 大阪府大阪市北区芝田 1-4-8 (北阪急大厦)
电话: 06-6376-4751 (代表) 传真: 06-6376-4770

主要经营品种

采用“超，极，微，精密”等最尖端技术，提供火箭、核电、半导体等的特殊精密流体(流体)计测计装置类，特殊精密电子流(流体)控制单元系统装置类以及清洁技术、崭新工业技术。

不锈钢制、不锈钢铸钢制、铜制、锻钢制、Alkes_®(耐腐蚀铝锻造)制、炮筒合金制、镍基合金、锆石、钽、富士 BREUE_®制、塑料、陶瓷、其它特殊金属、新金属及新材料。

一 阀门设备类

- 各种超级阀门 ● 各种针阀 (国内专利) ● 各种超高压阀
- QS 阀 (世界专利) ● 小型阀 ● 各种微型阀
- 隔膜式“微型”控制阀 ● 电磁阀 (国内专利)
- 各种球阀 ● 各种接头 (国内专利)

一 精密仪器

- 原子能用阀门·接头 (国内专利) ● 宇宙开发用阀门·接头 (国内专利)
- 海洋开发用阀门·接头 (国内专利) ● 医疗设备用阀门·接头 (国内专利)
- 电子设备用阀门·接头 (国内专利)

一 单元、系统产品、装置类

- 富士 TAPER_®密封带自动卷取装置 (国内专利) ● 富士 MAX_® (超增压器) (国内专利)

- 防气阀 (AIR TRAP) FAT_® PA · 30B (世界专利) ● 脱水机 EVER DRY (世界专利)
- 微型密封垫 (SEAL LESS)_®加工产品 (国内专利) ● 罐水提取装置 (采样架) ● 阳极氧化装置

一 特殊品

- 阀门、接头类的试验检查装置 ● 医疗相关设备
- 高压气体相关装置 ● 空调电脑_® (专利)
- AIRTRONICS_® [流 (流体) 元件控制系统] ● CONTRONICS_® [流 (流体) 自动控制系统]
- 核能、飞机、教育、信息等未来产业用试验、检查、研究相关装置

一 特殊品

- 其它特殊阀门、设备、活栓、接头类的设计制作

一 海外合作产品

- 管道跟踪 (与美国的合作销售品) ● 定位器 (与美国的合作销售品)
- REGURISU LF3000、单触供给 (与法国的合作销售品)

一 近期内即将陆续发表数种划时代新产品

一 商品、工程

- 全部配管材料 ● 全部配管工程

设备选定和操作错误时，会导致系统故障和事故。因此，在选择设备时，应充分考虑各设备是否适合使用该设备的系统及使用条件，由各位需求者根据自己的权限和责任进行判断。另外，在使用时，应在理解该设备的规格范围的基础上使用。

重复使用相同产品的客户，当使用条件和使用方法改变时，为防止出现故障，请通知本公司。

经销店



手机网址

ZEZC A.Z VD (ISH)