



黄铜制  
针型断流阀

板安装型



针型断流阀

板安装型

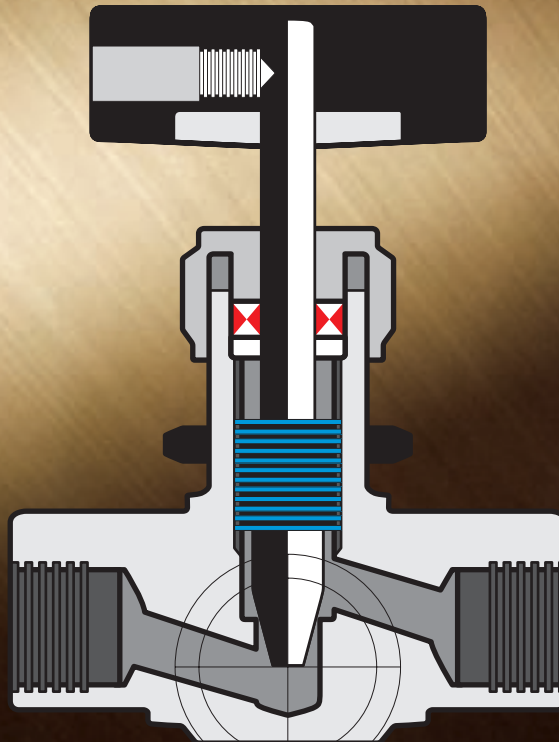
Fujikin Incorporated



JAB  
QS Accreditation  
R007



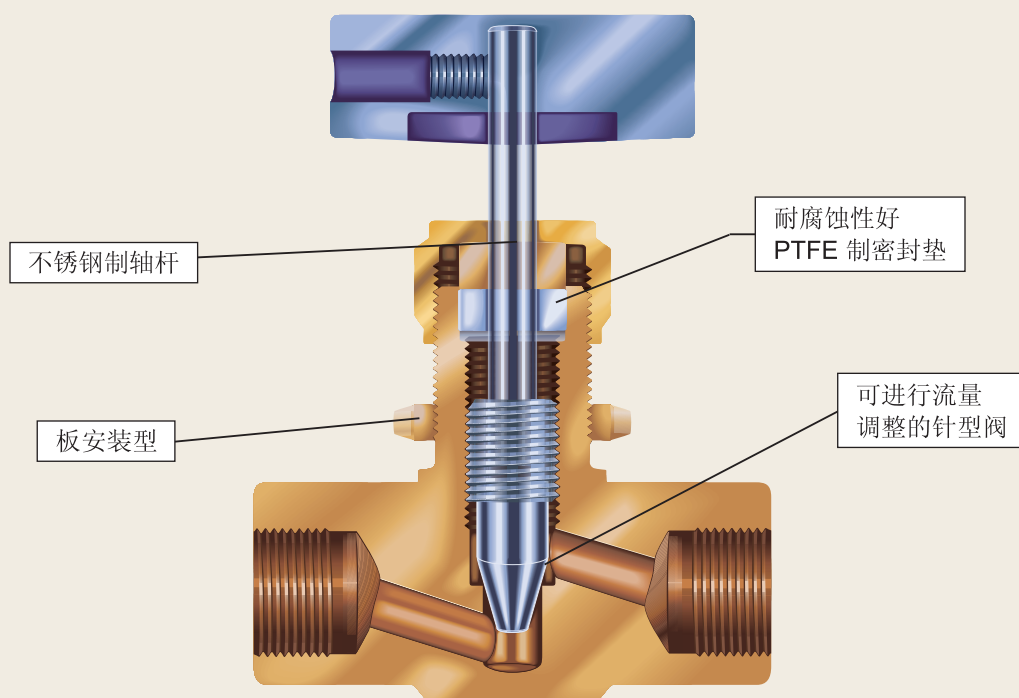
98QR · 132



专利、实用新型、外观设计已经注册或已经提出申请。所有部分均采用了客户的建议。

**Fujikin<sup>®</sup> Incorporated**

## 识别色手柄、板安装型



手柄颜色丰富。（附件销售）

标准色：黑色

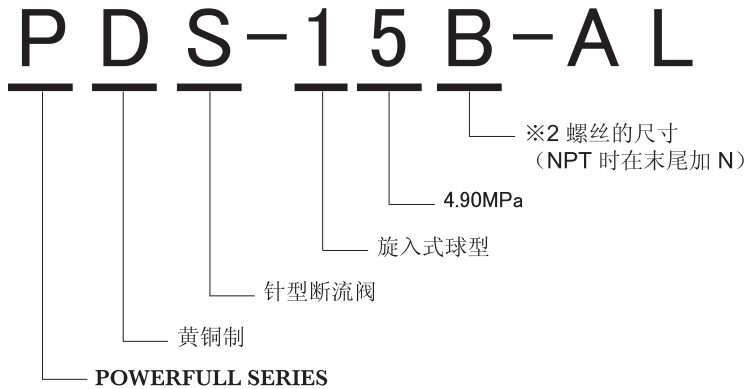


※根据液体的种类区分颜色，根据配管线区分颜色，受到好评。

# 型号标示方法

- PDS—阀门的型号规定如下。
- 查询时请指定型号。

旋入式



※2 螺丝的尺寸 (管用螺丝时)

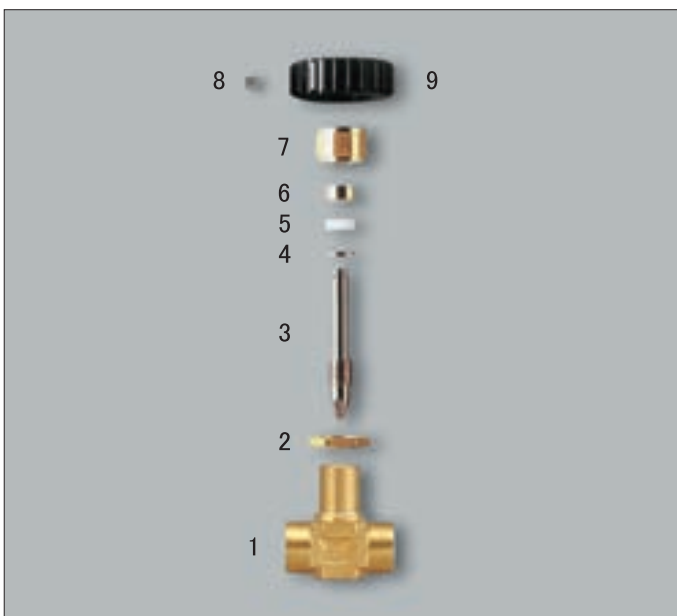
管用 锥形 螺丝	螺丝尺寸的符号		A	B	C	D
	JIS B0203 (1982) (ISO7/1)	外螺纹	R1/8	R1/4	R3/8	R1/2
	内螺纹	Rc1/8	Rc1/4	Rc3/8	Rc1/2	

螺丝的标称值以 JIS B0203 (1982) (ISO7/1) 为准。

设备选定和使用错误时,会引起系统故障和事故。因此,在选定设备时,应充分考虑各设备与使用该设备的系统的相容性及使用条件,由各用户根据自己的权限和责任作出判断和选定。另外,使用时应充分理解该设备的规格范围。

对于重复使用相同产品的客户,在使用条件和使用方法改变时,为防止发生故障,请通知 FUJIKIN。

## 构成



## 部件构成表

零件编号	部件名称	材质
1	本体	C3771B
2	板式螺母	C3604B
3	轴杆	SUS303 或 SUS316
4	垫圈	SUS316
5	压盖密封垫	P T F E
6	密封垫压板	C3604B
7	压盖螺母	C3604B
8	六角固定螺丝	相当于 SUS304
9	手柄	A5056B

※ 手柄颜色标准为黑色。

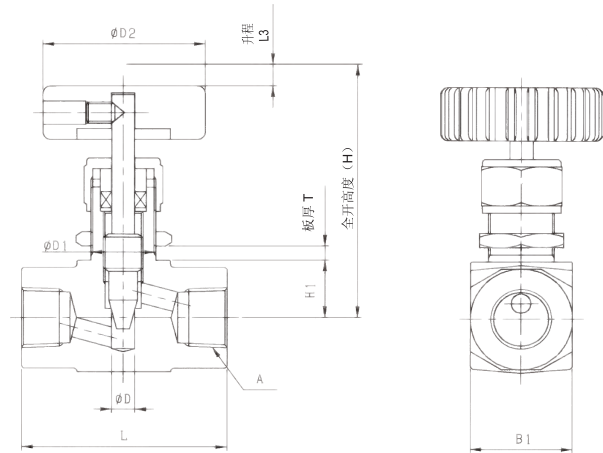
自来水管道使用了黄铜阀,由于饱和指数的原因,阀座部分会很快出现腐蚀,因此建议使用不锈钢阀。

参考:日本阀门工业协会出版《关于EC制黄铜水龙头的调研报告》



其它可满足清洁度要求的系列产品,请咨询FUJIKIN。

旋入式

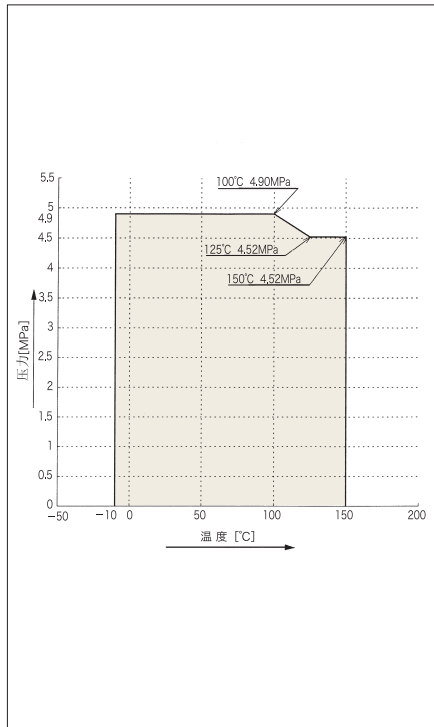


●尺寸表

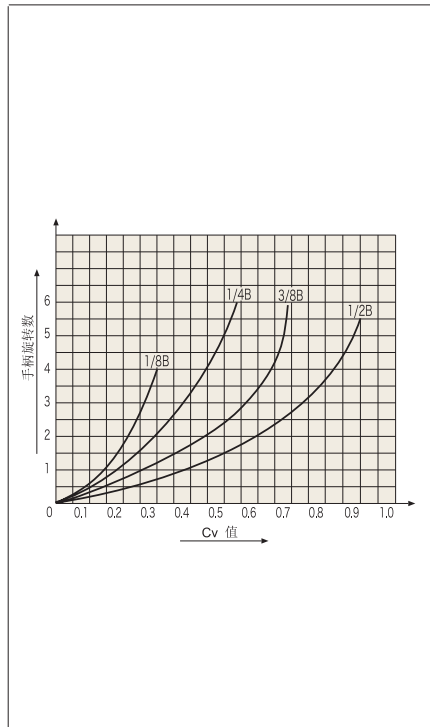
单位 (mm)

标称直径	锐孔直径 D	面间距离 L	管连接部分 螺丝 A	板式安装部		全开高度 H	升程 L3	手柄直径 D2	本体厚度 B	板厚 T		最大 Cv 值	型号
				D1	H1					最小值	最大值		
1/8B	5	40	Rc1/8	13.2	10.5	57	4	35	17	2	4	0.30	PDS-15A-AL
1/4B	6.5	45	Rc1/4	18.5	14	74	6	45	21	2	5	0.55	PDS-15B-AL
3/8B	6.5	50	Rc3/8	18.5	16	76	6	45	28	2	5	0.70	PDS-15C-AL
1/2B	6.5	55	Rc1/2	18.5	16	76	6	45	28	2	5	0.90	PDS-15D-AL

●压力-温度曲线图



●Cv 值曲线



●规格

最高使用压力 MPa	使用流体温度范围 (°C)
4.90 ※1,2	-10~150

- ※1. 请参照压力-温度曲线图。
- ※2. 用于氢气、氦气、有毒气体及在真空状态下使用时，请事先协商。

●板面上的固定方法

板面上安装时应按照下面的步骤进行。

- 板孔应比图纸尺寸大 0~0.5。
- 用板手松开手柄的六角螺母，拆下手柄。
- 将密封垫螺母及板式螺母拆下。
- 在板上安装阀门，用板式螺母充分固定，安装密封垫螺母和手柄。
- 压紧密封垫用扳手或活动扳手按照下面的扭矩拧紧。

压盖螺母坚固扭矩 (参考值)

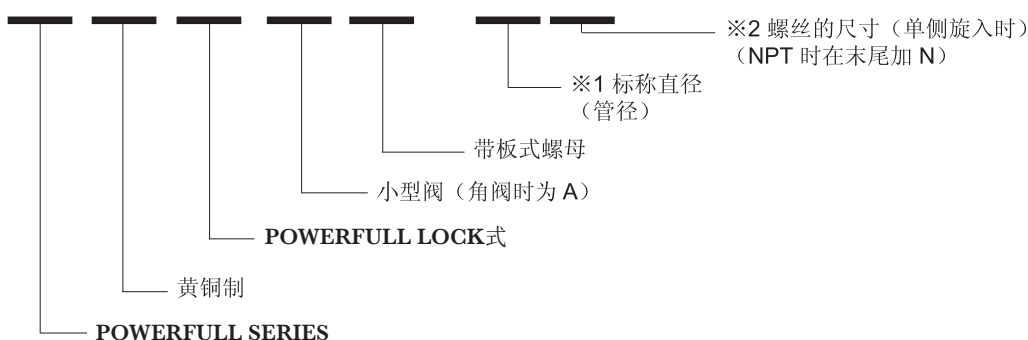
标称直径	N*m
1/8B	8
1/4B	18
3/8B	18
1/2B	18

## 型号标示方法

- PDW—阀门的型号规定如下。
- 查询时请指定型号。

### POWERFULL LOCK式

**P D W V P - 6 B**



※1 标称直径 (管径)

	英寸尺寸	毫米尺寸
标称直径 (管径)	6.35—连接部 φ 6.35	6—连接部 φ 6
	9.52—连接部 φ 9.52	8—连接部 φ 8
	12.7—连接部 φ 12.7	10—连接部 φ 10 12—连接部 φ 12

※2 螺丝的尺寸 (管用螺丝时)

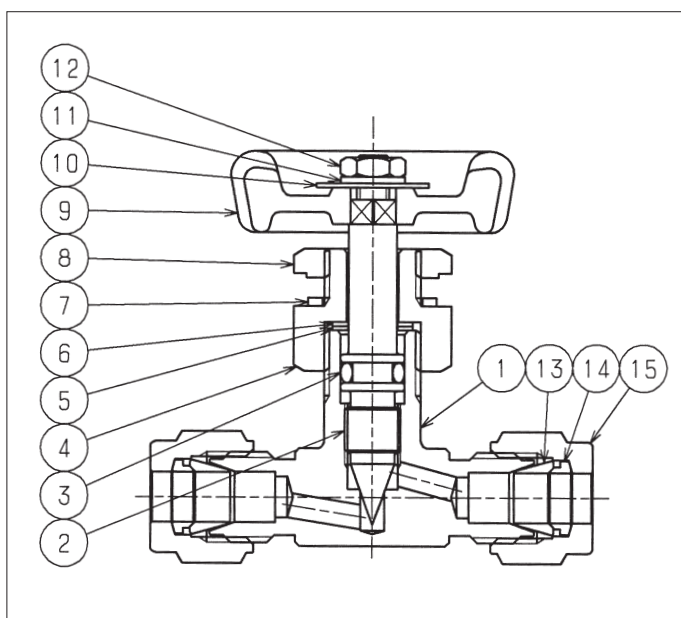
管用 锥形 螺丝	螺丝尺寸的符号		
	JIS B0203 (1982) (ISO7/1)	外螺纹	A B C
		内螺纹	R1/8 R1/4 R3/8 Rc1/8 Rc1/4 Rc3/8

螺丝的标称值以 JIS B0203 (1982) (ISO7/1) 为准。

设备选定和使用错误时, 会引起系统故障和事故。因此, 在选定设备时, 应充分考虑各设备与使用该设备的系统的相容性及使用条件, 由各用户根据自己的权限和责任作出判断和选定。另外, 使用时应充分理解该设备的规格范围。

对于重复使用相同产品的客户, 在使用条件和使用方法改变时, 为防止发生故障, 请通知 FUJIKIN。

## 构成



## 部件构成表

型号	部件名称	材质
1	本体	C3771B
2	轴杆※3	SUS304 或 303
3	O环	丁腈橡胶
4	板承受台	C3604B
5	垫圈	A5052P
6	阀座密封垫	尼龙
7	板密封垫	连接座
8	板式螺母	C3604B
9	手柄	ADC12
10	铭牌	A5052P
11	垫片	SK5 (镀镍)
12	六角螺母	C3604B
13	前环	C3602B
14	后环	C3602B
15	螺母	C3604B

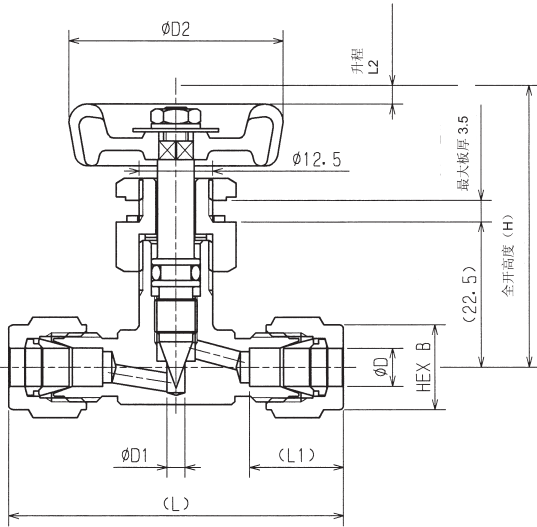
※3 接头标称直径 φ9.52 以上、管用螺丝标称直径 3/8" 以上  
的为 C3604B

自来水管道使用了黄铜阀, 由于饱和指数的原因, 阀座部分  
会很快出现腐蚀, 因此建议使用不锈钢阀。

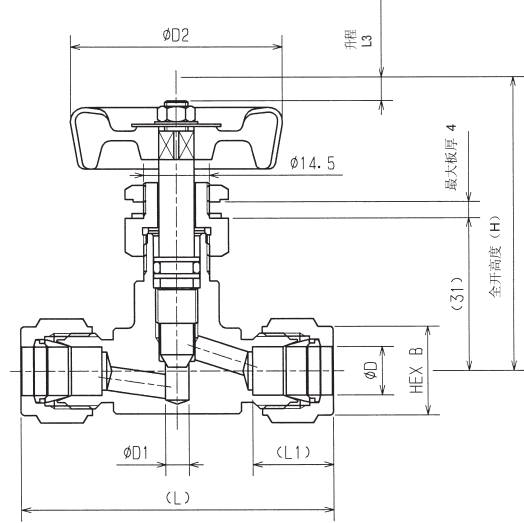
参考: 日本阀门工业协会出版《关于EC黄铜水龙头的调研  
报告》

POWERFULL LOCK式

标称直径 6、6.35 和 8 类型



标称直径 9.52、10、12 和 12.7 类型



● 尺寸表 (毫米尺寸)

单位(mm)

标称直径 D	D1	D2	L	L1	L2	B	H	型号
6	3	35	54.5	15.2	3	14	45	PDWVP-6
8	3	35	58.9	16.2	3	16	45	PDWVP-8
10	5	45	65.9	17	5	19	62	PDWVP-10
12	5	45	77.6	22.5	5	22	62	PDWVP-12

● 尺寸表 (英尺尺寸)

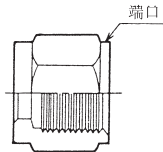
单位(mm)

标称直径 D	D1	D2	L	L1	L2	B	H	型号
6.35	3	35	54.8	15	3	14	45	PDWVP-6.35
9.52	5	45	66.2	17.5	5	17	62	PDWVP-9.25
12.7	5	45	78.6	24	5	22	62	PDWVP-12.7

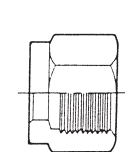
关于毫米尺寸和英寸尺寸的认识

为了从外观上容易识别, 英寸螺母的端口被去掉, 并在螺母上刻有尺寸。

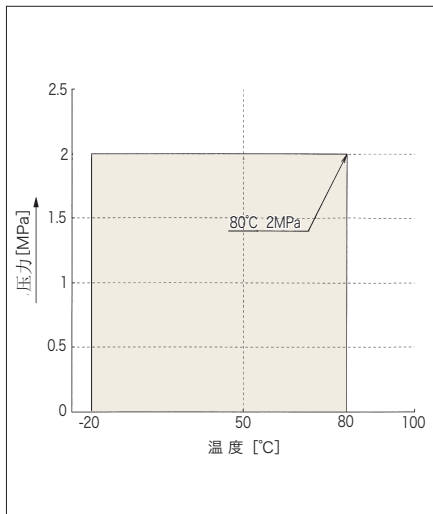
毫米尺寸



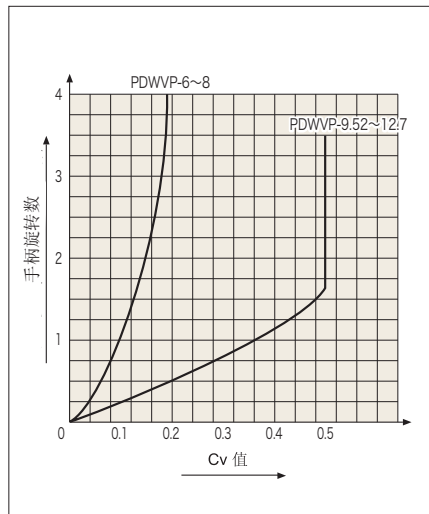
英寸尺寸



● 压力-温度曲线图



● Cv 值曲线



● 规格

最高使用压力 MPa	使用流体温度范围 (°C)
2	-20~80*

※作为蒸汽加热用, 也制造最高使用温度 200°C 的产品。详细情况请咨询本公司。

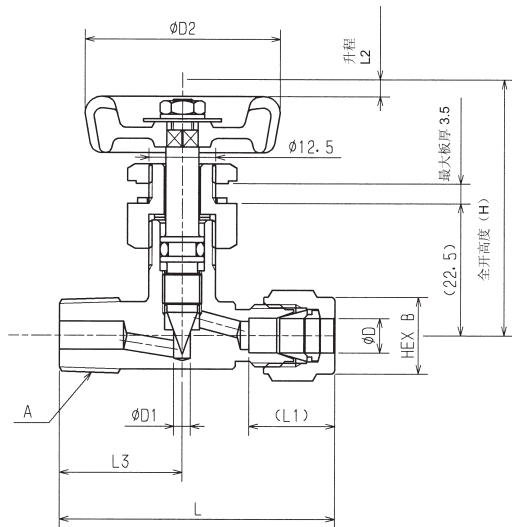
● 板面上的固定方法

板面上安装时应按照下面的步骤进行。

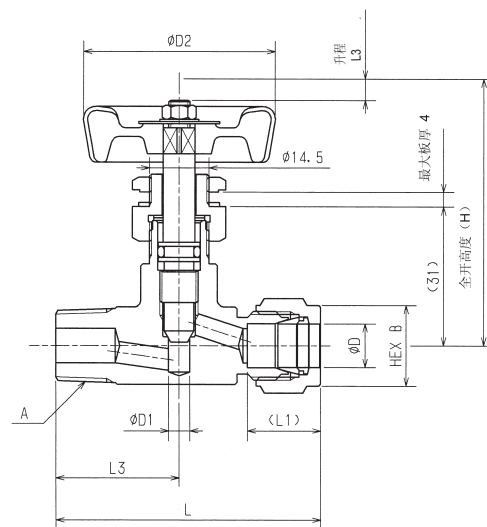
- 板孔应比图纸尺寸大 0~0.5。
- 用板手松开手柄的六角螺母, 拆下手柄。
- 将板式螺母拆下。
- 在板上安装阀门, 用板式螺母充分固定。
- 安装手柄。

POWERFULL LOCK式

标称直径 6、6.35 和 8 类型



标称直径 9.52、10、12 和 12.7 类型



● 尺寸表 (毫米尺寸)

单位(mm)

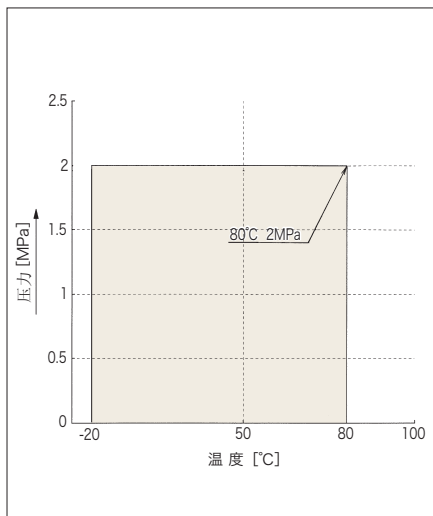
标称直径 D	A	D1	D2	L	L1	L2	L3	B	H	型号
6	R1/8	3	35	47.3	15.2	3	20	14	45	PDWVP-6A
6	R1/4	3	35	49.3	15.2	3	22	14	45	PDWVP-6B
8	R1/8	3	35	49.5	16.2	3	20	16	45	PDWVP-8A
8	R1/4	3	35	51.5	16.2	3	22	16	45	PDWVP-8B
10	R1/4	5	45	61.9	17	5	29	19	62	PDWVP-10B
10	R3/8	5	45	61.9	17	5	29	19	62	PDWVP-10C
12	R1/4	5	45	67.8	22.5	5	29	22	62	PDWVP-12B
12	R3/8	5	45	67.8	22.5	5	29	22	62	PDWVP-12C

● 尺寸表 (英寸尺寸)

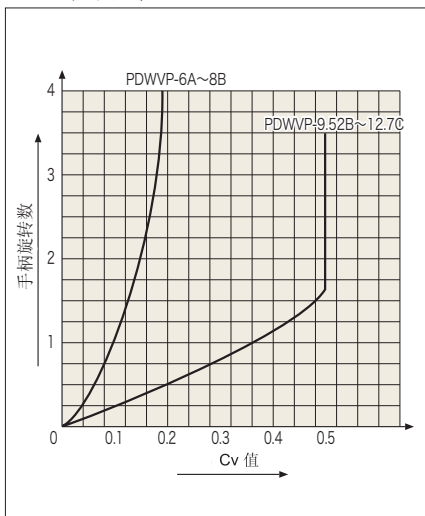
单位(mm)

标称直径 D	A	D1	D2	L	L1	L2	L3	B	H	型号
6.35	R1/8	3	35	47.4	15.4	3	20	14	45	PDWVP-6.35A
6.35	R1/4	3	35	49.4	15.4	3	22	14	45	PDWVP-6.35B
9.52	R1/4	5	45	62.1	17.2	5	29	17	62	PDWVP-9.52B
9.52	R3/8	5	45	62.1	17.2	5	29	17	62	PDWVP-9.52C
12.7	R1/4	5	45	68.3	23	5	29	22	62	PDWVP-12.7B
12.7	R3/8	5	45	68.3	23	5	29	22	62	PDWVP-12.7C

● 压力-温度曲线图



● Cv 值曲线



● 规格

最高使用压力 MPa	使用流体温度范围 (°C)
2	-20~80 <sup>*</sup>

※作为特制品(蒸汽加热用),最高使用温度可达200°C。详细情况请咨询本公司。

● 板面上的固定方法

板面上安装时应按照下面的步骤进行。

- 板孔应比图纸尺寸大 0~0.5。
- 用板手松开手柄的六角螺母,拆下手柄。
- 将板式螺母拆下。
- 在板上安装阀门,用板式螺母充分固定,
- 安装手柄。

