

**Fujikin®**

气动阀

# AFMO-40

不锈钢制空气压力操作 **单动·复动式** 自动球阀**Fujikin® Incorporated**

# AFMO

自动

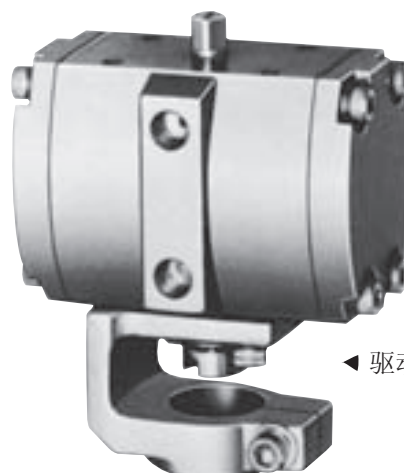
精密

小型

Operation Valve ● 操作阀

## 带自动驱动装置的自动球阀

装备有活动部分被外部保护的  
密闭式构造的驱动装置。  
球阀和驱动装置的装卸通过 1  
根螺栓进行。  
结构简单、体积小、重量轻。



◀ 驱动部分



◀ 球阀

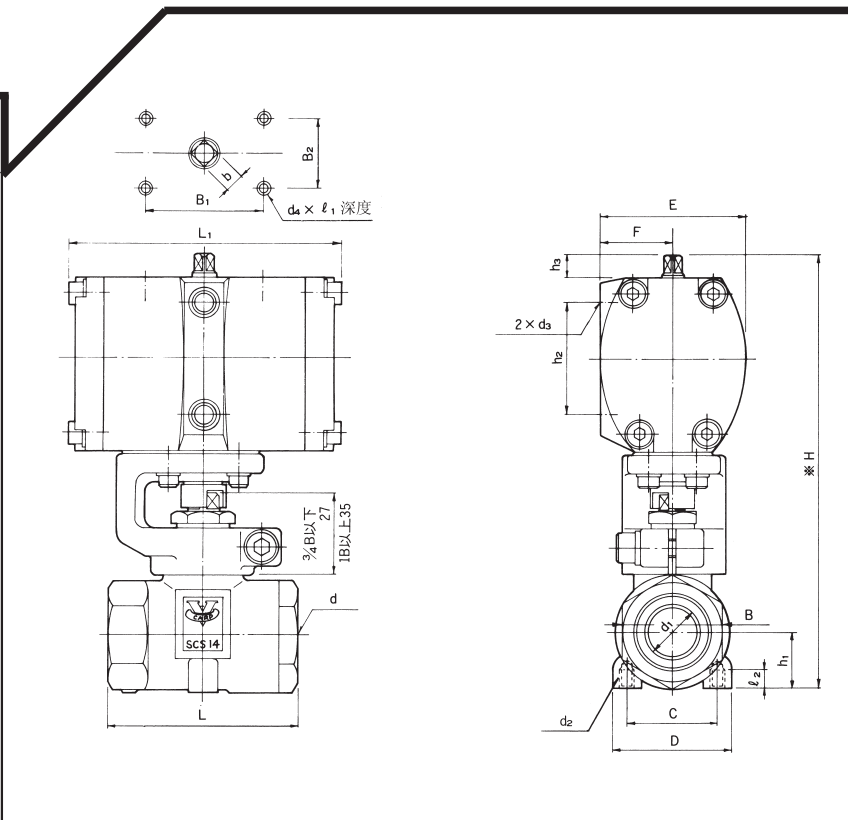
## 特 征

- ①最适合自动化设计的轻量、小型设计驱动装置  
装有与活塞连动的转动机构，与球阀的安装使用简单的阀座。驱动装置采用铝合金，重量轻。
- ②球阀主体和驱动装置可通过1根带六角孔的螺栓拆卸。  
由于在狭窄的场所、配管带有灰尘、其它设备等原因，安装驱动装置进行配管时，如果安装作业困难，可以先安装球阀主体后，再安装驱动装置。
- ③驱动装置的安装方向可以在 360° 的任何方向进行，每 90° 变化一次。
- ④驱动装置被安装的状态时，也能够检查压盖封垫或拧紧。
- ⑤可以手动操作。另外，也可以安装用于确认阀开关状态的限位开关。
- ⑥球阀的金属部分全部采用不锈钢。  
密封垫和密封材料使用 PTFE 系列树脂、氟化橡胶制成的 O 环。

带六角孔螺栓紧固扭矩

标称直径		紧固扭矩 N · m
复动式	单动式	
1/4B~3/4B	1/4B~1/2B	5
1B~2B	3/4B~1 1/2B	12

# 不锈钢制 3.92MPa 气压操作复动式自动球阀



## ■ 球阀部分

### ● 材质[接液（气体）部]

部件名称	材质
本体	SCS14
管球体 轴杆	SUS316
阀座	G-PTFE
压盖密封垫 (并用)	G-PTFE PTFE 氟化橡胶

### ● 规格

最高使用压力	3.92MPa
使用流体温度范围	0°C~120°C
连接螺丝	JIS B0203 (管用螺丝) 锥形螺丝

### ● 备注

- ①排出操作空气时，球阀保持“开”或“关”的位置。
- ②压盖部分使用氟化橡胶制成的O环，不能用于使其腐蚀、膨润的流体（氨水、氟利昂系列、乙酸、一氧化二氮、环氧乙烷、丙酮等）。对于流体的密封材料的适合性不明时，应事先向FUJIKIN咨询。

## ■ 驱动部分

### ● 材质

部件名称	材质
主体	AC4C
	ADC
	S45C
O环	NBR
密封垫片	聚乙烯

### ● 规格

操作压力	0.39~0.69MPa
操作气体的温度	0°C~50°C
操作气体连接螺丝 (开关相同)	Rc 1/8
开关速度	1秒以下

### ● 备注

- ※为便于维护，应在配管状态下将驱动装置拆下，在高度方向应留有余量。  
标称直径  $3/4B$  以下应在高度方向留有 27mm 以上的余量， $1B$  以上应在高度方向留有 35mm 的余量。

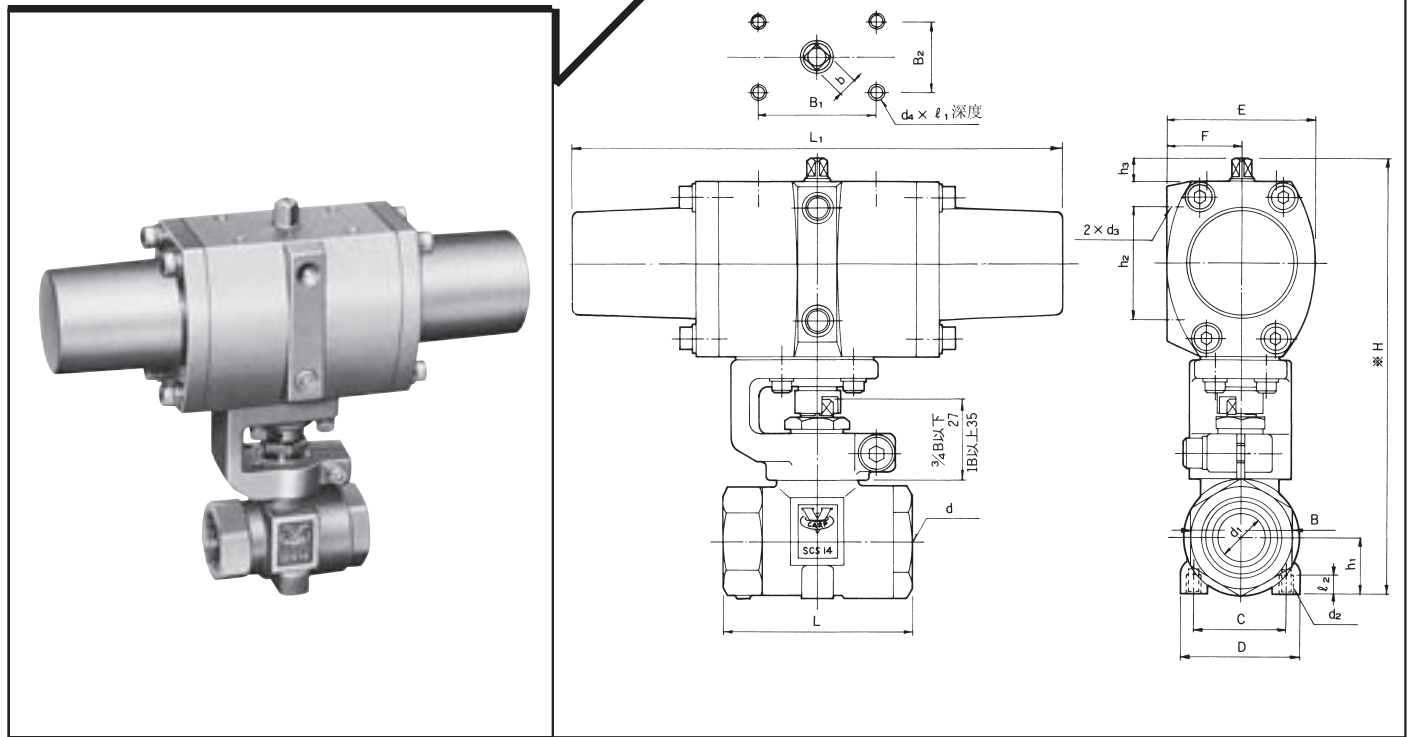
- 操作作用管应使用内径  $\phi 4$  以上的管。

### ● 尺寸表

单位 (mm)

标称直径	d(Rc)	d1	L	L1	※H	E	F	D	C	B	d2	R2	h1	h2	h3	d3	Rc	B1	B2	d4	Rt	b	型号
1/4B	1/4	8	50	75	129.5	44	25	35	25	23	M5	7	14	27	10	1/8		24	14	M5	4.5	4	AFMO-40-14B-W
3/8B	3/8	8	50	75	129.5	44	25	35	25	23	M5	7	14	27	10	1/8		24	14	M5	4.5	4	AFMO-40-14C-W
1/2B	1/2	11.5	64	75	134	44	25	40	30	29	M5	7	17	27	10	1/8		24	14	M5	4.5	4	AFMO-40-14D-W
3/4B	3/4	15	69	93	152.5	52	28	45	35	34	M5	7	20	36	10	1/8		40	26	M5	6	7	AFMO-40-14E-W
1B	1	20	86	116	190.5	63	31.5	52	40	42	M6	8	25	48	11	1/8		50	30	M6	6	8	AFMO-40-14F-W
1 1/4B	1 1/4	22.5	96	116	201.5	63	31.5	57	45	52	M6	8	30	48	11	1/8		50	30	M6	6	8	AFMO-40-14G-W
1 1/2B	1 1/2	30	108	138	223.5	75	37.5	62	50	60	M6	8	35	53	11	1/8		50	38	M6	6	8	AFMO-40-14H-W
2B	2	35	126	138	231.5	75	37.5	67	55	70	M6	8	40	53	11	1/8		50	38	M6	6	8	AFMO-40-14I-W

# 不锈钢制 3.92MPa 气压操作单动式自动球阀



## ■ 球阀部分

### ● 材质 [接液 (气体) 部]

部件名称	材质
本体	SCS14
管球体轴杆	SUS316
阀座	G-PTFE
压盖密封垫 (并用)	G-PTFE PTFE 氟化橡胶

### ● 规格

最高使用压力	3.92MPa
使用流体温度范围	0°C~120°C
连接螺丝	JIS B0203 (管用螺丝) 锥形螺丝

### ● 备注

- ① 排出操作空气时, NC 型 (标准) 保持“关”, NO 型 (单独销售) 保持“开”的位置。
- ② 压盖部分使用氟化橡胶制成的 O 环, 不能用于使其腐蚀、膨润的流体 (氨水、氟利昂系列、乙酸、一氧化二氮、环氧乙烷、丙酮等)。对于流体的密封材料的适合性不明时, 应事先向 FUJIKIN 咨询。

## ■ 驱动部分

### ● 材质

部件名称	材质
主 体	A C 4 C A D C S 4 5 C
O 环	N B R

### ● 规格

操作压力	0.39~0.69MPa
操作气体的温度	0°C~50°C
操作气体连接螺丝 (开关相同)	Rc 1/8
开关速度	1 秒以下

### ● 备注

- ※ 为便于维护, 应在接头状态下将驱动装置拆下, 在高度方向应留有余量。  
标称直径  $\frac{3}{4}B$  以下应在高度方向留有 27mm 以上的余量,  $1B$  以上应在高度方向留有 35mm 的余量。
- 操作用管应使用内径  $\phi 4$  以上的管。

### ● 尺寸表

单位 (mm)

标称直径	d(Rc)	d1	L	L1	※H	E	F	D	C	B	d2	R2	h1	h2	h3	d3 (Rc)	B1	B2	d4	R1	b	型 号
1/4B	1/4	8	50	137	141.5	52	28	35	25	23	M5	7	14	36	10	1/8	40	26	M5	6	7	AFMO-40-14B-NC
3/8B	3/8	8	50	137	141.5	52	28	35	25	23	M5	7	14	36	10	1/8	40	26	M5	6	7	AFMO-40-14C-NC
1/2B	1/2	11.5	64	137	146	52	28	40	30	29	M5	7	17	36	10	1/8	40	26	M5	6	7	AFMO-40-14D-NC
3/4B	3/4	15	69	210	173	63	31.5	45	35	34	M5	7	20	48	11	1/8	50	30	M6	6	8	AFMO-40-14E-NC
1B	1	20	86	210	190.5	63	31.5	52	40	42	M6	8	25	48	11	1/8	50	30	M6	6	8	AFMO-40-14F-NC
1 1/4B	1 1/4	22.5	96	267	211.5	75	37.5	57	45	52	M6	8	30	53	11	1/8	50	38	M6	6	8	AFMO-40-14G-NC
1 1/2B	1 1/2	30	108	257	234	85	42.5	62	50	60	M6	8	35	63	11	1/8	50	46	M6	6	8	AFMO-40-14H-NC

# 球阀操作流程

使用转换阀的方法

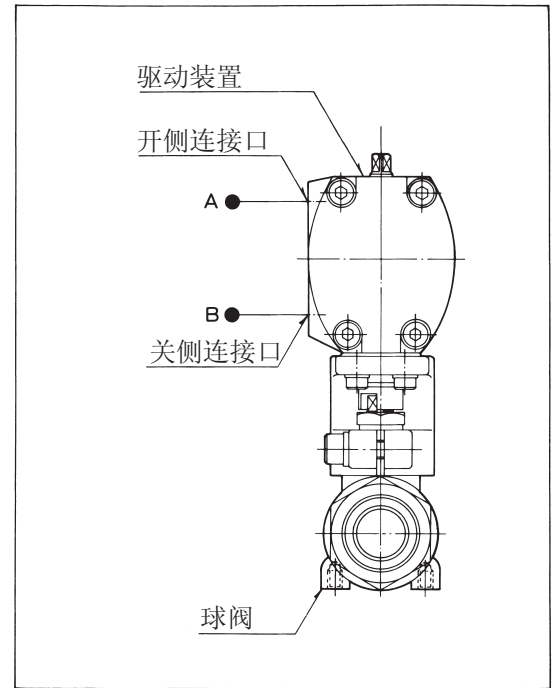
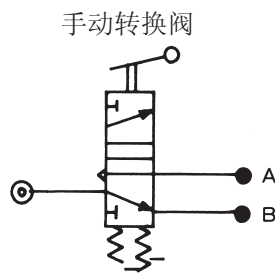
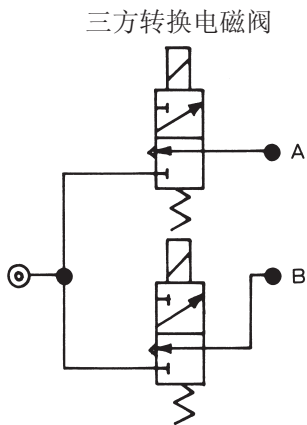
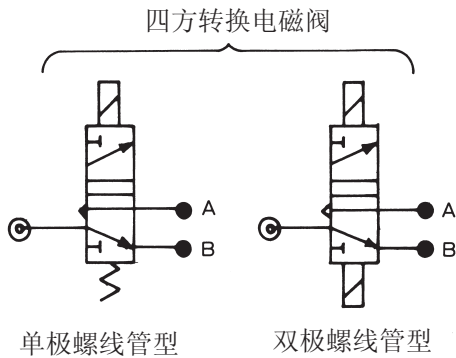
● 四方转换电磁阀

● 手动转换阀

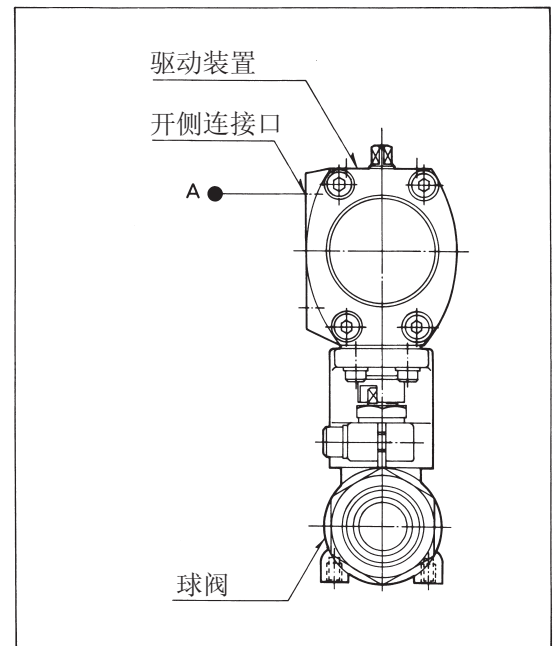
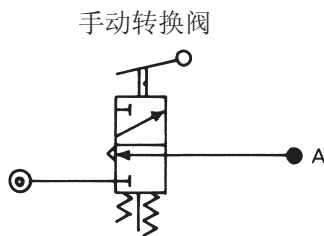
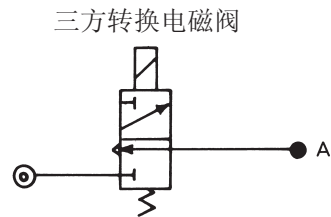
● 三方转换电磁阀

● 其它方法

## 复动气缸型

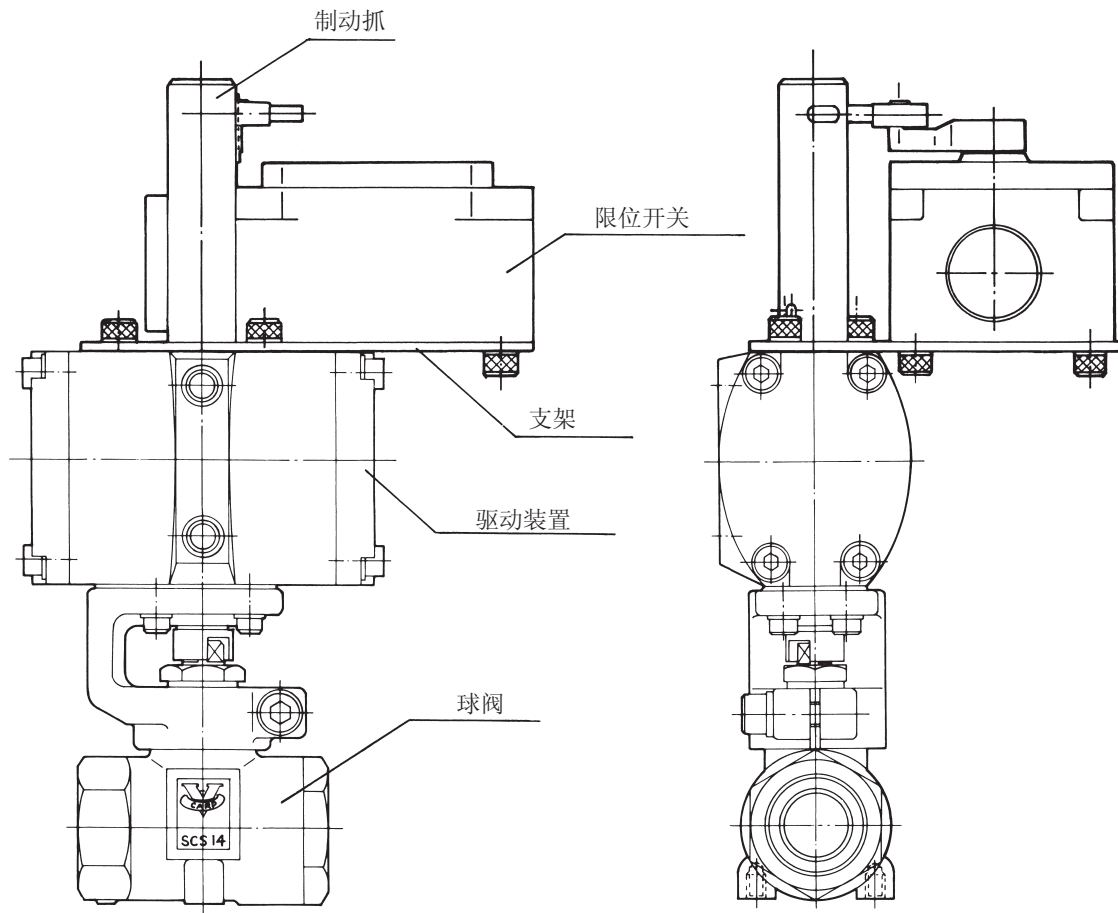
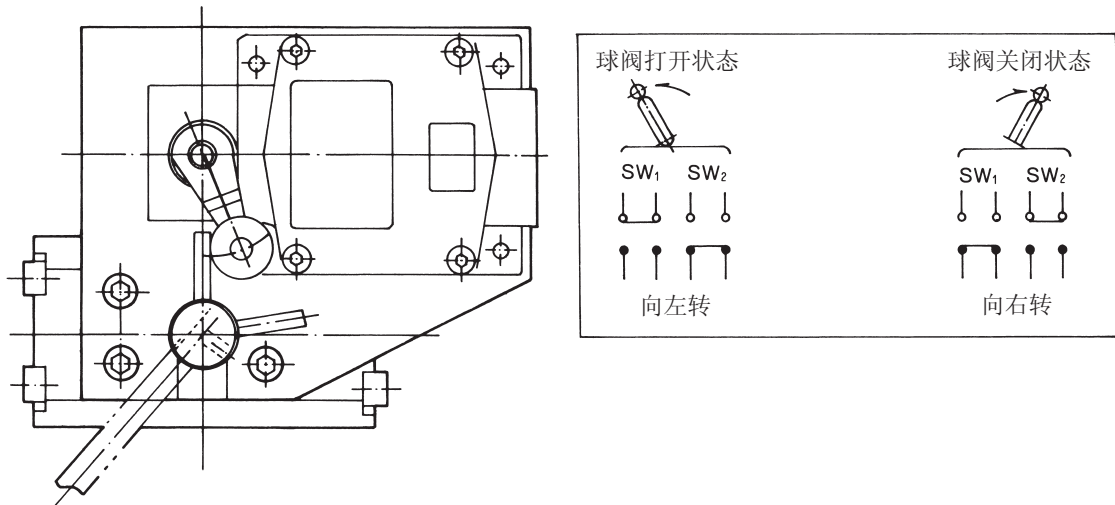


## 单动气缸型



◎ : 空气压力源  
● : A、B 分别连接到连接口

# (例) 带限位开关的自动球阀

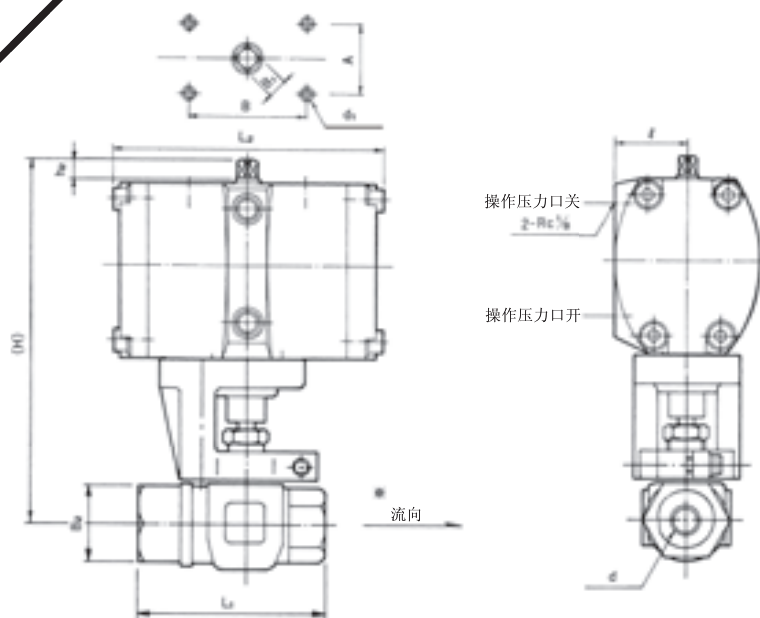


## ●带限位开关等的支架

该支架是为以下制造商所生产的限位开关而准备的。

制造商名称	防滴型	防爆型
OMRON (株)	DL5500	DLF5000
(株)山武	VCL-5001	VCX-5001

不锈钢制 14.7MPa  
气压操作复动式自动球阀



※流向与箭头方向相反时，可能无法完全截止流动，请不要使用。

### ■ 球阀部分

#### ● 材质[接液（气体）部]

部件名称	材质
本体	SCS14
管球体	SUS316
轴杆	G-PTFE
阀座	G-PTFE
压盖密封垫	G-PTFE
密封垫	PTFE

#### ● 规格

最高使用压力	14.7MPa
使用流体温度范围	0°C~80°C
连接螺丝	JIS B0203 (管用螺丝) 锥形螺丝

#### ● 备注

- ①排出操作空气时，球阀保持“开”或“关”的位置。
- ②温度超过 80°C时，将另行制作。

### ■ 驱动装置部分

#### ● 材质

部件名称	材质
主体	AC4C
	ADC
	S45C
O 环	NBR
密封垫	聚乙烯

#### ● 规格

操作压力	0.39~0.69MPa
操作气体的温度	0°C~50°C
操作气体连接螺丝 (开关相同)	Rc 1/8
开关速度	1 秒以下

#### ● 备注

- ①为便于维护，应在配管状态下将驱动装置拆下，在高度方向应留有 32mm以上的余量。
- ②操作作用管应使用内径  $\phi 4$  以上的管。

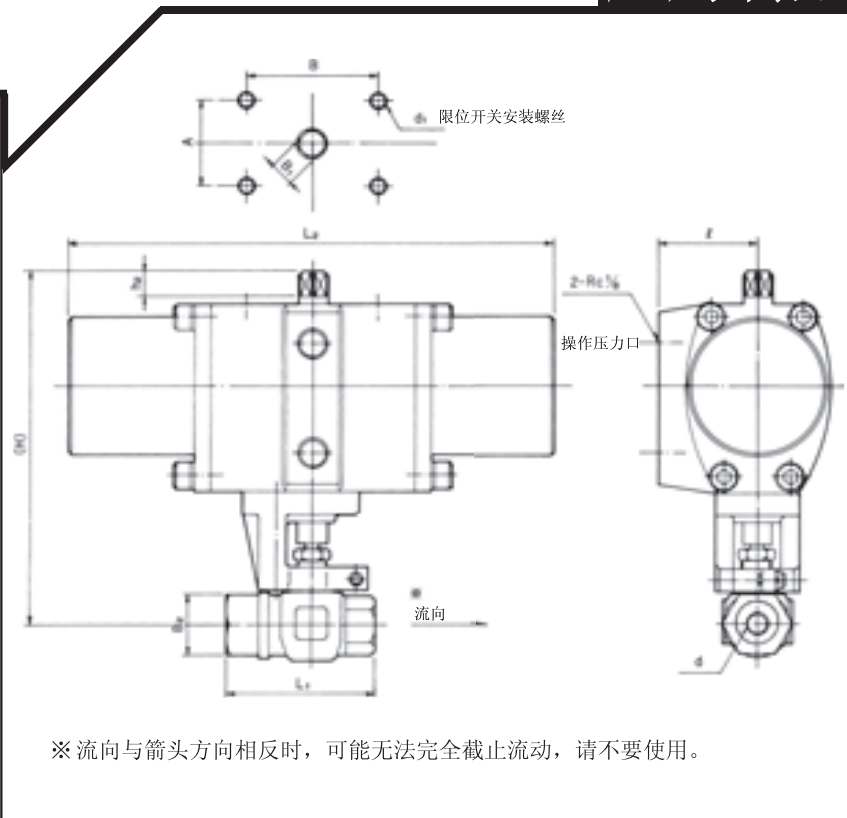
#### ● 尺寸表

单位 (mm)

标称直径 d	L1	L2	(H)	R	B1	h2	B2	A	B	d1	型 号
Rc 1/8	64	116	145	31.5	8	10	26	30	50	M6	APDM-UBV-115A
Rc 1/4	64	116	145	31.5	8	10	26	30	50	M6	APDM-UBV-115B
Rc 3/8	64	116	145	31.5	8	10	26	30	50	M6	APDM-UBV-115C



## 不锈钢制 14.7MPa 气压操作单动式自动球阀



### 球阀部分

#### ● 材质 [接液 (气体) 部]

部件名称	材质
本体	SCS14
管球体 轴杆	SUS316
阀座	G-PTFE
压盖密封垫	G-PTFE
密封垫	PTFE

#### ● 规格

最高使用压力	14.7MPa
使用流体温度范围	0°C~80°C
连接螺丝	JIS B0203 (管用螺丝) 锥形螺丝

#### ● 备注

- ① 排出操作空气时，ARP 型 (标准) 应保持“关”的位置，AP 型 (单独销售) 应保持“开”的位置。
- ② 温度超过 80°C 时，将另行制作。

### 驱动装置部分

#### ● 材质

部件名称	材质
主体	AC4C
	ADC
	S45C
O 环	NBR

#### ● 规格

操作压力	0.39~0.69MPa
操作气体的温度	0°C~50°C
操作气体连接螺丝 (开关相同)	Rc 1/8
开关速度	1 秒以下

#### ● 备注

- ① 为便于维护，应在配管状态下将驱动装置拆下，在高度方向应留有 32mm 以上的余量。
- ② 操作用管应使用内径  $\phi 4$  以上的管。

#### ● 尺寸表

单位 (mm)

标称直径 d	L1	L2	(H)	R	B1	h2	B2	A	B	d1	型 号
Rc 1/8	64	210	145	31.5	8	10	26	30	50	M6	APR-UBV-115A
Rc 1/4	64	210	145	31.5	8	10	26	30	50	M6	APR-UBV-115B
Rc 3/8	64	210	145	31.5	8	10	26	30	50	M6	APR-UBV-115C



---

# 使用注意事项

---

## 1. 配管上的注意事项

- ①设备配管时，在对阀门进行操作之前，应尽量将压力容器和罐等设备的铁皮和垃圾去除。如不能完全消除，应在主管安装滤网。
- ②配管前，配管内残留的所有铁皮、垃圾及其它异物应使用空气或蒸气压力仔细吹出。
- ③配管时的应力、弯曲及变形会使阀门产生裂纹。应使用配管正确支撑。
- ④阀门的管用锥形螺丝正确，因此管的螺丝也应使用正确加工的产品。应将管的顶端与阀的中心部接触，旋入时应当小心，不要拧得过紧。
- ⑤配管时，在使实际的流体通过之前，阀门尽量不要打开。

- ⑥球阀的安装姿势，应在使驱动装置朝上垂直安装至水平安装的范围设置。应避免驱动装置从水平方向向下安装。

## 2. 使用注意事项

- ①本公司在制造时十分小心，防止阀门内部进入垃圾、灰尘，防止阀座面出现裂纹。使用时也应注意。
- ②虽然设计和制造时充分考虑了震动，但仍要注意，不要安装到会发生过度震动的部位。
- ③操作气体使用空气压力时，为除去水分和灰尘，应安装过滤器后使用。水分和灰尘进入驱动装置，会出现工作故障。
- ④对于复动式自动球阀来说，如果万一从驱动装置的密封垫片部分发生泄漏，应当拧紧带六角孔螺栓。

---

# 试验检查

---

经过严格的试验检查，请放心使用。

### 试验检查项目如下。

- (1) 材料检查
- (2) 外观检查
- (3) 尺寸检查
- (4) 本体耐压检查
- (5) 阀座泄漏检查
- (6) 本体及驱动装置气密性检查
- (7) 动作检查

“超，极，微，精密”之最尖端机器就是创造宇宙环境之一



URL <http://www.fujikin.co.jp/> 电子邮件: info@fujikin.co.jp

- 总 公 司 〒550-0012 大阪府大阪市西区立売堀 2-3-2  
营业统括本部 电话: 06-6532-5601 (总代表) 传真: 06-6533-1812
- 总 公 司 分 室 〒530-0012 大阪府大阪市北区芝田 1-4-8 (北阪急大厦)  
管理本部、国际事业统括本部 电话: 06-6372-7141 (总代表) 传真: 06-6375-0697  
IT 相关事业本部
- 东 京 总 店 〒103-0027 东京都中央区日本桥 2-3-6 (日土地大厦)  
营业本部、国际事业本部 电话: 03-3273-0301 (总代表) 传真: 03-3278-0901
- 秋 叶 原 中 央 综 合 中 心 CS 部 〒101-0021 东京都千代田区外神田 1-18-19 (新秋叶原大厦)  
销 售 本 部 电话: 03-5209-8401 (代表) 传真: 03-5209-8250
- 关东中央地区**
- 京 滨 中 央 支 店 〒108-0075 东京都港区港南 2-13-31 (品川 NSS 大厦)  
电话: 03-5715-1681 (代表) 传真: 03-5715-1680
- 京 叶 营 业 所 〒260-0032 千叶县千叶市中央区登戸 1-2-3 (日暮大厦)  
电话: 043-246-7201 (代表) 传真: 043-246-6153
- 西关东地区**
- 多 摩 中 央 营 业 所 〒192-0081 东京都八王子市横山町 25-6 (八王子横山町大厦)  
电话: 0426-56-3391 (代表) 传真: 0426-56-3396
- 甲 信 中 央 营 业 所 〒407-0044 山梨县重崎町上条北割 字金山 1 1 6 3  
电话: 0551-21-3011 (代表) 传真: 0551-21-3014
- 南关东地区**
- 横 滨 中 央 营 业 所 〒231-0028 神奈川県横浜市中区岩町 1-6-7 (关内伊藤大厦)  
电话: 045-663-6781 (代表) 传真: 045-663-6790
- 北关东地区**
- 埼 京 营 业 所 〒330-0802 埼玉県埼玉市大宫区宫町 1-8-6-1 (大宫东大厦)  
电话: 048-649-4021 (代表) 传真: 048-649-1620
- 日 立 营 业 所 〒317-0062 茨城县日立市平和町 1-17-10 (第一町田大厦)  
电话: 0294-24-2511 (代表) 传真: 0294-24-2530
- 筑 波 办 事 处 〒305-0841 茨城县筑波市御幸丘 1 8  
电话: 029-852-9021 (代表) 传真: 029-852-9023
- 长 冈 中 央 营 业 所 〒940-0061 新潟县长冈市城内町 3-8-13 (木村大厦)  
电话: 0258-34-2161 (代表) 传真: 0258-34-4882
- 东北地区**
- 东 北 支 店 〒980-0802 宫城县仙台市青叶区二日町 9-7 (大木青叶大厦)  
仙 台 营 业 所 电话: 022-215-3331 (代表) 传真: 022-215-3379
- 秋 田 中 央 营 业 所 〒010-0904 秋田县秋田市保戸野原之町 11-4-1 (设计大厦)  
电话: 018-867-0251 (代表) 传真: 018-867-0250
- 中部地区**
- 名 古 屋 中 央 营 业 所 〒452-0822 爱知县名古屋市中区中 小田井 3-2-17  
电话: 052-505-7801 (代表) 传真: 052-505-7985
- 静 冈 办 事 处 〒422-8036 静岡県静岡市骏河区敷地 2-2-1-1-10 6  
电话: 054-238-2320 (代表) 传真: 054-238-0812
- 北 陆 中 央 营 业 所 〒939-8064 富山县富山市赤田 5 6 6-1  
电话: 0764-91-7490 (代表) 传真: 0764-91-7378
- 近畿地区**
- 关 西 支 店 〒550-0012 大阪府大阪市西区立売堀 2-3-2  
电话: 06-6532-5601 (总代表) 传真: 06-6533-1812
- 阪 神 东 营 业 所 〒553-0001 大阪府大阪市福岛区海老江 7-1-1 8  
电话: 06-4799-7895 (代表) 传真: 06-4799-7898
- 东 大 阪 营 业 所 〒577-0015 大阪府东大阪市市长 3-9-2 1  
电话: 06-6787-2212 (代表) 传真: 06-6787-4541
- 京 都 中 央 营 业 所 〒601-8133 京都府京都市南区上 乌羽基田町 2 0-1  
电话: 075-661-6791 (代表) 传真: 075-661-4401
- 神 户 营 业 所 〒675-0101 兵庫県加古川市平冈町 新 在家 蛸池 9 5-1  
电话: 0794-25-3291 (代表) 传真: 0794-26-8807
- 山 阳 中 央 营 业 所 〒710-0817 冈山县仓敷市大内 1 2 2 3-3  
电话: 086-425-7791 (代表) 传真: 086-425-7972
- 新 居 浜 办 事 处 〒792-0801 爱媛县新居浜市菊本 町 1-4-1 7  
电话: 0897-32-3811 (代表) 传真: 0897-35-1758
- 西部地区**
- 西 部 中 央 营 业 所 〒612-0011 福冈县福冈市博多区博多站前 3-2-1 (日本生命博多站前大厦)  
电话: 092-431-1331 (代表) 传真: 092-431-1288
- 东 广 岛 办 事 处 〒739-0025 广岛县东广岛市西条中央 6-3 1-3 5 (西条大厦)  
电话: 082-421-5071 (代表) 传真: 082-421-5075
- 大 分 办 事 处 〒870-0155 大分县大分市高城南町 4-2 0  
电话: 097-552-7531 (代表) 传真: 097-552-7588
- 南 九 州 办 事 处 〒869-1235 熊本县菊池郡大津町 大 字 室 3 6 0-1 7  
电话: 096-294-2541 (代表) 传真: 096-294-2543

**フジキン 集团**

富士金软件股份公司  
富士岛管材股份公司  
IIDESU消费合作社

VENTURE MINDS消费合作社  
(合作社)全日本富士金属共同机构  
NURSERY PLANT联盟

富士金属合作联盟  
全国富士金属销售网  
富士共荣会

小企业大荣誉——荣获通商产业大臣高压瓦斯保安优良制造工厂大奖  
小企业大使命——经济产业主管官署认证之高压瓦斯认证工厂  
小设备大技术——ISO 9001/ISO 14001 认证工厂  
(财)日本立地中心工艺艺术研究会干事会会员



2005年 内閣総理大臣表彰  
第一回 ものづくり日本大賞  
優秀賞受賞

**海外事业本部**

- 东 京 事 务 所 〒103-0027 东京都中央区日本桥 2-3-6 (日土地大厦)  
电话: 03-3273-0301 (总代表) 传真: 03-3278-0901
- 大 阪 事 务 所 〒530-0012 大阪府大阪市北区芝田 1-4-8 (北阪急大厦)  
电话: 大阪 06-6372-7141 (总代表) 传真: 06-6375-0697
- 新 泽 西 事 务 所 4 Alisan Way, Little Ferry, NJ 07643 U.S.A.  
电话: 1-201-641-1119 传真: 1-201-641-1137
- 西 方 事 务 所 4877 Old Ironsides Dr, Suite #100, Santa Clara, CA 95054 U.S.A.  
电话: 1-408-980-8269 传真: 1-408-980-0572
- 奥 斯 汀 事 务 所 2028 E. Ben White Blvd., Suite #320, Austin, TX 78741 U.S.A.  
电话: 1-512-912-9095 传真: 1-512-912-8095
- 杜 塞 尔 多 夫 事 务 所 Leopold Strasse 9, 40211 Dusseldorf, Germany  
电话: 49-211-350458/459 传真: 49-211-363990
- 上 海 中 国 服 务 中 心 上 海 市 松 江 高 科 技 园 区 松 沪 小 区 4 号  
电话: 86-21-6769-6363
- 韩 国 服 务 中 心 #402, Cha Woolim E-Biz, 184-1, Kuro 3-Dong, Kuro-Gu, Seoul, Korea  
电话: 86-2-890-7141 传真: 86-2-890-4091
- 台 湾 服 务 中 心 台 北 县 五 股 工 业 区 五 权 路 5 5 号  
电话: 866-2-2298-8888 传真: 866-2-8990-4091

**制产创造本部**

- 大 阪 工 厂 〒577-0015 大阪府东大阪市市长 3-9-2 1  
电话: 06-6787-2201 (总代表) 传真: 06-6787-1611
- 管 理 中 心 〒577-0015 大阪府东大阪市市长 3-9-2 1  
电话: 06-6787-2207 (总代表) 传真: 06-6787-1732
- 商 品 中 心 〒577-0015 大阪府东大阪市市长 3-9-2 1  
电话: 06-6787-2210 (总代表) 传真: 06-6787-4541
- N C 中 心 〒577-0015 大阪府东大阪市市长 3-9-2 1  
电话: 06-6787-2201 (总代表) 传真: 06-6787-1376
- 新 产 品 开 发 本 部 〒577-0015 大阪府东大阪市市长 3-9-2 1  
电话: 06-6787-2208 (代表) 传真: 06-6787-1003
- 技 术 开 发 中 心 〒577-0015 大阪府东大阪市市长 3-9-2 1  
电话: 06-6787-2208 (代表) 传真: 06-6787-1003
- 技 术 开 发 中 心 分 室 〒577-0011 大阪府东大阪市荒本北 5 0-5 (创造中心东大阪)  
电话: 06-4309-3378 传真: 06-4309-3379
- 大 阪 柏 原 事 业 所 〒582-0027 大阪府柏原市 月明町 1 0 0 0-4 5  
电话: 0729-77-4661 (总代表) 传真: 0729-77-5549
- 东 北 服 务 工 厂 〒023-1101 岩手县江刺市岩谷堂字 袖山 1 1-3 1  
电话: 0197-35-8701 (总代表) 传真: 0197-35-6704
- 山 梨 服 务 中 心 〒407-0044 山梨县韭崎市旭町上条北割 字金山 1 1 6 3  
电话: 0551-21-3011 (代表) 传真: 0551-21-3014
- 筑 波 富 士 金 研 究 工 厂 〒305-0841 茨城县筑波市御幸丘 1 8  
电话: 029-856-3301 (代表) 传真: 029-856-3889
- 大 阪 高 技 术 研 究 所 〒559-0031 大阪府大阪市住之江区南港东 8-2-2 9  
电话: 06-6612-0251 (总代表) 传真: 06-6612-8541
- 大 阪 高 技 术 研 究 所 大 阪 分 室 〒567-0085 大阪府茨木市彩都浅黄 7-7-50 彩都生物孵化器(2F209-210号)  
电话: 072-641-4660 传真: 072-641-4660
- 美 国 卡 纳 奇 工 厂 604 West Johnson Avenue, Cheshire, CT 06410 U.S.A.  
电话: 1-203-699-2100 传真: 1-203-699-2109
- 爱 尔 兰 工 厂 Unit 609 Northern Ex., Waterford Industrial Park, Waterford, Ireland  
电话: 353-51-355436 传真: 353-51-378054
- 越 南 工 厂 H-2B plot, Thang Long Industrial Park, Dong Anh Dist., Hanoi Vietnam  
电话: 84-4-8812566 传真: 84-4-8812577

**IT相关事业本部**

- 东 京 营 业 所 〒103-0027 东京都中央区日本桥 2-3-6 (日土地大厦)  
电话: 03-3281-7878 (代表) 传真: 03-3278-0901
- 京 都 营 业 所 〒601-8133 京都府京都市南区上 乌羽基田町 2 0-1  
电话: 075-661-6791 (代表) 传真: 075-661-4401
- 秋 叶 原 技 术 中 心 〒101-0021 东京都千代田区外神田 1-18-19 (新秋叶原大厦)  
电话: 03-3252-5131 (代表) 传真: 03-5209-8250
- 技 术 支 持 中 心 〒559-0031 大阪府大阪市住之江区南港东 8-2-2 9  
电话: 06-6613-4671 (代表) 传真: 06-6612-8541
- 软 件 中 心 〒530-0012 大阪府大阪市北区芝田 1-4-8 (北阪急大厦)  
电话: 06-6376-4751 (代表) 传真: 06-6376-4770

**主要经营品种**

采用“超，极，微，精密”等最尖端技术，提供火箭、核电、半导体等的特殊精密流体(流体)计测计装置类，特殊精密电子流(流体)控制单元系统装置类以及清洁技术、崭新工业技术。

不锈钢制、不锈钢铸钢制、铜制、锻钢制、Alkes<sub>®</sub>(耐腐蚀铝锻造)制、炮筒合金制、镍合金、锆石、钽、富士 BREUE<sub>®</sub>制、塑料、陶瓷、其它特殊金属、新金属及新材料。

**一 阀门设备类**

- 各种超级阀门 ●各种针阀 (国内专利) ●各种超高压阀
- QS阀 (世界专利) ●小型阀 ●各种微型阀
- 隔膜式“微型”控制阀 ●电磁阀 (国内专利)
- 各种球阀 ●各种接头 (国内专利)

**一 精密仪器**

- 原子能用阀门·接头 (国内专利) ●宇宙开发用阀门·接头 (国内专利)
- 海洋开发用阀门·接头 (国内专利) ●医疗设备用阀门·接头 (国内专利)
- 电子设备用阀门·接头 (国内专利)

**一 单元、系统产品、装置类**

- 富士 TAPER<sub>®</sub>密封带自动卷取装置 (国内专利) ●富士 MAX<sub>®</sub> (超增压器) (国内专利)

- 防气阀 (AIR TRAP) FAT<sub>®</sub> PA · 30B (世界专利) ●脱水机 EVER DRY (世界专利)
- 微型密封垫 (SEAL LESS)<sub>®</sub>加工产品 (国内专利) ●罐水提取装置 (采样架) ●阳极氧化装置

- 阀门、接头类的试验检查装置 ●医疗相关设备
- 高压气体相关装置 ●空调电脑<sub>®</sub> (专利)
- AIRTRONICS<sub>®</sub> [流 (流体) 元件控制系统] ●CONTRONICS<sub>®</sub> [流 (流体) 自动控制系统]
- 核能、飞机、教育、信息等未来产业用试验、检查、研究相关装置

**一 特殊品**

- 其它特殊阀门、设备、活栓、接头类的设计制作

**一 海外合作产品**

- 管道跟踪 (与美国的合作销售品) ●定位器 (与美国的合作销售品)
- REGURISU LF3000、单触供给 (与法国的合作销售品)

**一 近期内即将陆续发表数种划时代新产品**

- 一 商品、工程一
- 全部配管材料 ●全部配管工程

设备选定和操作错误时，会导致系统故障和事故。因此，在选择设备时，应充分考虑各设备是否适合使用该设备的系统及使用条件，由各位需求者根据自己的权限和责任进行判断。另外，在使用时，应在理解该设备的规格范围的基础上使用。

重复使用相同产品的客户，当使用条件和使用方法改变时，为防止出现故障，请通知本公司。

**经销店**



手机网址

ZEZC A.Z VD (ISH)