



CAT:No.722-F



# POWERFULL LOCK®

黄铜制配管接头



## 配管接头

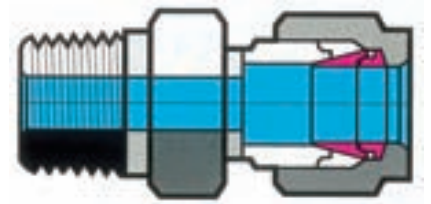
■ W RING

■ 材料 C3604B

C3771B

C3602B

Fujikin Incorporated.



专利、实用新型、外观设计已经注册或已经提出申请。所有部分均采用了客户的建议。

**Fujikin® Incorporated**

# POWERFULL LOCK®的概要

POWERFULL LOCK精密是精密接头厂家经过长年经验积累，设计小巧，采用批量生产技术生产的，具有优秀性能和品质的配管接头。

POWERFULL LOCK是不需要对配管进行切螺纹和喇叭口加工就能连接的，无喇叭口型精密的配管接头，基本构件有黄铜（C3771B, C3604B, C3602B）制成的本体、前环、后环、螺母等4种。

## 配管接头的可靠性

FUJIKIN 为保证整体的性能，除接头外，根据精密接头厂家的经验也制造和销售配管，以及相关的专用工具类。遵守本产品目录记载的手册，可以保证该接头的可靠性。施工前请务必阅读。另外，关于紧固要领的不明之处，请与 FUJIKIN 联系。

## 特征、用途

- 由于是无喇叭口型，因此只需插入配管，拧紧螺母即可连接，不需要喇叭口工具等特殊工具和用火。
- 通过双环独特的相互运动作用，环将产生有效的塑性变形，牢固地压缩配管，得到非常高的耐压性（常温 25.4MPa）。
- 主体密封部分加工非常精细，因此尽管采用的是金属密封方式，仍能得到高气密性。
- 紧固扭矩小，体积小，重量轻，装卸容易。
- 本体标示有配管尺寸，因此配管的尺寸一目了然。

## 黄铜制POWERFULL LOCK压力温度标准

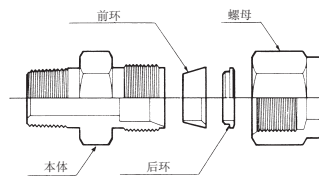
标称直径	最高使用压力 MPa	最高使用温度	空气、温水、蒸汽
6, 6.35	4.90	125°C	200°C
8	4.90	125°C	200°C
10, 9.52	4.90	125°C	200°C
12, 12.7	4.90	125°C	200°C

[注] 在最高使用压力状态，可在最高使用温度之内使用。另外空气、温水、蒸汽可在 200°C 之内使用，但最高使用压力将下降，因此超过遇高使用温度使用时请与 FUJIKIN 联系。

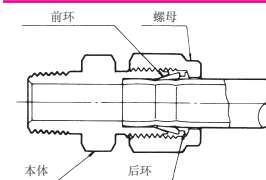
## 其它

- 前环及后环分为英寸尺寸和毫米尺寸，有一些差别。混合使用时，不能确保密封性，非常危险。使用时注意不要弄混。
- 由于技术进步，使用材料和尺寸等会有所变更，恕不事先通知。
- 对于重复使用相同产品的客户，在使用条件和使用方法改变时，为防止发生故障，请通知 FUJIKIN。

## 各部件的名称



## 前环



## 螺丝尺寸

### 管用锥形螺丝

螺丝尺寸的符号	A	B	C	D
JIS B0203 (1982) 外螺纹	R1/8	R1/4	R3/8	R1/2
内螺纹	Rc1/8	Rc1/4	Rc3/8	Rc1/2

### 管用平行螺丝

螺丝尺寸的符号	AF	BF	CF	DF
JIS B0203 (1982)	G1/8	G1/4	G3/8	G1/2

### 美国管用锥形螺丝

螺丝尺寸的符号	AN	BN	CN	DN
ANSI B2.1	1/8NPT	1/4NPT	3/8NPT	1/2NPT

## 标称直径

### 毫米尺寸

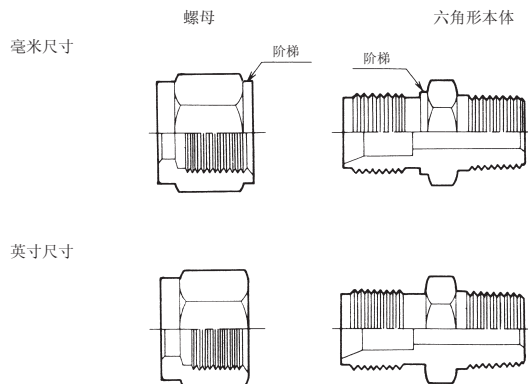
- 3 表示外径 3。
- 4 表示外径 4。
- 6 表示外径 6。
- 8 表示外径 8。
- 10 表示外径 10。
- 12 表示外径 12。

### 英寸尺寸

- 3.2 表示外径 3.2。
- 6.35 表示外径 6.35。
- 9.52 表示外径 9.52。
- 12.7 表示外径 12.7。

## 毫米 英寸 尺寸识别

为了便于从外观识别，将毫米尺寸的本体的六角部和螺母边去掉。在螺母上刻上标记。



## POWERFULL LOCK®的型号规定

# P

接头类型

POWERFULL-SERIES® (黄铜)

# D

材质

(黄铜)

# W

接头的种类

(POWERFULL LOCK)

# H

接头的形状

(半接头)

-

# 6

标称直径

(配管外径)

# B

螺丝尺寸

(R1/4)

POWERFULL LOCK®的型号规定如下，订货和查询时应指定型号。

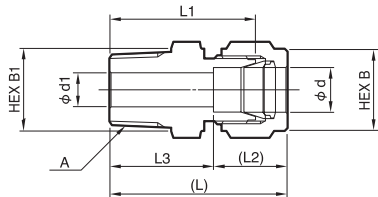
### 接头的形状

接头代码	接头名称	页码	接头代码	接头名称	页码	接头代码	接头名称	页码
H	MALE CONNECTOR 半接头	2	L	ELBOW UNION 直角接头	6	JP	PLUG UNION 插入式接头	11
HP	BULKHEAD MALE CONNECTOR 半板面接头	3	L	MALE ELBOW (R 螺丝) 直角半接头	7	S	FRONT RING 前环	12
F	STRAIGHT UNION 直式接头	3	T	TEE UNION T 型接头	8	R	BACK RING 后环	12
F	REDUCING UNION 异径直式接头	4	T	REDUCING TEE UNION 异径 T 型接头	8	N	NUT 螺母	12
P	BULKHEAD UNION 板面接头	4	TG	FEMALE BRANCH TEE (Rc 螺丝) T 型仪表接头	9			
G	FEMALE CONNECTOR (Rc 螺丝) 仪表接头	5	TS	MALE BRNCH TEE (R 螺丝) TS 接头	9			
G	FEMALE CONNECTOR (G 螺丝) 仪表接头	5	TL	MALE RUN TEE (R 螺丝) TL 接头	10			
GP	BULKHEAD FEMALE CONNECTOR (Rc 螺丝) 仪表板面接头	6	JC	CAP UNION 帽式接头	11			

# POWERFULL-SERIES®

## MALE CONNECTOR

半接头



毫米尺寸

型 号	标称直径 d	A	d1	B	B1	L	L1	L2	L3
PDWH- 3A	3	R1/8	2.4	10	12	29.5	23.1	12.7	16.8
PDWH- 3B	3	R1/4	2.4	10	14	35.4	29	12.7	22.7
PDWH- 4A	4	R1/8	2.4	12	12	31.1	24.6	13.6	17.5
PDWH- 4B	4	R1/4	2.4	12	14	36.2	29.7	13.6	22.6
PDWH- 6A	6	R1/8	4.8	14	14	32.6	25.4	15.2	17.4
PDWH- 6B	6	R1/4	4.8	14	14	37.4	30.2	15.2	22.2
PDWH- 6C	6	R3/8	4.8	14	17	38.2	31	15.2	23
PDWH- 6D	6	R1/2	4.8	14	22	43.8	36.6	15.2	28.6
PDWH- 8A	8	R1/8	4.8	16	16	34.2	26.7	16.2	18
PDWH- 8B	8	R1/4	6.4	16	16	38.7	31.2	16.2	22.5
PDWH- 8C	8	R3/8	6.4	16	17	39.3	31.8	16.2	23.1
PDWH- 8D	8	R1/2	6.4	16	22	44.8	37.3	16.2	28.6
PDWH-10A	10	R1/8	4.8	19	19	36.1	28.7	17	19.1
PDWH-10B	10	R1/4	7.9	19	19	40.7	33.3	17	23.7
PDWH-10C	10	R3/8	7.9	19	19	40.7	33.3	17	23.7
PDWH-10D	10	R1/2	7.9	19	22	45.5	38.1	17	28.5
PDWH-12A	12	R1/8	4.8	22	22	38.5	28.7	22.5	16
PDWH-12B	12	R1/4	7.1	22	22	43.1	33.3	22.5	20.6
PDWH-12C	12	R3/8	9.5	22	22	43.1	33.3	22.5	20.6
PDWH-12D	12	R1/2	9.5	22	22	47.9	38.1	22.5	25.4

※也生产 NPT(美国管用螺丝)。

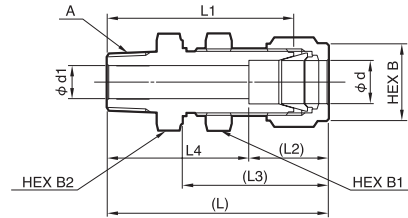
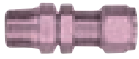
英寸尺寸

型 号	标称直径 d	A	d1	B	B1	L	L1	L2	L3
PDWH- 3.2 A	3.2	R1/8	2.3	12	12	30.6	23.9	13	17.6
PDWH- 3.2 B	3.2	R1/4	2.3	12	14	35.7	29	13	22.7
PDWH- 6.35A	6.35	R1/8	4.8	14	14	32.8	25.4	15.4	17.4
PDWH- 6.35B	6.35	R1/4	4.8	14	14	37.9	30.5	15.4	22.5
PDWH- 6.35C	6.35	R3/8	4.8	14	17	38.4	31	15.4	23
PDWH- 6.35D	6.35	R1/2	4.8	14	22	44.7	37.3	15.4	29.3
PDWH- 9.52A	9.52	R1/8	4.8	17	17	35.5	27.9	17.2	18.3
PDWH- 9.52B	9.52	R1/4	7.1	17	17	40.1	32.5	17.2	22.9
PDWH- 9.52C	9.52	R3/8	7.1	17	17	40.1	32.5	17.2	22.9
PDWH- 9.52D	9.52	R1/2	7.1	17	22	46.5	38.9	17.2	29.3
PDWH-12.7 A	12.7	R1/8	4.8	22	22	39	28.7	23	16
PDWH-12.7 B	12.7	R1/4	7.1	22	22	43.6	33.3	23	20.6
PDWH-12.7 C	12.7	R3/8	9.7	22	22	43.6	33.3	23	20.6
PDWH-12.7 D	12.7	R1/2	10.4	22	22	49.2	38.9	23	26.2

※也生产 NPT(美国管用螺丝)。

## BULKHEAD MALE CONNECTOR

### 半板面接头



毫米尺寸

型 号	标称直径 d	A	板 孔 径	d1	B	B1	B2	L	L1	L2	L3	L4
PDWHP- 3A	3	R1/8	8	2.4	10	14	14	46.3	39.9	12.7	30.7	33.6
PDWHP- 3B	3	R1/4	8	2.4	10	14	14	51.4	45	12.7	30.7	38.7
PDWHP- 6A	6	R1/8	11.2	4.8	14	16	16	49.4	42.2	15.2	33.7	34.2
PDWHP- 6B	6	R1/4	11.2	4.8	14	16	16	53.2	46	15.2	33.7	38
PDWHP- 6C	6	R3/8	11.2	4.8	14	16	17	54.3	47.1	15.2	33.7	39.1
PDWHP- 6D	6	R1/2	11.2	4.8	14	16	22	60.6	53.4	15.2	33.7	45.4
PDWHP- 8A	8	R1/8	12.8	4.8	16	19	19	51.7	44.2	16.2	36.1	35.5
PDWHP- 8B	8	R1/4	12.8	6.4	16	19	19	56.2	48.7	16.2	36.1	40
PDWHP- 8C	8	R3/8	12.8	6.4	16	19	19	56.8	49.3	16.2	36.1	40.6
PDWHP- 8D	8	R1/2	12.8	6.4	16	19	22	62.3	54.8	16.2	36.1	46.1
PDWHP-10A	10	R1/8	16	4.8	19	22	22	53.6	46.2	17	36.8	36.6
PDWHP-10B	10	R1/4	16	7.1	19	22	22	58.2	50.8	17	36.8	41.2
PDWHP-10C	10	R3/8	16	7.9	19	22	22	58.2	50.8	17	36.8	41.2
PDWHP-10D	10	R1/2	16	7.9	19	22	22	63	55.6	17	36.8	46
PDWHP-12A	12	R1/8	19.1	4.8	22	24	24	58.3	48.5	22.5	41.5	35.8
PDWHP-12B	12	R1/4	19.1	7.1	22	24	24	62.9	53.1	22.5	41.5	40.4
PDWHP-12C	12	R3/8	19.1	9.5	22	24	24	62.9	53.1	22.5	41.5	40.4
PDWHP-12D	12	R1/2	19.1	9.5	22	24	24	68.5	58.7	22.5	41.5	46

※也生产 NPT(美国管用螺丝)。

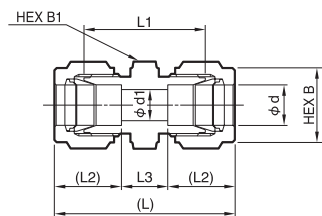
英寸尺寸

型 号	标称直径 d	A	板 孔 径	d1	B	B1	B2	L	L1	L2	L3	L4
PDWHP- 3.2 A	3.2	R1/8	8	2.3	12	14	14	46.6	39.9	13	31	33.6
PDWHP- 3.2 B	3.2	R1/4	8	2.3	12	14	14	51.7	45	13	31	38.7
PDWHP- 6.35A	6.35	R1/8	11.2	4.8	14	16	16	49.6	44.2	15.4	33.9	34.2
PDWHP- 6.35B	6.35	R1/4	11.2	4.8	14	16	16	53.4	46	15.4	33.9	38
PDWHP- 6.35C	6.35	R3/8	11.2	4.8	14	16	17	54.5	47.1	15.4	33.9	39.1
PDWHP- 6.35D	6.35	R1/2	11.2	4.8	14	16	22	60.8	53.4	15.4	33.9	45.4
PDWHP- 9.52A	9.52	R1/8	14.3	4.8	17	22	22	53.1	45.5	17.2	37.1	35.9
PDWHP- 9.52B	9.52	R1/4	14.3	7.1	17	22	22	57.6	50	17.2	37.1	40.4
PDWHP- 9.52C	9.52	R3/8	14.3	7.1	17	22	22	57.7	50.1	17.2	37.1	40.5
PDWHP- 9.52D	9.52	R1/2	14.3	7.1	17	22	22	64.1	56.5	17.2	37.1	46.9
PDWHP-12.7 A	12.7	R1/8	19.1	4.8	22	24	24	58.8	48.5	23	42	35.8
PDWHP-12.7 B	12.7	R1/4	19.1	7.1	22	24	24	63.4	53.1	23	42	40.4
PDWHP-12.7 C	12.7	R3/8	19.1	9.4	22	24	24	63.4	53.1	23	42	40.4
PDWHP-12.7 D	12.7	R1/2	19.1	10.4	22	24	24	69	58.7	23	42	46

※也生产 NPT(美国管用螺丝)。

## STRAIGHT UNION

### 直式接头



毫米尺寸

型 号	标称直径 d	d1	B	B1	L	L1	L2	L3
PDWF- 3	3	2.4	10	12	34.9	22.1	12.7	9.5
PDWF- 4	4	2.4	12	12	37.1	24.1	13.6	9.9
PDWF- 6	6	4.8	14	14	40.6	26.2	15.2	10.2
PDWF- 8	8	6.4	16	16	43.1	28.2	16.2	10.7
PDWF-10	10	7.9	19	19	45.8	31	17	11.8
PDWF-12	12	9.5	22	22	50.6	31	22.5	5.6

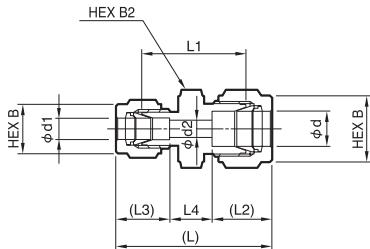
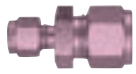
英寸尺寸

型 号	标称直径 d	d1	B	B1	L	L1	L2	L3
PDWF- 3.2	3.2	2.3	12	12	35.7	22.4	13	9.7
PDWF- 6.35	6.35	4.8	14	14	40.9	26.2	15.4	10.1
PDWF- 9.52	9.52	7.1	17	17	45.4	30.2	17.2	11
PDWF-12.7	12.7	10.4	22	22	51.5	31	23	5.5

# POWERFULL-SERIES®

## REDUCING UNION

### 异径直式接头



毫米尺寸

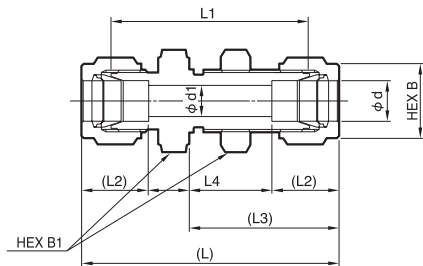
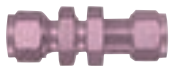
型 号	标称直径 d	标称直径 d1	d2	B	B1	B2	L	L1	L2	L3	L4
PDWF- 4 × 3	4	3	2.4	12	10	12	36.5	23.6	13.6	12.7	10.2
PDWF- 6 × 3	6	3	2.4	14	10	14	38.2	24.6	15.2	12.7	10.3
PDWF- 6 × 4	6	4	2.4	14	12	14	39.1	25.4	15.2	13.6	10.3
PDWF- 8 × 6	8	6	4.8	16	14	16	42.1	27.4	16.2	15.2	10.7
PDWF-10 × 6	10	6	4.8	19	14	19	44.1	29.5	17	15.2	11.9
PDWF-10 × 8	10	8	6.4	19	16	19	44.9	30	17	16.2	11.7
PDWF-12 × 6	12	6	4.8	22	14	22	46.5	29.5	22.5	15.2	8.8
PDWF-12 × 8	12	8	6.4	22	16	22	47.5	30.2	22.5	16.2	8.8
PDWF-12 × 10	12	10	7.9	22	19	22	48.2	31	22.5	17	8.7

英寸尺寸

型 号	标称直径 d	标称直径 d1	d2	B	B1	B2	L	L1	L2	L3	L4
PDWF- 6.35 × 3.2	6.35	3.2	2.3	14	12	14	38.7	24.6	15.4	13	10.3
PDWF- 9.52 × 6.35	9.52	6.35	4.8	17	14	17	43.4	28.4	17.2	15.4	10.8
PDWF-12.7 × 6.35	12.7	6.35	4.8	22	14	22	47.2	29.5	23	15.4	8.8
PDWF-12.7 × 9.52	12.7	9.52	7.1	22	17	22	48.9	31	23	17.2	8.8

## BULKHEAD UNION

### 板面接头



毫米尺寸

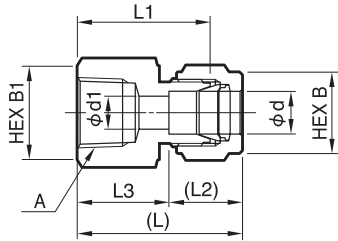
型 号	标称直径 d	板孔径	d1	B	B1	L	L1	L2	L3	L4
PDWP- 3	3	8	2.4	10	14	50.9	38.1	12.7	30.7	25.5
PDWP- 4	4	9.6	2.4	12	14	53.4	40.4	13.6	31.9	26.2
PDWP- 6	6	11.2	4.8	14	16	57.3	42.9	15.2	33.7	26.9
PDWP- 8	8	12.8	6.4	16	19	60.9	46	16.2	36.1	28.5
PDWP-10	10	16	7.9	19	22	63.3	48.5	17	36.8	29.3
PDWP-12	12	19.1	9.5	22	24	70.4	50.8	22.5	41.5	25.4

英寸尺寸

型 号	标称直径 d	板孔径	d1	B	B1	L	L1	L2	L3	L4
PDWP- 3.2	3.2	8	2.3	12	14	51.4	31.8	13	31	25.4
PDWP- 6.35	6.35	11.2	4.8	14	16	57.6	42.9	15.4	33.9	26.8
PDWP- 9.52	9.52	14.3	7.1	17	22	62.7	47.5	17.2	37.1	28.3
PDWP-12.7	12.7	19.1	10.4	22	24	71.3	50.8	23	42	25.3

## FEMALE CONNECTOR

仪表接头 (Rc 螺丝)



毫米尺寸

型 号	标称直径 d	A	d1	B	B1	L	L1	L2	L3
PDWG- 3A	3	Rc1/8	2.4	10	14	28.5	22.1	12.7	15.8
PDWG- 3B	3	Rc1/4	2.4	10	19	33.3	26.9	12.7	20.6
PDWG- 4A	4	Rc1/8	2.4	12	14	29.6	23.1	13.6	16
PDWG- 4B	4	Rc1/4	2.4	12	19	34.2	27.7	13.6	20.6
PDWG- 6A	6	Rc1/8	4.8	14	14	31.1	23.9	15.2	15.9
PDWG- 6B	6	Rc1/4	4.8	14	19	35.6	28.4	15.2	20.4
PDWG- 6C	6	Rc3/8	4.8	14	22	36.7	29.5	15.2	21.5
PDWG- 6D	6	Rc1/2	4.8	14	26	42.3	35.1	15.2	27.1
PDWG- 8A	8	Rc1/8	6.4	16	16	32.1	24.6	16.2	15.9
PDWG- 8B	8	Rc1/4	6.4	16	19	37	29.5	16.2	20.8
PDWG- 8C	8	Rc3/8	6.4	16	22	37.7	30.2	16.2	21.5
PDWG- 8D	8	Rc1/2	6.4	16	26	43.3	35.8	16.2	27.1
PDWG-10A	10	Rc1/8	7.9	19	19	32.8	25.4	17	15.8
PDWG-10B	10	Rc1/4	7.9	19	19	37.6	30.2	17	20.6
PDWG-10C	10	Rc3/8	7.9	19	22	38.4	31	17	21.4
PDWG-10D	10	Rc1/2	7.9	19	26	44	36.6	17	27
PDWG-12A	12	Rc1/8	8.3	22	22	38.2	28.4	22.5	15.7
PDWG-12B	12	Rc1/4	9.5	22	22	40	30.2	22.5	17.5
PDWG-12C	12	Rc3/8	9.5	22	22	40.8	31	22.5	18.3
PDWG-12D	12	Rc1/2	9.5	22	26	46.4	36.6	22.5	23.9

※也生产 NPT (美国管用螺丝)。

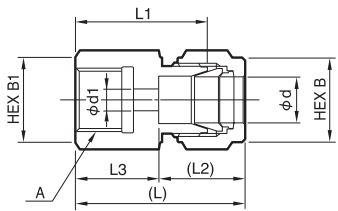
英寸尺寸

型 号	标称直径 d	A	d1	B	B1	L	L1	L2	L3
PDWG- 3.2 A	3.2	Rc1/8	2.3	12	14	28.8	22.1	13	15.8
PDWG- 3.2 B	3.2	Rc1/4	2.3	12	19	33.6	26.9	13	20.6
PDWG- 6.35A	6.35	Rc1/8	4.8	14	14	31.3	23.9	15.4	15.9
PDWG- 6.35B	6.35	Rc1/4	4.8	14	19	35.8	28.4	15.4	20.4
PDWG- 6.35C	6.35	Rc3/8	4.8	14	22	37.6	30.2	15.4	22.2
PDWG- 6.35D	6.35	Rc1/2	4.8	14	26	42.5	35.1	15.4	27.1
PDWG- 9.52A	9.52	Rc1/8	7.1	17	16	33	25.4	17.2	15.8
PDWG- 9.52B	9.52	Rc1/4	7.1	17	19	37.8	30.2	17.2	20.6
PDWG- 9.52C	9.52	Rc3/8	7.1	17	22	39.4	31.8	17.2	22.2
PDWG- 9.52D	9.52	Rc1/2	7.1	17	26	44.2	36.6	17.2	27
PDWG-12.7 A	12.7	Rc1/8	8.8	22	22	38.7	28.4	23	15.7
PDWG-12.7 B	12.7	Rc1/4	10.4	22	22	40.5	30.2	23	17.5
PDWG-12.7 C	12.7	Rc3/8	10.4	22	22	42.1	31.8	23	19.1
PDWG-12.7 D	12.7	Rc1/2	10.4	22	26	46.9	36.6	23	23.9

※也生产 NPT (美国管用螺丝)。

## FEMALE CONNECTOR

仪表接头 (Rc 螺丝)



毫米尺寸

型 号	标称直径 d	A	d1	B	B1	L	L1	L2	L3
PDWG- 3AF	3	G1/8	5.5※	10	14	32.1	25.7	12.7	19.4
PDWG- 3BF	3	G1/4	5.5※	10	19	35.1	28.7	12.7	22.4
PDWG- 4AF	4	G1/8	5.5※	12	14	33.2	26.7	13.6	19.6
PDWG- 4BF	4	G1/4	5.5※	12	19	36.2	29.7	13.6	22.6
PDWG- 6AF	6	G1/8	5.5※	14	14	34.4	27.2	15.2	19.2
PDWG- 6BF	6	G1/4	5.5※	14	19	37.4	30.2	15.2	22.2
PDWG- 6CF	6	G3/8	5.5※	14	22	37.4	30.2	15.2	22.2
PDWG- 6DF	6	G1/2	5.5※	14	26	42.8	35.6	15.2	27.6
PDWG- 8AF	8	G1/8	5.5	16	16	35.5	28	16.2	19.3
PDWG- 8BF	8	G1/4	5.5	16	19	38.5	31	16.2	22.3
PDWG- 8CF	8	G3/8	5.5	16	22	36.2	28.7	16.2	20
PDWG- 8DF	8	G1/2	5.5	16	26	40.5	33	16.2	24.3
PDWG-10AF	10	G1/8	5.5	19	19	36.2	28.8	17	19.2
PDWG-10BF	10	G1/4	5.5	19	19	39.2	31.8	17	22.2
PDWG-10CF	10	G3/8	5.5	19	22	38.6	31.2	17	21.6
PDWG-10DF	10	G1/2	5.5	19	26	41.2	33.8	17	24.2
PDWG-12AF	12	G1/8	5.5	22	22	38.6	28.8	22.5	16.1
PDWG-12BF	12	G1/4	5.5	22	22	41.6	31.8	22.5	19.1
PDWG-12CF	12	G3/8	5.5	22	22	44.1	34.3	22.5	21.6
PDWG-12DF	12	G1/2	5.5	22	26	47.9	38.1	22.5	25.4※

英寸尺寸

型 号	标称直径 d	A	d1	B	B1	L	L1	L2	L3
PDWG- 3.2 AF	3.2	G1/8	5.5※	12	14	32.4	25.7	13	19.4
PDWG- 3.2 BF	3.2	G1/4	5.5※	12	19	35.4	28.7	13	22.4
PDWG- 6.35AF	6.35	G1/8	5.5	14	14	34.6	27.2	15.4	19.2
PDWG- 6.35BF	6.35	G1/4	5.5	14	19	37.6	30.2	15.4	22.2
PDWG- 6.35CF	6.35	G3/8	5.5	14	22	37.6	30.2	15.4	22.2
PDWG- 6.35DF	6.35	G1/2	5.5	14	26	43	35.6	15.4	27.6
PDWG- 9.52AF	9.52	G1/8	5.5	17	16	36.4	28.8	17.2	19.2
PDWG- 9.52BF	9.52	G1/4	5.5	17	19	39.4	31.8	17.2	22.2
PDWG- 9.52CF	9.52	G3/8	5.5	17	22	38.8	31.2	17.2	21.6
PDWG- 9.52DF	9.52	G1/2	5.5	17	26	41.4	33.8	17.2	24.2
PDWG-12.7 AF	12.7	G1/8	5.5	22	22	39.1	28.8	23	16.1
PDWG-12.7 BF	12.7	G1/4	5.5	22	22	42.1	31.8	23	19.1
PDWG-12.7 CF	12.7	G3/8	5.5	22	22	44.6	34.3	23	21.6
PDWG-12.7 DF	12.7	G1/2	5.5	22	26	48.4	38.1	23	25.4

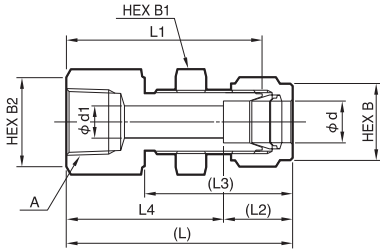
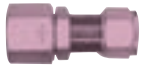
※标称直径 3、3.2、4、6 时, φd1 的垫圈接触面尺寸为 φ5.5, 孔为阶梯结构。  
最小尺寸如下。

标称直径 3.4 → φ2.4 标称直径 3.2 → φ2.3 标称直径 6 → φ4.8

# POWERFULL-SERIES®

## BULKHEAD FEMALE CONNECTOR

### 仪表板面接头 (Rc 螺丝)



注) 板孔径对于标准尺寸加上 $^{+0.5}$ 。

毫米尺寸

型 号	标称直径 d	A	板 孔 径 d1	B	B1	B2	L	L1	L2	L3	L4
PDWGP- 3A	3	Rc1/8	8	2.4	10	14	44.2	37.8	12.7	30.7	31.5
PDWGP- 3B	3	Rc1/4	8	2.4	10	14	49	42.6	12.7	30.7	36.3
PDWGP- 4A	4	Rc1/8	9.6	2.4	12	14	45.4	38.9	13.6	31.9	31.8
PDWGP- 4B	4	Rc1/4	9.6	2.4	12	14	50	43.5	13.6	31.9	36.4
PDWGP- 6A	6	Rc1/8	11.2	4.8	14	16	47.2	40	15.2	33.7	32
PDWGP- 6B	6	Rc1/4	11.2	4.8	14	16	51.7	44.5	15.2	33.7	36.5
PDWGP- 6C	6	Rc3/8	11.2	4.8	14	16	52.8	45.6	15.2	33.7	37.6
PDWGP- 6D	6	Rc1/2	11.2	4.8	14	16	58.4	51.2	15.2	33.7	43.2
PDWGP- 8A	8	Rc1/8	12.8	6.4	16	19	49.6	42.1	16.2	36.1	33.4
PDWGP- 8B	8	Rc1/4	12.8	6.4	16	19	54.5	47	16.2	36.1	38.3
PDWGP- 8C	8	Rc3/8	12.8	6.4	16	19	55.2	47.7	16.2	36.1	39
PDWGP- 8D	8	Rc1/2	12.8	6.4	16	19	60.8	53.5	16.2	36.1	44.6
PDWGP-10A	10	Rc1/8	16	7.9	19	22	50.3	42.9	17	36.8	33.3
PDWGP-10B	10	Rc1/4	16	7.9	19	22	55.1	47.7	17	36.8	38.1
PDWGP-10C	10	Rc3/8	16	7.9	19	22	55.9	48.5	17	36.8	38.9
PDWHG-10D	10	Rc1/2	16	7.9	19	22	61.5	54.1	17	36.8	44.5
PDWGP-12A	12	Rc1/8	19.1	8.3	22	24	58	48.2	22.5	41.5	35.5
PDWGP-12B	12	Rc1/4	19.1	9.5	22	24	59.8	50	22.5	41.5	37.3
PDWGP-12C	12	Rc3/8	19.1	9.5	22	24	60.6	50.8	22.5	41.5	38.1
PDWGP-12D	12	Rc1/2	19.1	9.5	22	24	66.2	56.4	22.5	41.5	43.7

英寸尺寸

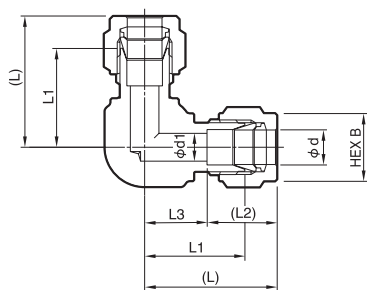
型 号	标称直径 d	A	板 孔 径 d1	B	B1	B2	L	L1	L2	L3	L4
PDWGP- 3.2 A	3.2	Rc1/8	8	2.3	12	14	44.5	37.8	13	31	31.5
PDWGP- 3.2 B	3.2	Rc1/4	8	2.3	12	14	49.3	42.6	13	31	36.3
PDWGP- 6.35A	6.35	Rc1/8	11.2	4.8	14	16	47.4	40	15.4	33.9	32
PDWGP- 6.35B	6.35	Rc1/4	11.2	4.8	14	16	51.9	44.5	15.4	33.9	36.5
PDWGP- 6.35C	6.35	Rc3/8	11.2	4.8	14	16	53.7	46.3	15.4	33.9	38.2
PDWGP- 6.35D	6.35	Rc1/2	11.2	4.8	14	16	58.6	51.2	15.4	33.9	43.2
PDWGP- 9.52A	9.52	Rc1/8	14.3	7.1	17	22	50.6	43	17.2	37.1	33.4
PDWGP- 9.52B	9.52	Rc1/4	14.3	7.1	17	22	55.4	47.8	17.2	37.1	38.2
PDWGP- 9.52C	9.52	Rc3/8	14.3	7.1	17	22	57	49.4	17.2	37.1	39.8
PDWGP- 9.52D	9.52	Rc1/2	14.3	7.1	17	22	61.8	54.2	17.2	37.1	44.6
PDWGP-12.7 A	12.7	Rc1/8	19.1	8.8	22	24	58.5	48.2	23	42	35.5
PDWGP-12.7 B	12.7	Rc1/4	19.1	10.4	22	24	60.3	50	23	42	37.3
PDWGP-12.7 C	12.7	Rc3/8	19.1	10.4	22	24	61.9	51.6	23	42	38.9
PDWGP-12.7 D	12.7	Rc1/2	19.1	10.4	22	24	66.7	56.4	23	42	43.7

※也生产 NPT (美国管用螺丝)。

※也生产 NPT (美国管用螺丝)。

## ELBOW UNION

### 直角接头



毫米尺寸

型 号	标称直径 d	d1	B	L	L1	L2	L3
PDWL- 3	3	2.4	10	22.1	15.7	12.7	9.4
PDWL- 4	4	2.4	12	25.3	18.8	13.6	11.7
PDWL- 6	6	4.8	14	26.8	19.6	15.2	11.6
PDWL- 8	8	6.4	16	28.8	21.3	16.2	12.6
PDWL-10	10	7.9	19	33.3	25.9	17	16.3
PDWL-12	12	9.5	22	35.7	25.9	22.5	13.2

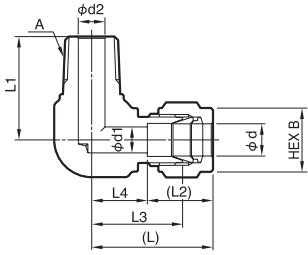
英寸尺寸

型 号	标称直径 d	d1	B	L	L1	L2	L3
PDWL- 3.2	3.2	2.3	12	22.4	15.7	13	9.4
PDWL- 6.35	6.35	4.8	14	27	19.6	15.4	11.6
PDWL- 9.52	9.52	7.1	17	30.7	23.1	17.2	13.5
PDWL-12.7	12.7	10.4	22	36.2	25.9	23	13.2



# MALE ELBOW

## 直角半接头



毫米尺寸

型 号	标称直径 d	A	d1	B	L	L1	L2	L3	L4
PDWL- 3A	3	R1/8	2.4	10	23.4	17.8	12.7	17	10.7
PDWL- 3B	3	R1/4	2.4	10	24.4	23.4	12.7	18	11.7
PDWL- 4A	4	R1/8	2.4	12	25.3	18.8	13.6	18.8	11.7
PDWL- 4B	4	R1/4	2.4	12	25.3	23.4	13.6	18.8	11.7
PDWL- 6A	6	R1/8	4.8	14	26.8	18.8	15.2	19.6	11.6
PDWL- 6B	6	R1/4	4.8	14	26.8	23.4	15.2	19.6	11.6
PDWL- 6C	6	R3/8	4.8	14	29.6	26.2	15.2	22.4	14.4
PDWL- 6D	6	R1/2	4.8	14	31.6	33	15.2	22.4	16.4
PDWL- 8A	8	R1/8	4.8	16	28.8	19.8	16.2	21.3	12.6
PDWL- 8B	8	R1/4	6.4	16	28.8	24.4	16.2	21.3	12.6
PDWL- 8C	8	R3/8	6.4	16	30.6	26.2	16.2	23.1	14.4
PDWL- 8D	8	R1/2	6.4	16	32.6	33	16.2	25.1	16.4
PDWL-10A	10	R1/8	4.8	19	33.3	23.6	17	25.9	16.3
PDWL-10B	10	R1/4	7.1	19	33.3	28.2	17	25.9	16.3
PDWL-10C	10	R3/8	7.9	19	33.3	28.2	17	25.9	16.3
PDWL-10D	10	R1/2	7.9	19	33.3	33	17	25.9	16.3
PDWL-12A	12	R1/8	4.8	22	35.7	23.6	22.5	25.9	13.2
PDWL-12B	12	R1/4	7.1	22	35.7	28.2	22.5	25.9	13.2
PDWL-12C	12	R3/8	9.5	22	35.7	28.2	22.5	25.9	13.2
PDWL-12D	12	R1/2	9.5	22	35.7	33	22.5	25.9	13.2

※也生产 NPT(美国管用螺丝)。

英寸尺寸

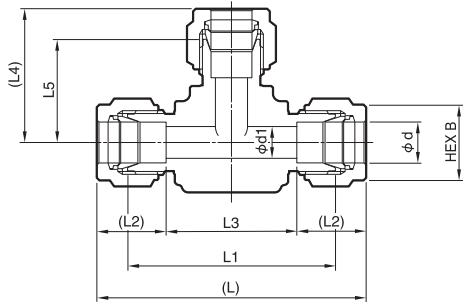
型 号	标称直径 d	A	d1	B	L	L1	L2	L3	L4
PDWL- 3.2 A	3.2	R1/8	2.3	12	23.7	17.8	13	17	10.7
PDWL- 3.2 B	3.2	R1/4	2.3	12	24.7	23.4	13	18	11.7
PDWL- 6.35A	6.35	R1/8	4.8	14	27	18.8	15.4	19.6	11.6
PDWL- 6.35B	6.35	R1/4	4.8	14	27	23.4	15.4	19.6	11.6
PDWL- 6.35C	6.35	R3/8	4.8	14	29.8	26.2	15.4	22.4	14.4
PDWL- 6.35D	6.35	R1/2	4.8	14	31.8	33	15.4	24.4	16.4
PDWL- 9.52A	9.52	R1/8	4.8	17	30.7	20.8	17.2	23.1	13.5
PDWL- 9.52B	9.52	R1/4	7.1	17	30.7	25.4	17.2	23.1	13.5
PDWL- 9.52C	9.52	R3/8	7.1	17	31.5	26.2	17.2	23.9	14.3
PDWL- 9.52D	9.52	R1/2	7.1	17	33.5	33	17.2	25.9	16.3
PDWL-12.7 A	12.7	R1/8	4.8	22	36.2	23.6	23	25.9	13.2
PDWL-12.7 B	12.7	R1/4	7.1	22	36.2	28.2	23	25.9	13.2
PDWL-12.7 C	12.7	R3/8	9.7	22	36.2	28.2	23	25.9	13.2
PDWL-12.7 D	12.7	R1/2	10.4	22	36.2	33	23	25.9	13.2

※也生产 NPT(美国管用螺丝)。

# POWERFULL-SERIES®

## TEE UNION

T 型接头



毫米尺寸

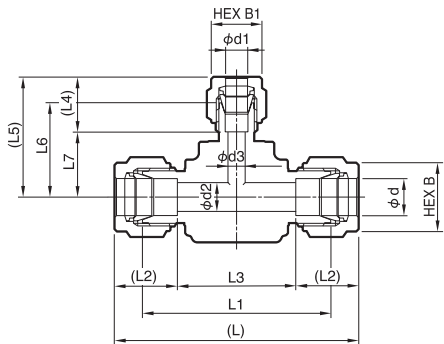
型 号	标称直径 d	d1	B	L	L1	L2	L3	L4	L5
PDWT- 3	3	2.4	10	44.2	31.4	12.7	18.8	22.1	15.7
PDWT- 4	4	2.4	12	50.6	37.6	13.6	23.4	25.3	18.8
PDWT- 6	6	4.8	14	53.4	39	15.2	23	26.7	19.5
PDWT- 8	8	6.4	16	59.7	44.8	16.2	27.3	29.9	22.4
PDWT-10	10	7.9	19	66.6	51.8	17	32.6	33.3	25.9
PDWT-12	12	9.5	22	71.4	51.8	22.5	26.4	35.7	25.9

英寸尺寸

型 号	标称直径 d	d1	B	L	L1	L2	L3	L4	L5
PDWT- 3.2	3.2	2.3	12	44.9	31.6	13	18.9	22.5	15.8
PDWT- 6.35	6.35	4.8	14	53.7	39	15.4	22.9	26.9	19.5
PDWT- 9.52	9.52	7.1	17	61.4	46.2	17.2	27	30.7	23.1
PDWT-12.7	12.7	10.4	22	72.3	51.8	23	26.3	36.2	25.9

## REDUCING TEE UNION

异径 T 型接头



毫米尺寸

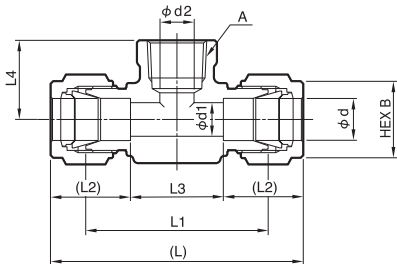
型 号	标称直径 d	标称直径 d1	d2	d3	B	B1	L	L1	L2	L3	L4	L5	L6	L7
PDWT- 8 × 8 × 6	8	6	6.4	4.8	16	14	59.7	44.8	16.2	27.3	15.2	29.6	22.4	14.4
PDWT-10 × 10 × 6	10	6	7.9	4.8	19	14	66.6	51.8	17	32.6	15.2	33.1	25.9	17.9
PDWT-10 × 10 × 8	10	8	7.9	6.4	19	16	66.6	51.8	17	32.6	16.2	33.4	25.9	17.2
PDWT-12 × 12 × 6	12	6	9.5	4.8	22	14	71.4	51.8	22.5	26.4	15.2	33.1	25.9	17.9
PDWT-12 × 12 × 8	12	8	9.5	6.4	22	16	71.4	51.8	22.5	26.4	16.2	33.4	25.9	17.2
PDWT-12 × 12 × 10	12	10	9.5	7.9	22	19	71.4	51.8	22.5	26.4	17	33.3	25.9	16.3

英寸尺寸

型 号	标称直径 d	标称直径 d1	d2	d3	B	B1	L	L1	L2	L3	L4	L5	L6	L7
PDWT- 9.52 × 9.52 × 6.35	9.52	6.35	7.1	4.8	17	14	61.4	46.2	17.2	27	15.4	30.5	23.1	15.1
PDWT-12.7 × 12.7 × 6.35	12.7	6.35	10.4	4.8	22	14	72.3	51.8	23	26.3	15.4	33.3	25.9	17.9
PDWT-12.7 × 12.7 × 9.52	12.7	9.52	10.4	7.1	22	17	72.3	51.8	23	26.3	17.2	33.5	25.9	16.3

## FEMALE BRANCH TEE

### T 型仪表接头 (R 螺丝)



毫米尺寸

型 号	标称直径 d	A	d1	B	L	L1	L2	L3	L4
PDWTG- 3A	3	Rc1/8	2.4	10	48.9	36.1	12.7	22.7	19.1
PDWTG- 3B	3	Rc1/4	2.4	10	54.4	41.6	12.7	29	22.4
PDWTG- 4A	4	Rc1/8	2.4	12	50.6	37.6	13.6	23.4	19.1
PDWTG- 4B	4	Rc1/4	2.4	12	54.6	41.6	13.6	27.4	22.4
PDWTG- 6A	6	Rc1/8	4.8	14	53.5	39.1	15.2	22.5	19.1
PDWTG- 6B	6	Rc1/4	4.8	14	59.1	44.7	15.2	28.1	22.4
PDWTG- 6C	6	Rc3/8	4.8	14	63.2	48.8	15.2	32.8	22.4
PDWTG- 8A	8	Rc1/8	6.4	16	57.5	42.6	16.2	25.1	19.1
PDWTG- 8B	8	Rc1/4	6.4	16	61.1	46.2	16.2	28.7	22.4
PDWTG- 8C	8	Rc3/8	6.4	16	63.7	48.8	16.2	31.3	22.4
PDWTG-10A	10	Rc1/8	7.9	19	66.6	51.8	17	32.6	19.1
PDWTG-10B	10	Rc1/4	7.9	19	66.6	51.8	17	31.6	22.4
PDWTG-10C	10	Rc3/8	7.9	19	66.6	51.8	17	31.6	22.4
PDWTG-12A	12	Rc1/8	8.3	22	71.4	51.8	22.5	26.4	19.1
PDWTG-12B	12	Rc1/4	9.5	22	71.4	51.8	22.5	25.4	22.4
PDWTG-12C	12	Rc3/8	9.5	22	71.4	51.8	22.5	25.4	22.4

英寸尺寸

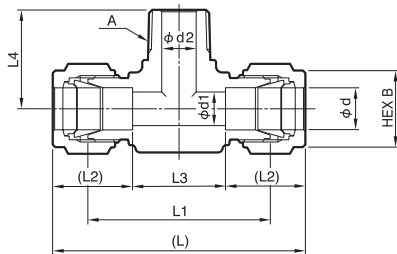
型 号	标称直径 d	A	d1	B	L	L1	L2	L3	L4
PDWTG- 3.2 A	3.2	Rc1/8	2.3	12	49.4	36.1	13	23.4	19.1
PDWTG- 3.2 B	3.2	Rc1/4	2.3	12	54.9	41.6	13	28.9	22.4
PDWTG- 6.35A	6.35	Rc1/8	4.8	14	53.8	39.1	15.4	23	19.1
PDWTG- 6.35B	6.35	Rc1/4	4.8	14	59.4	44.7	15.4	28.6	22.4
PDWTG- 6.35C	6.35	Rc3/8	4.8	14	63.5	48.8	15.4	32.7	22.4
PDWTG- 9.52A	9.52	Rc1/8	7.1	17	61.4	46.2	17.2	27	19.1
PDWTG- 9.52B	9.52	Rc1/4	7.1	17	63	47.8	17.2	28.6	22.4
PDWTG- 9.52C	9.52	Rc3/8	7.1	17	67	51.8	17.2	32.6	22.4
PDWTG-12.7 A	12.7	Rc1/8	10.4	22	72.3	51.8	23	26.3	19.1
PDWTG-12.7 B	12.7	Rc1/4	10.4	22	72.3	51.8	23	26.3	22.4
PDWTG-12.7 C	12.7	Rc3/8	10.4	22	72.3	51.8	23	26.3	22.4

※也生产 NPT (美国管用螺丝)。

※也生产 NPT (美国管用螺丝)。

## MALE BRANCH TEE

### TS 接头 (R 螺丝)



毫米尺寸

型 号	标称直径 d	A	d1	B	L	L1	L2	L3	L4
PDWTS- 3A	3	R1/8	2.4	10	46.8	34	12.7	21.4	17.8
PDWTS- 3B	3	R1/4	2.4	10	48.9	36.1	12.7	23.5	23.4
PDWTS- 4A	4	R1/8	2.4	12	48.6	35.6	13.6	21.4	17.8
PDWTS- 4B	4	R1/4	2.4	12	48.6	35.6	13.6	21.4	23.4
PDWTS- 6A	6	R1/8	4.8	14	53.5	39.1	15.2	23.1	18.8
PDWTS- 6B	6	R1/4	4.8	14	53.5	39.1	15.2	23.1	23.4
PDWTS- 6C	6	R3/8	4.8	14	59.2	44.8	15.2	28.8	26.2
PDWTS- 6D	6	R1/2	4.8	14	63.2	48.8	15.2	32.8	33
PDWTS- 8A	8	R1/8	6.4	16	59.6	44.7	16.2	27.2	20.8
PDWTS- 8B	8	R1/4	6.4	16	59.6	44.7	16.2	27.2	25.4
PDWTS- 8C	8	R3/8	6.4	16	61.1	46.2	16.2	28.7	26.2
PDWTS- 8D	8	R1/2	6.4	16	65.1	50.2	16.2	32.7	33
PDWTS-10A	10	R1/8	7.9	19	66.6	51.8	17	32.6	23.6
PDWTS-10B	10	R1/4	7.9	19	66.6	51.8	17	32.6	28.2
PDWTS-10C	10	R3/8	7.9	19	66.6	51.8	17	32.6	28.2
PDWTS-10D	10	R1/2	7.9	19	66.6	51.8	17	32.6	33
PDWTS-12A	12	R1/8	8.3	22	71.4	51.8	22.5	26.4	23.6
PDWTS-12B	12	R1/4	9.5	22	71.4	51.8	22.5	26.4	28.2
PDWTS-12C	12	R3/8	9.5	22	71.4	51.8	22.5	26.4	28.2
PDWTS-12D	12	R1/2	9.5	22	71.4	51.8	22.5	26.4	33

英寸尺寸

型 号	标称直径 d	A	d1	B	L	L1	L2	L3	L4
PDWTS- 3.2 A	3.2	R1/8	2.3	12	47.3	34	13	21.3	17.8
PDWTS- 3.2 B	3.2	R1/4	2.3	12	49.4	36.1	13	23.4	23.4
PDWTS- 6.35A	6.35	R1/8	4.8	14	53.8	39.1	15.4	23	18.8
PDWTS- 6.35B	6.35	R1/4	4.8	14	53.8	39.1	15.4	23	23.4
PDWTS- 6.35C	6.35	R3/8	4.8	14	59.5	44.8	15.4	28.7	26.2
PDWTS- 6.35D	6.35	R1/2	4.8	14	63.5	48.8	15.4	32.7	33
PDWTS- 9.52A	9.52	R1/8	7.1	17	61.4	46.2	17.2	27	20.8
PDWTS- 9.52B	9.52	R1/4	7.1	17	61.4	46.2	17.2	27	25.4
PDWTS- 9.52C	9.52	R3/8	7.1	17	67	51.8	17.2	32.6	28.2
PDWTS- 9.52D	9.52	R1/2	7.1	17	67	51.8	17.2	32.6	33
PDWTS-12.7 A	12.7	R1/8	10.4	22	72.3	51.8	23	26.3	23.6
PDWTS-12.7 B	12.7	R1/4	10.4	22	72.3	51.8	23	26.3	28.2
PDWTS-12.7 C	12.7	R3/8	10.4	22	72.3	51.8	23	26.3	28.2
PDWTS-12.7 D	12.7	R1/2	10.4	22	72.3	51.8	23	26.3	33

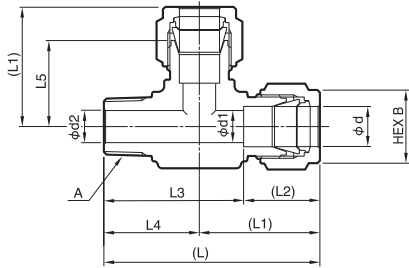
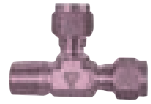
※也生产 NPT (美国管用螺丝)。

※也生产 NPT (美国管用螺丝)。

# POWERFULL-SERIES®

## MALE RUN TEE

TL 接头(R 螺丝)



毫米尺寸

型 号	标称直径 d	A	d1	B	L	L1	L2	L3	L4	L5
PDWTL- 3A	3	R1/8	2.4	10	41.2	23.4	12.7	28.5	17.8	17
PDWTL- 3B	3	R1/4	2.4	10	47.8	24.4	12.7	35.1	23.4	18
PDWTL- 4A	4	R1/8	2.4	12	42.1	24.3	13.6	28.5	17.8	17.8
PDWTL- 4B	4	R1/4	2.4	12	47.7	24.3	13.6	34.1	23.4	17.8
PDWTL- 6A	6	R1/8	4.8	14	45.6	26.8	15.2	30.4	18.8	19.6
PDWTL- 6B	6	R1/4	4.8	14	50.2	26.8	15.2	35	23.4	19.6
PDWTL- 6C	6	R3/8	4.8	14	55.8	29.6	15.2	40.6	26.2	22.4
PDWTL- 6D	6	R1/2	4.8	14	64.6	31.6	15.2	49.4	33	24.4
PDWTL- 8A	8	R1/8	4.8	16	50.7	29.9	16.2	34.5	20.8	22.4
PDWTL- 8B	8	R1/4	6.4	16	55.3	29.9	16.2	39.1	25.4	22.4
PDWTL- 8C	8	R3/8	6.4	16	56.8	30.6	16.2	40.6	26.2	23.1
PDWTL- 8D	8	R1/2	6.4	16	65.6	32.6	16.2	49.4	33	25.1
PDWTL-10A	10	R1/8	4.8	19	56.9	33.3	17	39.9	23.6	25.9
PDWTL-10B	10	R1/4	7.1	19	61.5	33.3	17	44.5	28.2	25.9
PDWTL-10C	10	R3/8	7.9	19	61.5	33.3	17	44.5	28.2	25.9
PDWTL-10D	10	R1/2	7.9	19	66.3	33.3	17	49.3	33	25.9
PDWTL-12A	12	R1/8	4.8	22	59.3	35.7	22.5	36.8	23.6	25.9
PDWTL-12B	12	R1/4	7.1	22	63.9	35.7	22.5	41.4	28.2	25.9
PDWTL-12C	12	R3/8	9.5	22	63.9	35.7	22.5	41.4	28.2	25.9
PDWTL-12D	12	R1/2	9.5	22	68.7	35.7	22.5	46.2	33	25.9

※也生产 NPT(美国管用螺丝)。

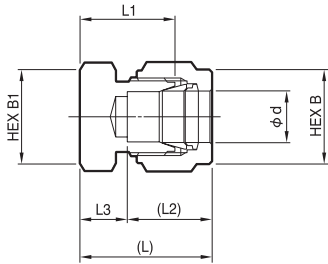
英寸尺寸

型 号	标称直径 d	A	d1	B	L	L1	L2	L3	L4	L5
PDWTL- 3.2 A	3.2	R1/8	2.3	12	41.5	23.7	13	28.5	17.8	17
PDWTL- 3.2 B	3.2	R1/4	2.3	12	48.1	24.7	13	35.1	23.4	18
PDWTL- 6.35A	6.35	R1/8	4.8	14	45.8	27	15.4	30.4	18.8	19.6
PDWTL- 6.35B	6.35	R1/4	4.8	14	50.4	27	15.4	35	23.4	19.6
PDWTL- 6.35C	6.35	R3/8	4.8	14	56	29.8	15.4	40.6	26.2	22.4
PDWTL- 6.35D	6.35	R1/2	4.8	14	64.8	31.8	15.4	49.4	33	24.4
PDWTL- 9.52A	9.52	R1/8	4.8	17	51.5	30.7	17.2	34.3	20.8	23.1
PDWTL- 9.52B	9.52	R1/4	7.1	17	56.1	30.7	17.2	38.9	25.4	23.1
PDWTL- 9.52C	9.52	R3/8	7.1	17	61.7	33.5	17.2	44.5	28.2	25.9
PDWTL- 9.52D	9.52	R1/2	7.1	17	66.5	33.5	17.2	49.3	33	25.9
PDWTL-12.7 A	12.7	R1/8	4.8	22	59.8	36.2	23	36.8	23.6	25.9
PDWTL-12.7 B	12.7	R1/4	7.1	22	64.4	36.2	23	41.4	28.2	25.9
PDWTL-12.7 C	12.7	R3/8	9.7	22	64.6	36.4	23	41.6	28.2	25.9
PDWTL-12.7 D	12.7	R1/2	10.4	22	69.4	36.4	23	46.4	33	25.9

※也生产 NPT(美国管用螺丝)。

## CAP UNION

### 帽式接头



毫米尺寸

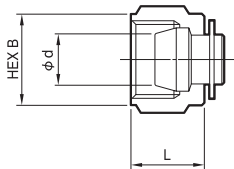
型 号	标称直径 d	B	B1	L	L1	L2	L3
PDWJC- 3	3	10	12	19.9	13.5	12.7	7.2
PDWJC- 4	4	12	12	21.2	14.7	13.6	7.6
PDWJC- 6	6	14	14	22.9	15.7	15.2	7.7
PDWJC- 8	8	16	16	24.5	17	16.2	8.3
PDWJC-10	10	19	19	26.4	19	17	9.4
PDWJC-12	12	22	22	28.8	19	22.5	6.3

英寸尺寸

型 号	标称直径 d	B	B1	L	L1	L2	L3
PDWJC- 3.2	3.2	12	12	20.2	13.5	13	7.2
PDWJC- 6.35	6.35	14	14	23.4	16	15.4	8
PDWJC- 9.52	9.52	17	17	25.9	18.3	17.2	8.7
PDWJC-12.7	12.7	22	22	29.4	19.1	23	6.4

## PLUG UNION

### 插入式接头



毫米尺寸

型 号	标称直径 d	B	L
PDWJP- 3	3	10	11.8
PDWJP- 4	4	12	11.9
PDWJP- 6	6	14	12.6
PDWJP- 8	8	16	13.4
PDWJP-10	10	19	15
PDWJP-12	12	22	17.4

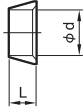
英寸尺寸

型 号	标称直径 d	B	L
PDWJP- 3.2	3.2	12	11.8
PDWJP- 6.35	6.35	14	12.6
PDWJP- 9.52	9.52	17	14.2
PDWJP-12.7	12.7	22	17.4

# POWERFULL-SERIES®

## FRONT RING

前环



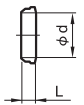
毫米尺寸	型 号	标称直径 d	L
	PDW- 3S	3	4.9
	PDW- 4S	4	4.9
	PDW- 6S	6	4.9
	PDW- 8S	8	4.9
	PDW-10S	10	4.9
	PDW-12S	12	7.3

英寸尺寸	型 号	标称直径 d	L
	PDW- 3.2 S	3.2	4.9
	PDW- 6.35S	6.35	4.9
	PDW- 9.52S	9.52	4.9
	PDW-12.7 S	12.7	7.3

## BACK RING

后环



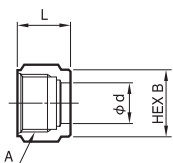
毫米尺寸	型 号	标称直径 d	L
	PDW- 3R	3	2.6
	PDW- 4R	4	2.6
	PDW- 6R	6	2.6
	PDW- 8R	8	2.6
	PDW-10R	10	2.6
	PDW-12R	12	3.8

英寸尺寸	型 号	标称直径 d	L
	PDW- 3.2 R	3.2	2.6
	PDW- 6.35R	6.35	2.6
	PDW- 9.52R	9.52	2.6
	PDW-12.7 R	12.7	3.8

## NUT

螺母



毫米尺寸	型 号	标称直径 d	A	B	L
	PDW- 3N	3	5/16-20UN	10	11.8
	PDW- 4N	4	3/8-20UN	12	11.9
	PDW- 6N	6	7/16-20UNF	14	12.6
	PDW- 8N	8	1/2-20UNF	16	13.4
	PDW-10N	10	5/8-20UN	19	15
	PDW-12N	12	3/4-20UNEF	22	17.4

英寸尺寸	型 号	标称直径 d	A	B	L
	PDW- 3.2 N	3.2	5/16-20UN	12	11.8
	PDW- 6.35N	6.35	7/16-20UNF	14	12.6
	PDW- 9.52N	9.52	9/16-20UN	17	14.2
	PDW-12.7 N	12.7	3/4-20UNEF	22	17.4

## ● 进行配管之前

### 1-配管应符合以下标准

- 使用软质(退火)铜管或硬质(1/2H)铜管。
- 配管的外径公差应小于  $\pm 0.1\text{mm}$ 。
- 距管端 30mm 以内没有目测可以发现的纵裂纹。
- 配管壁厚原则上应大于以下最小标称壁厚。
- 所使用的配管材质为铜以外时,应与本公司联系。

2-配管在紧固管接头之前,应事先截断至规定的长度。等接头紧固后,用配管切断器等切断时,会使接头密封部分产生弯曲应力,对接头造成不好的影响,发生泄漏。

3-配管的切断应使用配管切断器进行。不得已使用切断机等切断时,应对于轴心成直角切断,使用挫刀以  $45^\circ$  角从外向内将毛刺去掉。内周的毛刺应使用刮刀或圆挫刀去掉。注意去毛边后的毛刺不要掉到配管内。

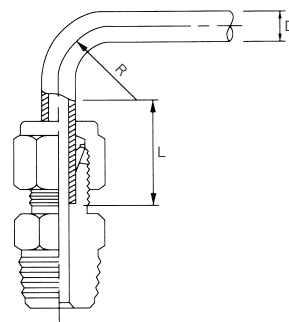
标称直径 毫米	英寸	最小标称壁厚(mm)
3	3.2	0.50
4		0.60
6	6.35	0.88
8,10	9.52	1.00
12		1.20
	12.7	1.24

4-配管的弯曲加工应事先用与相应尺寸的弯管机等必要的弯曲加工。弯曲加工的尺寸原则上应大于下面的尺寸。

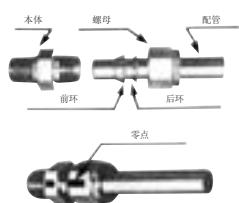
D (标称直径)	L		R (最小尺寸)
	L1	L2	
6, 6.35	20	17	14.5
8	22	18	17.5
10, 9.52	24	19.5	23.8
12, 12.7	31	26	38.1

L1: 配管直管部最小尺寸

L2: 仅在有配管直管部极限最小尺寸时使用

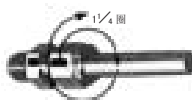


## ● 接头紧固步骤



接头应按照左边的顺序,确认是否正确地安装。如果顺序错误,将会造成泄漏。

将管端插入到本体肩部部分,用手紧固至螺母不能转动为止。接着在本体和螺母上用记号笔等作上标记,将其作为零点。



从零点的位置起,转  $1/4$  圈拧紧螺母。至此安装作业结束。

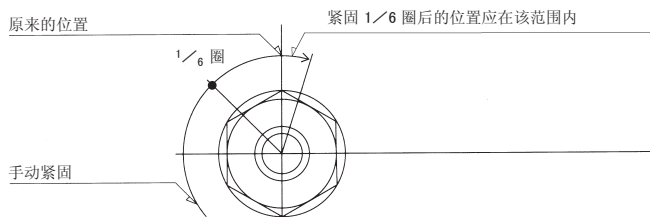
注1 关于标称直径4 或 3.2(1/8OD) 以下的尺寸,应将螺母紧固  $3/4$  圈。

注2 关于丝堵(PDWJP 型),与尺寸无关,应将螺母紧固  $1/4$  圈。

## ● 再紧固要领

### 1-再紧固要领

充分紧固螺母至用手指转动不动后,用扳手紧固约  $1/6$  圈。  
(注)请确认紧固后的位置为原来的位置,或稍微前进的位置。

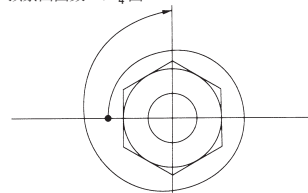


## ● 预紧固

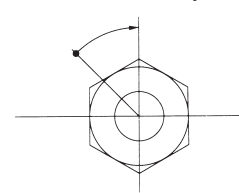
1-紧固作业困难时,例如在高空配管以及在不便使用扳手的狭窄场所进行配管时,有时将不能顺利施工。此时,应事先在容易作业的场所进行预紧固后,再进行正式紧固作业。

2-要领如下:在便于作业的场所用手指紧固螺母,从用手指转动不动时(零点)起,用扳手将螺母紧固  $1/4$  圈,接着将螺母松开至可以手指转动,在正式配管的场所,再从转动的位置起用扳手紧固  $1/6$  圈。至此完成。

预紧固圈数  $1/4$  圈



正式紧固圈数  $1/6$  圈



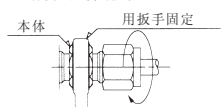
## ● 配管作业中的注意事项

1-紧固所使用的扳手,应与接头六角对边相匹配。

2-接头紧固时必须用扳手、活动扳手将主体牢固固定,将螺母拧紧。在固定螺母的状态,绝对不可使主体转动进行紧固。

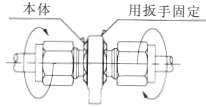
### a. 半接头时

主体侧也应使用扳手。



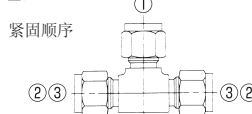
### b. 直式接头时

将主体固定后,从左右或一侧将螺母拧紧。绝对不可不固定主体,通过螺母和螺母紧固。



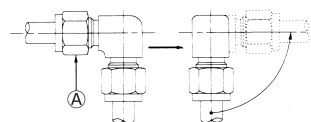
### c. T型接头时

固定主体后,紧固顺序必须从完成的部位开始进行紧固作业。将完成的部位在便于作业的场所进行预紧固,可以进行更可靠的配管作业。



### d. 改变紧固后直角接头的方向时

此时必须将接头 A 松开,再改变方向。在紧固的状态改变接头的方向时,接头内部会出现挤裂现象或泄漏,有时泄漏将不能止住。



3-进行长配管时,应在适当的部位保持配管,防止配管缠绕。

a. 振动少的配管时...在 2m 以内支持    b. 振动大的配管时...在 1m 以内支持

## ● 其它

本公司的 POWERFULL LOCK<sup>®</sup> 是经过长期的试验研究研制的,进行了严格的品质管理,因此采用正确的施工方法进行作业时,不会发生泄漏。下面说明发生泄漏时的处理方法。

1-紧固作业困难时,倾斜配管时,有时会发生泄漏。此时应将压力排除后,从规定的紧固值将螺母转  $1/8$  圈。仍然泄漏时,应将螺母松开后,再将螺母紧固  $1/6$  圈。

### 2-拧紧数次后仍泄漏时

a. 施工用力过猛,使接头受伤

b. 流体导致部品故障

c. 泄漏试验流体存在配管内,与使用流体发生反应,产生腐蚀性的流体,引起腐蚀

d. 接头、前环、后环插入错误

e. 接头和配管的尺寸不正确

以上经过数次紧固后仍发生泄漏时,原因如上所述,请在检查详细的使用状态后,与本公司联系。

“超，极，微，精密”之最尖端机器就是创造宇宙环境之一



URL <http://www.fujikin.co.jp/> 电子邮件: [info@fujikin.co.jp](mailto:info@fujikin.co.jp)

- 总 公 司 〒550-0012 大阪府大阪市西区立売堀 2-3-2  
营业统括本部 电话: 06-6532-5601 (总代表) 传真: 06-6533-1812
- 总 公 司 分 室 〒530-0012 大阪府大阪市北区芝田 1-4-8 (北阪急大厦)  
管理本部、国际事业统括本部 电话: 06-6372-7141 (总代表) 传真: 06-6375-0697  
IT 相关事业本部
- 东 京 总 店 〒103-0027 东京都中央区日本桥 2-3-6 (日土地大厦)  
营业本部、国际事业本部 电话: 03-3273-0301 (总代表) 传真: 03-3278-0901
- 秋 叶 原 中 央 综 合 中 心 CS 部 〒101-0021 东京都千代田区外神田 1-18-19 (新秋叶原大厦)  
销 售 本 部 电话: 03-5209-8401 (代表) 传真: 03-5209-8250
- 关东中央地区
  - 京 滨 中 央 支 店 〒108-0075 东京都港区港南 2-13-31 (品川 NSS 大厦)  
电话: 03-5715-1681 (代表) 传真: 03-5715-1680
  - 京 叶 营 业 所 〒260-0032 千叶县千叶市中央区登戸 1-2-3 (日暮大厦)  
电话: 043-246-7201 (代表) 传真: 043-246-6153
- 西关东地区
  - 多 摩 中 央 营 业 所 〒192-0081 东京都八王子市横山町 25-6 (八王子横山町大厦)  
电话: 0426-56-3391 (代表) 传真: 0426-56-3396
  - 甲 信 中 央 营 业 所 〒407-0044 山梨县重崎町上条北割 字金山 1 1 6 3  
电话: 0551-21-3011 (代表) 传真: 0551-21-3014
- 南关东地区
  - 横 滨 中 央 营 业 所 〒231-0028 神奈川県横浜市中区岩町 1-6-7 (关内伊藤大厦)  
电话: 045-663-6781 (代表) 传真: 045-663-6790
- 北关东地区
  - 埼 京 营 业 所 〒330-0802 埼玉県埼玉市大宫区宫町 1-8-6-1 (大宫东大厦)  
电话: 048-649-4021 (代表) 传真: 048-649-1620
  - 日 立 营 业 所 〒317-0062 茨城县日立市平和町 1-17-10 (第一町田大厦)  
电话: 0294-24-2511 (代表) 传真: 0294-24-2530
  - 筑 波 办 事 处 〒305-0841 茨城县筑波市御幸丘 1 8  
电话: 029-852-9021 (代表) 传真: 029-852-9023
  - 长 冈 中 央 营 业 所 〒940-0061 新潟县长冈市城内町 3-8-13 (木村大厦)  
电话: 0258-34-2161 (代表) 传真: 0258-34-4882
- 东北地区
  - 东 北 支 店 〒980-0802 宫城县仙台市青叶区二日町 9-7 (大木青叶大厦)  
仙 台 营 业 所 电话: 022-215-3331 (代表) 传真: 022-215-3379
  - 秋 田 中 央 营 业 所 〒010-0904 秋田县秋田市保戸野原之町 11-4-1 (设计大厦)  
电话: 018-867-0251 (代表) 传真: 018-867-0250
- 中部地区
  - 名 古 屋 中 央 营 业 所 〒452-0822 爱知县名古屋市中区中 小田井 3-2-17  
电话: 052-505-7801 (代表) 传真: 052-505-7985
  - 静 冈 办 事 处 〒422-8036 静岡県静岡市骏河区敷地 2-2-1-1-10 6  
电话: 054-238-2320 (代表) 传真: 054-238-0812
  - 北 陆 中 央 营 业 所 〒939-8064 富山县富山市赤田 5 5 6-1  
电话: 0764-91-7490 (代表) 传真: 0764-91-7378
- 近畿地区
  - 关 西 支 店 〒550-0012 大阪府大阪市西区立売堀 2-3-2  
电话: 06-6532-5601 (总代表) 传真: 06-6533-1812
  - 阪 神 东 营 业 所 〒553-0001 大阪府大阪市福岛区海老江 7-1-1 8  
电话: 06-4799-7895 (代表) 传真: 06-4799-7898
  - 东 大 阪 营 业 所 〒577-0015 大阪府东大阪市市长 3-9-2 1  
电话: 06-6787-2212 (代表) 传真: 06-6787-4541
  - 京 都 中 央 营 业 所 〒601-8133 京都府京都市南区上 乌羽基田町 2 0-1  
电话: 075-661-6791 (代表) 传真: 075-661-4401
  - 神 户 营 业 所 〒675-0101 兵庫県加古川市平冈町 新 在家 蛸池 9 5-1  
电话: 0794-25-3291 (代表) 传真: 0794-26-8807
  - 山 阳 中 央 营 业 所 〒710-0817 冈山县仓敷市大内 1 2 2 3-3  
电话: 086-425-7791 (代表) 传真: 086-425-7972
  - 新 居 浜 办 事 处 〒792-0801 爱媛县新居浜市菊本 町 1-4-1 7  
电话: 0897-32-3811 (代表) 传真: 0897-35-1758
- 西部地区
  - 西 部 中 央 营 业 所 〒612-0011 福冈县福冈市博多区博多站前 3-2-1 (日本生命博多站前大厦)  
电话: 092-431-1331 (代表) 传真: 092-431-1288
  - 东 广 岛 办 事 处 〒739-0025 广岛县东广岛市西条中央 6-3 1-3 5 (西条大厦)  
电话: 082-421-5071 (代表) 传真: 082-421-5075
  - 大 分 办 事 处 〒870-0155 大分县大分市高城南町 4-2 0  
电话: 097-552-7531 (代表) 传真: 097-552-7588
  - 南 九 州 办 事 处 〒869-1235 熊本县菊池郡大津町 大 字 室 3 6 0-1 7  
电话: 096-294-2541 (代表) 传真: 096-294-2543

**フジキン 集团**

富士金软件股份公司  
富士岛管材股份公司  
IIDESU消费合作社

VENTURE MINDS消费合作社  
(合作社)全日本富士金属共同机构  
NURSERY PLANT联盟

富士金属合作联盟  
全国富士金属销售网  
富士共荣会

小企业大荣誉——荣获通商产业大臣高压瓦斯保安优良制造工厂大奖  
小企业大使命——经济产业主管官署认证之高压瓦斯认证工厂  
小设备大技术——ISO 9001/ISO 14001 认证工厂  
(财)日本立地中心工艺艺术研究会干事会员



2005年 内閣総理大臣表彰  
第一回 **ものづくり日本大賞**  
優秀賞受賞

海外事业本部

- 东 京 事 务 所 〒103-0027 东京都中央区日本桥 2-3-6 (日土地大厦)  
电话: 03-3273-0301 (总代表) 传真: 03-3278-0901
- 大 阪 事 务 所 〒530-0012 大阪府大阪市北区芝田 1-4-8 (北阪急大厦)  
电话: 大阪 06-6372-7141 (总代表) 传真: 06-6375-0697
- 新 泽 西 事 务 所 4 Alisan Way, Little Ferry, NJ 07643 U.S.A.  
电话: 1-201-641-1119 传真: 1-201-641-1137
- 西 方 事 务 所 4677 Old Ironsides Dr, Suite #100, Santa Clara, CA 95054 U.S.A.  
电话: 1-408-980-8269 传真: 1-408-980-0572
- 奥 斯 汀 事 务 所 2028 E. Ben White Blvd., Suite #320, Austin, TX 78741 U.S.A.  
电话: 1-512-912-9095 传真: 1-512-912-8095
- 杜 塞 尔 多 夫 事 务 所 Leopold Strasse 9, 40211 Dusseldorf, Germany  
电话: 49-211-350458/459 传真: 49-211-363990
- 上 海 中 国 服 务 中 心 上 海 市 松 江 高 科 技 园 区 松 沪 小 区 4 号  
电话: 86-21-6769-6363
- 韩 国 服 务 中 心 #402, Cha Woolim E-Biz, 184-1, Kuro 3-Dong, Kuro-Gu, Seoul, Korea  
电话: 86-2-890-7141 传真: 86-2-890-4091
- 台 湾 服 务 中 心 台 北 县 五 股 工 业 区 五 权 路 5 5 号  
电话: 866-2-2298-8888 传真: 866-2-8990-4091

制产创造本部

- 大 阪 工 厂 〒577-0015 大阪府东大阪市市长 3-9-2 1  
电话: 06-6787-2201 (总代表) 传真: 06-6787-1611
- 管 理 中 心 〒577-0015 大阪府东大阪市市长 3-9-2 1  
电话: 06-6787-2207 (总代表) 传真: 06-6787-1732
- 商 品 中 心 〒577-0015 大阪府东大阪市市长 3-9-2 1  
电话: 06-6787-2210 (总代表) 传真: 06-6787-4541
- N C 中 心 〒577-0015 大阪府东大阪市市长 3-9-2 1  
电话: 06-6787-2201 (总代表) 传真: 06-6787-1376
- 新 产 品 开 发 本 部 〒577-0015 大阪府东大阪市市长 3-9-2 1  
电话: 06-6787-2208 (代表) 传真: 06-6787-1003
- 技 术 开 发 中 心 〒577-0015 大阪府东大阪市市长 3-9-2 1  
电话: 06-6787-2208 (代表) 传真: 06-6787-1003
- 技 术 开 发 中 心 分 室 〒577-0011 大阪府东大阪市荒本北 5 0-5 (创造中心东大阪)  
电话: 06-4309-3378 传真: 06-4309-3379
- 大 阪 柏 原 事 业 所 〒582-0027 大阪府柏原市 月明町 1 0 0 0-4 5  
电话: 0729-77-4661 (总代表) 传真: 0729-77-5549
- 东 北 服 务 工 厂 〒023-1101 岩手县江刺市岩谷堂字 袖山 1 1-3 1  
电话: 0197-35-8701 (总代表) 传真: 0197-35-6704
- 山 梨 服 务 中 心 〒407-0044 山梨县韭崎市旭町上条北割 字金山 1 1 6 3  
电话: 0551-21-3011 (代表) 传真: 0551-21-3014
- 筑 波 富 士 金 研 究 工 厂 〒305-0841 茨城县筑波市御幸丘 1 8  
电话: 029-856-3301 (代表) 传真: 029-856-3889
- 大 阪 高 技 术 研 究 所 〒559-0031 大阪府大阪市住之江区南港东 8-2-2 9  
电话: 06-6612-0251 (总代表) 传真: 06-6612-8541
- 大 阪 高 技 术 研 究 所 大 阪 分 室 〒567-0085 大阪府茨木市彩都浅黄 7-7-50 彩都生物孵化器(2F209-210号)  
电话: 072-641-4660 传真: 072-641-4660
- 美 国 卡 纳 奇 工 厂 604 West Johnson Avenue, Cheshire, CT 06410 U.S.A.  
电话: 1-203-699-2100 传真: 1-203-699-2109
- 爱 尔 兰 工 厂 Unit 609 Northern Ex., Waterford Industrial Park, Waterford, Ireland  
电话: 353-51-355436 传真: 353-51-378054
- 越 南 工 厂 H-2B plot, Thang Long Industrial Park, Dong Anh Dist., Hanoi Vietnam  
电话: 84-4-8812566 传真: 84-4-8812577
- 越 南 工 厂 Fujikin Vietnam Co., Ltd.

IT相关事业本部

- 东 京 营 业 所 〒103-0027 东京都中央区日本桥 2-3-6 (日土地大厦)  
电话: 03-3281-7878 (代表) 传真: 03-3278-0901
- 京 都 营 业 所 〒601-8133 京都府京都市南区上 乌羽基田町 2 0-1  
电话: 075-661-6791 (代表) 传真: 075-661-4401
- 秋 叶 原 技 术 中 心 〒101-0021 东京都千代田区外神田 1-18-19 (新秋叶原大厦)  
电话: 03-3252-5131 (代表) 传真: 03-5209-8250
- 技 术 支 持 中 心 〒559-0031 大阪府大阪市住之江区南港东 8-2-2 9  
电话: 06-6613-4671 (代表) 传真: 06-6612-8541
- 软 件 中 心 〒530-0012 大阪府大阪市北区芝田 1-4-8 (北阪急大厦)  
电话: 06-6376-4751 (代表) 传真: 06-6376-4770

主要经营品种

采用“超，极，微，精密”等最尖端技术，提供火箭、核电、半导体等的特殊精密流体(流体)计测计装置类，特殊精密电子流(流体)控制单元系统装置类以及清洁技术、崭新工业技术。

不锈钢制、不锈钢铸钢制、铜制、锻钢制、Alkes<sub>®</sub>(耐腐蚀铝锻造)制、炮筒合金制、镍合金、锆石、钽、富士 BREUE<sub>®</sub>制、塑料、陶瓷、其它特殊金属、新金属及新材料。

一 阀门设备类

- 各种超级阀门 ● 各种针阀 (国内专利) ● 各种超高压阀
- QS 阀 (世界专利) ● 小型阀 ● 各种微型阀
- 隔膜式“微型”控制阀 ● 电磁阀 (国内专利)
- 各种球阀 ● 各种接头 (国内专利)

一 精密仪器

- 原子能用阀门·接头 (国内专利) ● 宇宙开发用阀门·接头 (国内专利)
- 海洋开发用阀门·接头 (国内专利) ● 医疗设备用阀门·接头 (国内专利)
- 电子设备用阀门·接头 (国内专利)

一 单元、系统产品、装置类

- 富士 TAPER<sub>®</sub>密封带自动卷取装置 (国内专利) ● 富士 MAX<sub>®</sub> (超增压器) (国内专利)

- 防气阀 (AIR TRAP) FAT<sub>®</sub> PA · 30B (世界专利) ● 脱水机 EVER DRY (世界专利)
- 微型密封垫 (SEAL LESS)<sub>®</sub>加工产品 (国内专利) ● 罐水提取装置 (采样架) ● 阳极氧化装置

一 特殊品

- 阀门、接头类的试验检查装置 ● 医疗相关装置
- 高压气体相关装置 ● 空调电脑<sub>®</sub> (专利)
- AIRTRONICS<sub>®</sub> [流 (流体) 元件控制系统] ● CONTRONICS<sub>®</sub> [流 (流体) 自动控制系统]
- 核能、飞机、教育、信息等未来产业用试验、检查、研究相关装置

一 海外合作产品

- 管道跟踪 (与美国的合作销售品) ● 定位器 (与美国的合作销售品)
- REGURISU LF3000、单触供给 (与法国的合作销售品)

一 近期即将发表数种划时代新产品

- 一 商品、工程一
- 全部配管材料 ● 全部配管工程

设备选定和操作错误时，会导致系统故障和事故。因此，在选择设备时，应充分考虑各设备是否适合使用该设备的系统及使用条件，由各位需求者根据自己的权限和责任进行判断。另外，在使用时，应在理解该设备的规格范围的基础上使用。

重复使用相同产品的客户，当使用条件和使用方法改变时，为防止出现故障，请通知本公司。

经销店



手机网址

ZEZC A.Z VD (ISH)