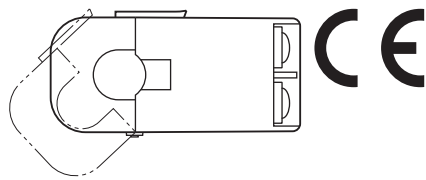


## 通用产品

### 嵌式交流电流传感器

主要的功能与特长

- 钳式传感器一触即合，便于安装在分电盘等既存设备
- 传感器内置过压钳制元件，因此输出开放时也很安全
- 宽频率
- 螺丝端子连接



### 机型: CLSE - ①②

### 订货时的指定事项

· 机型代码: CLSE - ①②

①、②在下列代码中选择。

(例如: CLSE - R5/CE)

通过组合使用的机器的规格书确认传感器的机型。

### ①输入信号

R5: 5A

05: 50A

10: 100A

20: 200A

40: 400A

60: 600A

### ②附加代码

◆适用标准

不写入: 不符合CE

/CE: 符合CE

### 相关产品

· 专用电缆线 (机型: CLS - CN)

(与CLSA - 08C组合使用的专用电缆线。)

· 专用电缆线 (机型: CLSA - 08C)

### 机器规格

构造: 嵌式

连接方式: M3螺丝端子连接 (螺丝的许容扭矩为 0.3N·m)

机壳材质: 黑色耐燃性树脂 (外壳)

次级侧适用电缆线: AWG 22以上 (φ0.6以上、0.3mm<sup>2</sup>以上双绞线、最长30m)

允许装卸次数: 大约100次

### 输入规格

最大工作电压: 480V AC (一级侧)

过载能力

- CLSE - R5: 10A (持续)、40倍 (1秒)
- CLSE - 05: 60A (持续)、40倍 (1秒)
- CLSE - 10: 120A (持续)、40倍 (1秒)
- CLSE - 20: 240A (持续)、40倍 (1秒)
- CLSE - 40: 480A (持续)、40倍 (1秒)
- CLSE - 60: 720A (持续)、40倍 (1秒)

工作范围

- CLSE - R5: 5A以下
- CLSE - 05: 50A以下
- CLSE - 10: 100A以下
- CLSE - 20: 200A以下
- CLSE - 40: 400A以下
- CLSE - 60: 600A以下

注1) 根据吻合状态，输出值有变化的可能性。

注2) 传感器有时会发出响声，但是不影响其性能的发挥。

### 设置规格

使用温度范围: -10 ~ +55°C

使用湿度范围: 30 ~ 90%RH (无冷凝)

重量

- CLSE - R5: 约45g
- CLSE - 05: 约40g
- CLSE - 10: 约75g
- CLSE - 20: 约180g
- CLSE - 40: 约300g
- CLSE - 60: 约330g

### 性能 (以相对于量程的百分比来表示)

频率: 45 ~ 65Hz (包括高达20kHz的高谐波电流)

65.1Hz ~ 1.2kHz时，比率误差为±2% / In

允许负载: 10Ω以下

绝缘电阻: 磁芯 - 输出端子间 100MΩ以上/500V DC

隔离强度: 磁芯 - 输出端子间 2000V AC 1分钟

机 型	一级侧 额定电流	次级侧 额定电流	比率误差	位相差
CLSE-R5	5A	1.65mA	±1%/In、±2%/0.2In	+1.5±1°
CLSE-05	50A	2 mA	±1%/In、±2%/0.2In	+1±1°
CLSE-10	100A	20mA	±1%/In、±2%/0.2In	+0.5±1°
CLSE-20	200A	20mA	±1%/In、±2%/0.2In	±1°
CLSE-40	400A	20mA	±1%/In、±2%/0.2In	±1°
CLSE-60	600A	20mA	±1%/In、±2%/0.2In	±1°

### 适用标准

EU指令:

电磁兼容指令 (EMC指令)

EN 61326-1

低电压指令

EN 61010-1

EN 61010-2-032

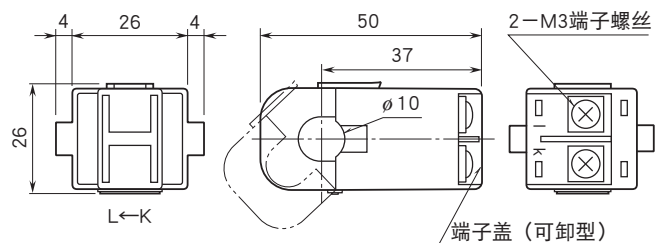
测量类别Ⅲ、污染等级2

RoHS指令

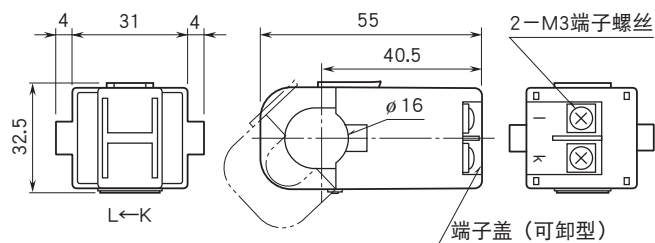
EN 50581

## 外形尺寸图 (单位: mm)

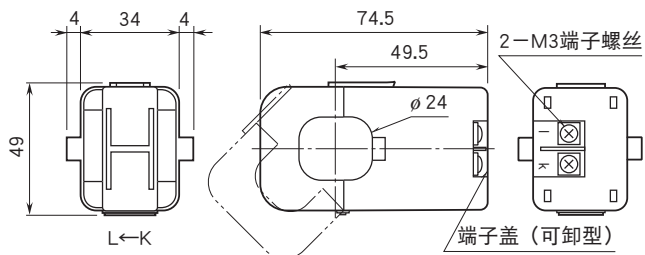
### ■钳式传感器: CLSE - R5、05



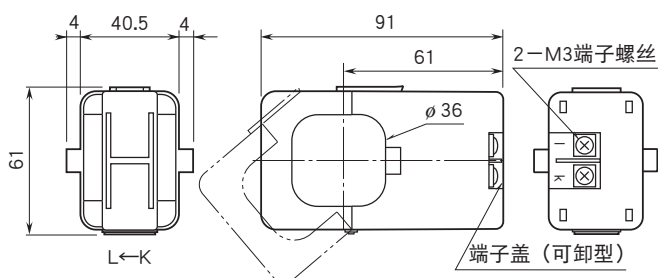
### ■钳式传感器: CLSE - 10



### ■钳式传感器: CLSE - 20



### ■钳式传感器: CLSE - 40、60



会有无预先通知而修改记载内容的情况。