

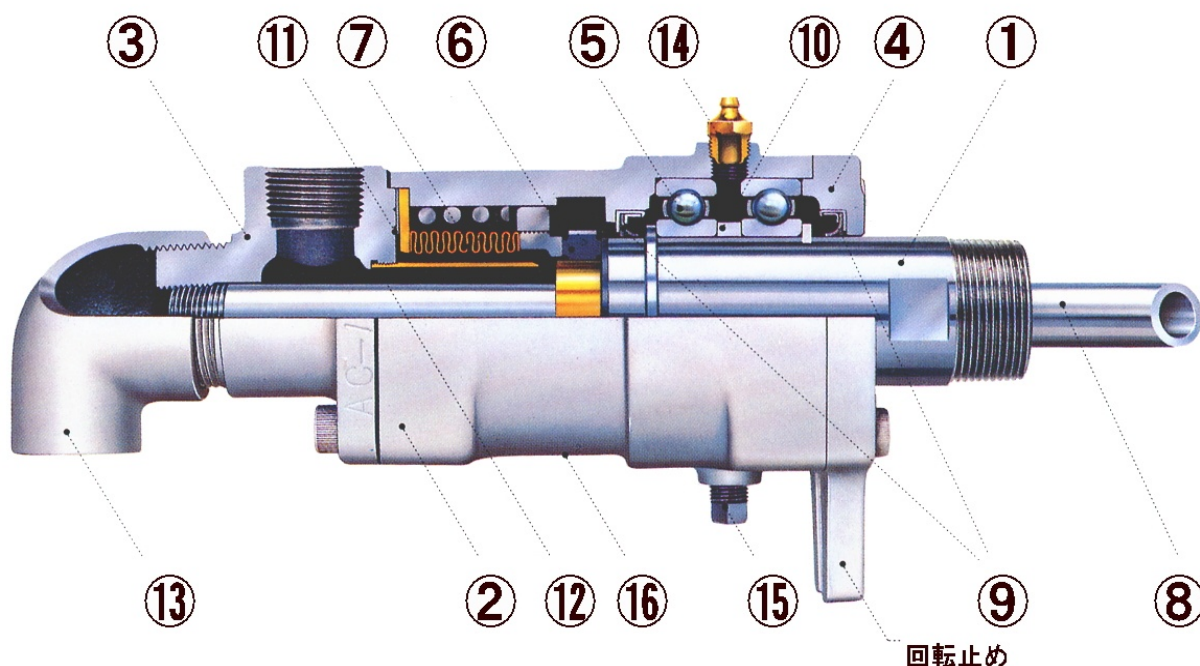
Pearl Rotary Joints

AC Series

特点

- 能够在高温、高压条件下高速旋转。
- 能够进行加热、冷却的交替使用。
- 磨损极少，能够长期保持优良的性能。

结构



- ①转子 (CARBON STEEL) ②外壳 (CASTING IRON) ③头部 (CASTING IRON) ④护盖 (CASTING IRON)
 ⑤球轴承 ⑥密封圈 (CARBON) ⑦波纹管组件 (BRONZE) ⑧内管
 ⑨油封 ⑩隔片 ⑪垫圈 ⑫保护管 ⑬弯管接头 ⑭注油嘴 ⑮柱塞 ⑯检查孔

使用条件

流体	蒸汽、热媒体、水、热水、油、空气
最高温度	180℃
最高压力	1.47MPa (15kgf/cm ²)
最高转速	15A~40A 300次/每分钟
	50A~80A 150次/每分钟

※在180℃以上的高温条件下使用时，可以装入不锈钢波纹管 and 特殊密封圈。

波纹管组件使用不锈钢波纹管的产品

装入了不锈钢波纹管组件和热油用密封圈的产品

※头部连接口按照与产品目录位置相反(180°)的方向组装的产品

- ... ACY型
- ... ACX型
- ... ACZ型

维护·给脂

旋转接头AC系列的轴承部必须注入优质的润滑脂。

要在高温条件下使用时，请使用耐热润滑脂，并且补给消耗部分。

给脂时，请卸下柱塞；给脂后，请装上。

右表是给脂的大致标准。

请根据使用温度、转速、运转时间，来决定适当的给脂时间。

给脂频度

0℃~130℃	3个月1次
130℃~150℃	1个月1次
150℃~180℃	1周1次

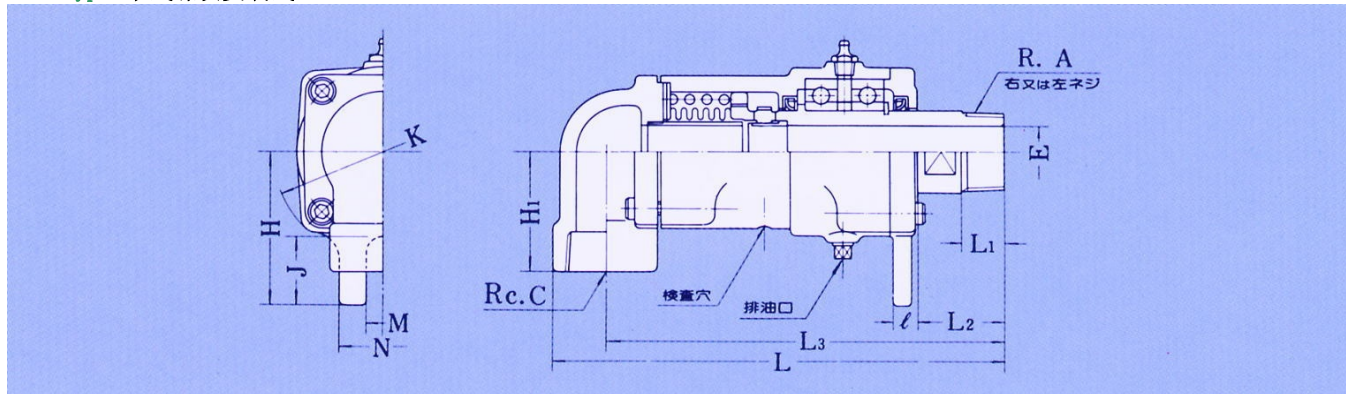
注 记

要在最高使用压力条件下使用时，请避免使用最高转速。

要在蒸汽压力达0.98MPa以上的条件下使用时，请使用不锈钢波纹管。

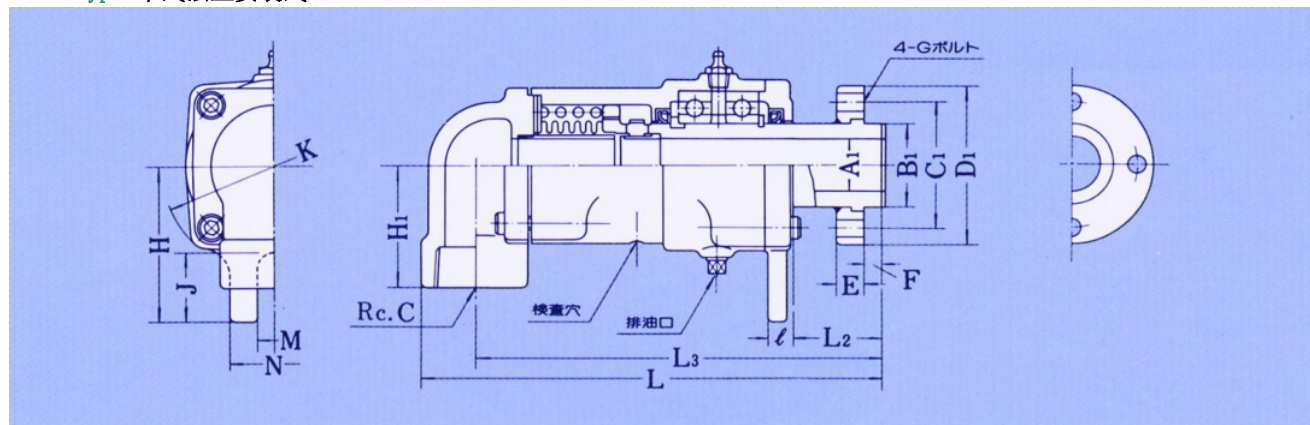
请避免进行空运(不通流体)。

尺寸表
ACL Type 单式螺纹安装式



公称尺寸 (A) (B)	A	C	E	H1	H	J	K	M	N	L1	L2	l	L3	L	
10	3/8	3/8	3/8	8	43	55	24	78	15	35	18	38	9	164	179
15	1/2	1/2	1/2	12	43	55	24	78	15	35	18	38	9	164	179
20	3/4	3/4	3/4	18	45	65	28	90	20	45	20	38	12	180	198
25	1	1	1	24	60	75	32	110	20	50	25	48	12	204	227
32	1 1/4	1 1/4	1 1/4	30	75	95	40	130	20	50	25	52	14	239	270
40	1 1/2	1 1/2	1 1/2	34	75	95	40	130	20	50	25	52	14	239	270
50	2	2	2	46	85	100	40	138	20	55	30	63	15	268	307
65	2 1/2	2 1/2	2 1/2	60	97	120	46	180	25	60	30	78	19	319	367
80	3	3	3	72	100	130	52	193	30	70	34	85	20	346	401

ACL F Type 单式法兰安装式



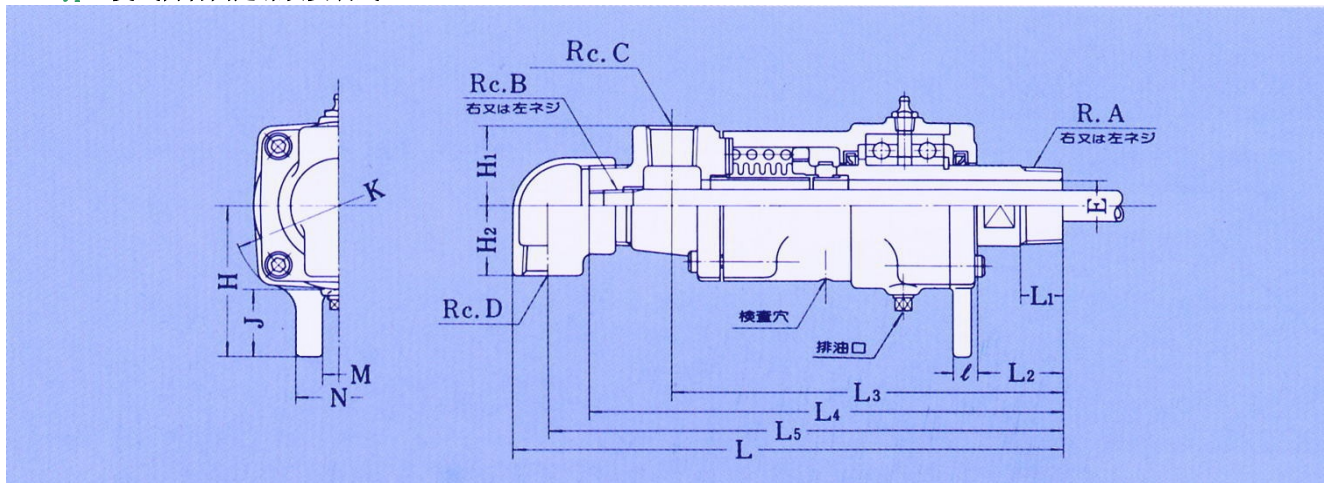
公称尺寸 (A) (B)	C	A1	法兰部							H1	H	J	K	M	N	L2	l	L3	L
			B1	C1	D1	E	F	G											
10	3/8	3/8	12	25	45	62	11	8	M8	43	55	24	78	15	35	38	9	164	179
15	1/2	1/2	12	25	45	62	11	8	M8	43	55	24	78	15	35	38	9	164	179
20	3/4	3/4	18	30	54	74	13	8	M10	45	65	28	90	20	45	42	12	184	202
25	1	1	24	35	60	80	14	9	M10	60	75	32	110	20	50	46	12	202	225
32	1 1/4	1 1/4	34	50	75	96	16	9	M10	75	95	40	130	20	50	49	14	236	267
40	1 1/2	1 1/2	34	50	75	96	16	9	M10	75	95	40	130	20	50	49	14	236	267
50	2	2	46	65	95	120	19	10	M12	85	100	40	138	20	55	60	15	265	304
65	2 1/2	2 1/2	60	80	110	136	20	12	M12	97	120	46	180	25	60	62	19	303	351
80	3	3	72	90	125	154	20	15	6-M12	100	130	52	193	30	70	85	20	346	401

※法兰安装式产品附有轴端铜包垫圈及双头螺栓、螺母、垫圈组。

※法兰安装式产品不需要指定螺纹方向。

※80A的法兰采用二分割环，因此请务必在轴端安装垫圈。

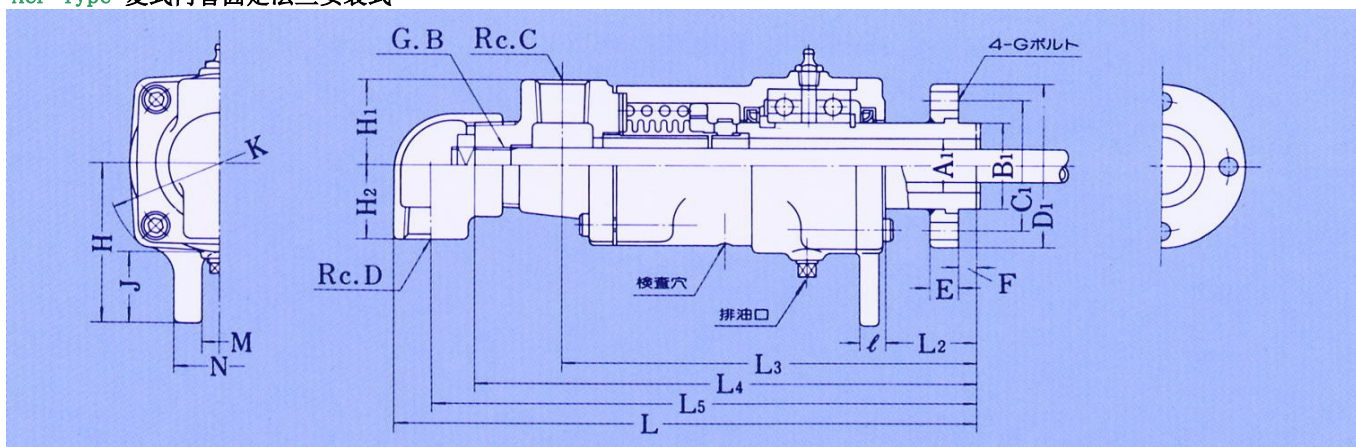
尺寸表
AC Type 复式内管固定螺纹安装式



公称尺寸		A	B	C	D	E	H1	H2	H	J	K	M	N	L1	L2	l	L3	L4	L5	L	
(A)	(B)																				
15	1/2	1/2	1/8	1/2	1/2	12	30	30	55	24	78	15	35	18	38	9	165	198	217	232	
20	3/4	3/4	(1/8), 1/4	3/4	3/4	18	45	35	65	28	90	20	45	20	38	12	181	221	244	262	
25	1	1	(1/4), 3/8	1	3/4	24	59	40	75	32	110	20	50	25	48	12	205	255	280	298	
32	1 1/4	1 1/4	1/2	1	1	30	50	45	95	40	130	20	50	25	52	14	231	283	311	333	
40	1 1/2	1 1/2	(1/2), 3/4	1	1	34	50	45	95	40	130	20	50	25	52	14	231	283	311	333	
50	2	2	(3/4), 1	1 1/2	1	46	55	51	100	40	138	20	55	30	63	15	267	333	361	383	
65	2 1/2	2 1/2	(1), 1 1/4	2	1 1/2	60	65	62	120	46	180	25	60	30	78	19	314	382	419	449	
80	3	3	1 1/2, (2)	2	2	72	90	72	130	52	193	30	70	34	85	20	327	412	459	497	

※内管请由贵公司制作。若要订购内管，请指示尺寸。
※50A以上的产品，配管连接部Re.C设置为朝下。

ACF Type 复式内管固定法兰安装式

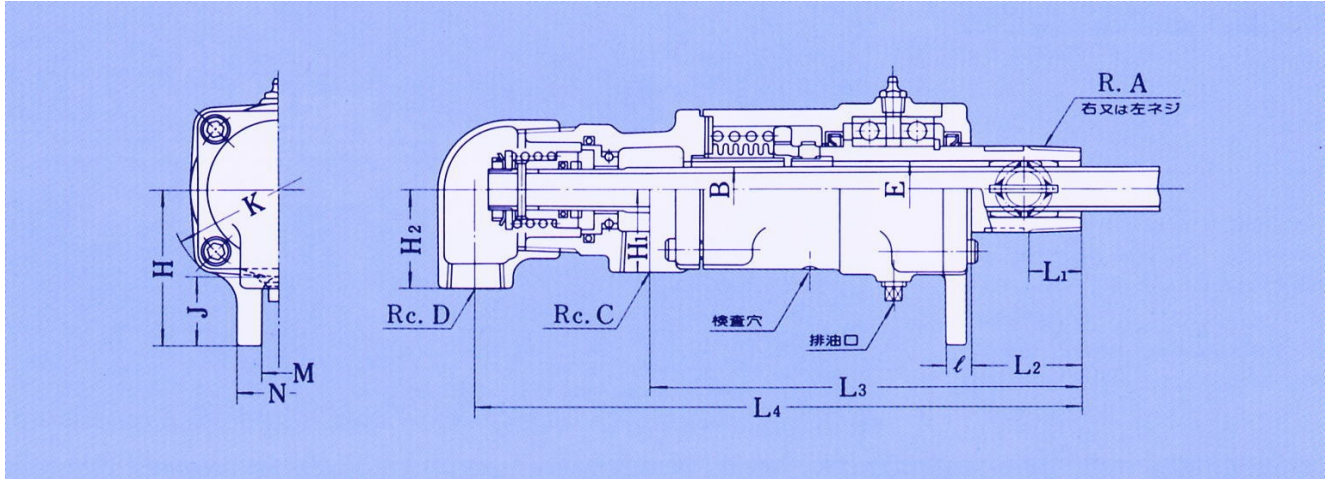


公称尺寸		B	C	D	A1	法兰部					H1	H2	H	J	K	M	N	L2	l	L3	L4	L5	L	
(A)	(B)					B1	C1	D1	E	F	G													
15	1/2	1/8	1/2	1/2	12	25	45	62	11	8	M8	30	30	55	24	78	15	35	38	9	165	198	217	232
20	3/4	(1/8), 1/4	3/4	3/4	18	30	54	74	13	8	M10	45	35	65	28	90	20	45	42	12	185	225	248	266
25	1	(1/4), 3/8	1	3/4	24	35	60	80	14	9	M10	59	40	75	32	110	20	50	46	12	203	253	278	296
40	1 1/2	1/2, 3/4	1	1	34	50	75	96	16	9	M10	50	45	95	40	130	20	50	49	14	228	280	308	330
50	2	3/4, 1	1 1/2	1	46	65	95	120	19	10	M12	55	51	100	40	138	20	55	60	15	264	330	358	380
65	2 1/2	1, 1 1/4	2	1 1/2	60	80	110	136	20	12	M12	65	62	120	46	180	25	60	62	19	298	366	403	433
80	3	1 1/2, 2	2	2	72	90	125	154	20	15	6-M12	90	74	130	52	193	30	70	85	20	327	412	459	497

※接头附有内管锁紧螺母。
※内管请由贵公司制作。若要订购内管，请指示尺寸。
※50A以上的产品，配管连接部Re.C设置为朝下。
※法兰安装式产品附有轴端铜包垫圈及双头螺栓、螺母、垫圈组。
※法兰安装式产品不需要指定螺纹方向。
※80A的法兰采用二分割环，因此请务必在轴端安装垫圈。

尺寸表

ACW Type 复式内管旋转螺纹安装式

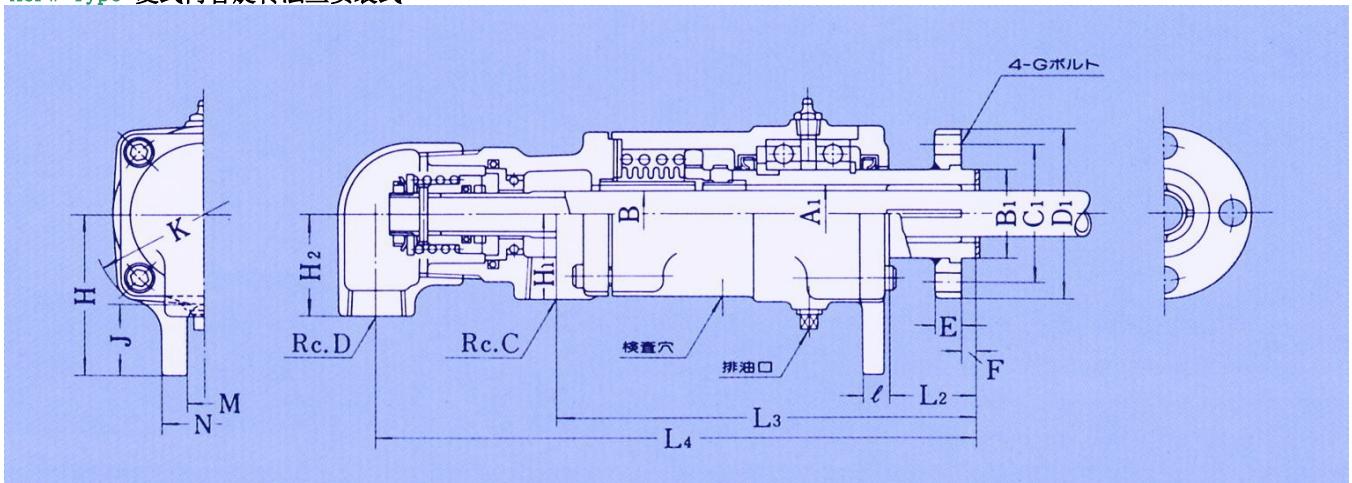


公称尺寸		A	B	C	D	E	H1	H2	H	J	K	M	N	L1	L2	l	L3	L4
(A)	(B)																	
25	1	1	1/4, 3/8	1	3/4	24	60	49	75	32	110	20	50	25	48	12	205	295
32	1 1/4	1 1/4	1/2	1	1	30	47	60	95	40	130	20	50	25	52	14	243	341
40	1 1/2	1 1/2	1/2, 3/4	1	1	34	47	60	95	40	130	20	50	25	52	14	243	341
50	2	2	3/4, 1	1 1/2	1	46	55	55	100	40	138	20	55	30	63	15	269	389
65	2 1/2	2 1/2	1 1/4, 1 1/2	2	1 1/2	60	65	70	120	46	180	25	60	30	78	19	310	460
80	3	3	1 1/2	2	1 1/2	72	85	70	130	52	193	30	70	34	85	20	334	486
			2		85			502										

※若要订购内管，请指示尺寸。

※接头附有用于将内管固定于旋转环的螺母和菊花座。

ACFW Type 复式内管旋转法兰安装式



公称尺寸		B	C	D	A1	法兰部						H1	H2	H	J	K	M	N	L2	l	L3	L4
(A)	(B)					B1	C1	D1	E	F	G											
25	1	1/4, 3/8	1	3/4	24	35	60	80	14	9	M10	60	49	75	32	110	20	50	46	12	203	293
40	1 1/2	1/2, 3/4	1	1	34	50	75	96	16	9	M10	47	60	95	40	130	20	50	49	14	240	338
50	2	3/4, 1	1 1/2	1	46	65	95	120	19	10	M12	55	55	100	40	138	20	55	60	15	266	386
65	2 1/2	1 1/4, 1 1/2	2	1 1/2	60	80	110	136	20	12	M12	65	70	120	46	180	25	60	62	19	294	444
80	3	1 1/2	2	1 1/2	72	90	125	154	20	15	6-M12	85	85	130	52	193	30	70	85	20	334	486
		2		502																		

※若要订购内管，请指示尺寸。

※接头附有用于将内管固定于旋转环的螺母和菊花座。

※法兰安装式产品附有轴端铜包垫圈及双头螺栓、螺母、垫圈组。

※法兰安装式产品不需要指定螺纹方向。

※80A的法兰采用二分割环，因此请务必在轴端安装垫圈。

流量表

型式	公称尺寸 (A)	流路断面积 (cm ²)	水流量 (m ³ /h)	饱和蒸汽流量(kg/h) / 蒸汽压力 MPaG				
	外-内			0.1	0.2	0.4	0.6	0.8
AC	15-6	0.26-0.33	0.28	3.25	4.75	7.66	10.5	13.3
	20-6	1.14-0.33	0.35	14.0	20.5	33.1	45.4	57.6
	20-8	0.51-0.69	0.55	6.31	9.22	14.9	20.4	25.9
	25-8	2.31-0.69	0.74	28.2	41.3	66.7	91.5	116
	25-10	1.45-1.19	1.28	17.8	26.0	41.9	57.6	73.0
	32-15	3.37-1.94	2.09	41.3	60.3	97.4	134	170
	40-15	4.34-1.94	2.09	53.2	77.8	126	172	219
	40-20	2.23-3.53	2.41	27.3	40.0	64.5	88.6	112
	50-20	10.8-3.53	3.81	132	194	312	429	544
	50-25	7.54-5.73	6.18	92.3	135	218	299	380
	65-25	15.6-5.73	6.18	190	278	450	617	783
	65-32	10.3-9.46	10.2	126	185	298	409	519
80-40	22.2-12.9	14.0	271	397	641	879	1120	
(80-50)	12.0-21.6	12.9	147	214	346	475	603	
ACL	10	0.50	0.54	6.16	9.00	14.5	19.9	25.3
	15	1.13	1.22	13.9	20.3	32.7	44.9	56.9
	20	2.01	2.17	24.6	36.0	58.1	79.8	101
	25	3.80	4.11	46.6	68.1	110	151	191
	32	7.07	7.63	86.6	127	204	280	356
	40	8.04	8.69	98.5	144	233	319	405
	50	16.6	17.9	204	298	480	659	837
	65	24.6	26.6	302	441	712	977	1240
80	40.7	44.0	499	729	1180	1620	2050	

※<水>采用流路断面(较小者), <蒸汽>采用外管断面, 并且按照以下原则来计算。

- 水的流速: 3m/sec.
- 蒸汽的流速: 30m/sec.

※<空气>采用标准状态来计算。

※内管的尺寸基准, 请参考下面的“内管用SUS304管尺寸”表。

内管用SUS304管尺寸

尺寸	外径·板厚
6A	φ10.5×t2.0
8A	φ13.8×t2.2
10A	φ17.3×t2.5
15A	φ21.7×t3.0
20A	φ27.2×t3.0
25A	φ34.0×t3.5
32A	φ42.7×t4.0
40A	φ48.6×t4.0
50A	φ60.5×t4.0

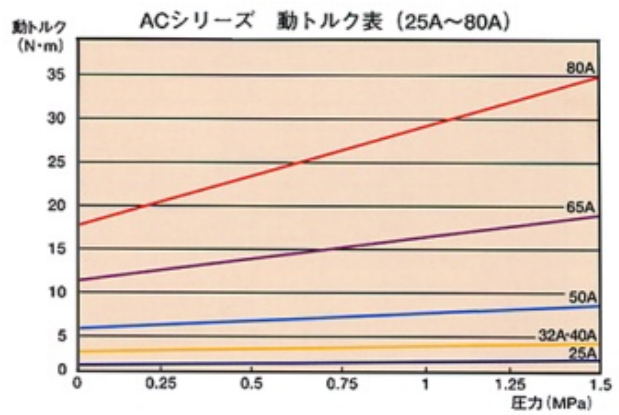
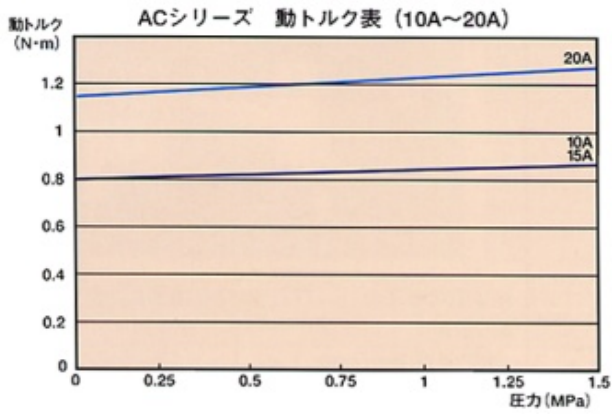
饱和蒸汽表(绝对压力)参考值: Mpa abs

°C	0	+1	+2	+3	+4	+5	+6	+7	+8	+9
100	0.10	0.10	0.11	0.11	0.12	0.12	0.13	0.13	0.13	0.14
110	0.14	0.15	0.15	0.16	0.16	0.17	0.17	0.18	0.19	0.19
120	0.20	0.20	0.21	0.22	0.23	0.23	0.24	0.25	0.25	0.26
130	0.27	0.28	0.29	0.30	0.30	0.31	0.32	0.33	0.34	0.35
140	0.36	0.37	0.38	0.39	0.40	0.42	0.43	0.44	0.45	0.46
150	0.48	0.49	0.50	0.52	0.53	0.54	0.56	0.57	0.59	0.60
160	0.62	0.63	0.65	0.67	0.68	0.70	0.72	0.74	0.75	0.77
170	0.79	0.81	0.83	0.85	0.87	0.89	0.91	0.94	0.96	0.98
180	1.00	1.03	1.05	1.07	1.10	1.12	1.15	1.17	1.20	1.23
190	1.26	1.28	1.31	1.34	1.37	1.40	1.43	1.46	1.49	1.52
200	1.55	1.59	1.62	1.65	1.69	1.72	1.76	1.80	1.83	1.87
210	1.91	1.95	1.99	2.02	2.07	2.11	2.15	2.19	2.23	2.28
220	2.32	2.36	2.41	2.46	2.50	2.55	2.60	2.65	2.70	2.75
230	2.80	2.85	2.90	2.95	3.01	3.06	3.12	3.17	3.23	3.29

•MpaG(表压)应从左边的数值减去0.10。

•若没有绝对压力(abs)或表压(G)的指示, 则视为[蒸汽为绝对压力]、[空气为表压]。

•真空○Mpa是指绝对压力为 0.10-○Mpa。

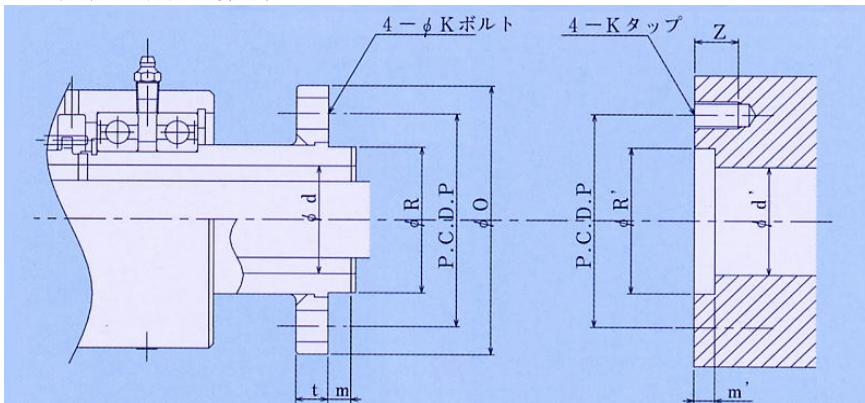


※转矩可能因旋转接头的保存状态、库存时间及流体种类的不同而变化。
 ※本数据是根据公司内试验企画而测得的代表值，并不是保证值。
 ※起动时的转矩大于动态转矩。
 发生粘合(紧贴现象)时，转矩变得特别大，这并非异常。

质量表 (单位=1kg/1个)

	10A	15A	20A	25A	32A	40A	50A	65A	80A
ACL	2.2	2.2	3.2	5.2	9.0	8.9	12.0	19.0	25.0
ACLF	2.4	2.4	3.4	5.6	9.6	9.5	13.5	20.5	27.0
AC	-	2.3	3.8	6.0	9.3	9.2	12.5	22.0	28.0
ACF	-	2.5	4.0	6.4	9.9	9.8	14.0	23.5	30.0
ACW	-	-	-	6.5	11.3	11.3	14.0	25.0	32.0
ACFW	-	-	-	6.9	11.9	11.9	15.5	26.5	34.0

法兰安装 对方参考尺寸



法兰部	d	R	O	P	m	t	K
10A	12	25	62	45	8	11	M8
15A	12	25	62	45	8	11	M8
20A	18	30	74	54	8	13	M10
25A	24	35	80	60	9	14	M10
32A	34	50	96	75	9	16	M10
40A	34	50	96	75	9	16	M10
50A	46	65	120	95	10	19	M12
65A	60	80	136	110	12	20	M12
80A	72	90	154	125	15	20	6-M12

对方尺寸	d'	R'	P	m'	Z
10A	12	25	45	7	12
15A	12	25	45	7	12
20A	18	30	54	7	16
25A	24	35	60	8	16
32A	34	50	75	8	16
40A	34	50	75	8	16
50A	46	65	95	9	19
65A	60	80	110	11	19
80A	72	90	125	14	19

※图纸为RX Series

φ R' 为、+0.05
0

AC series 一览表

	单式			复式内管固定式			
	类型	产品名称	本公司代码	类型	产品名称	本公司代码	
螺纹安装	ACL	RJ-ACL 10A LH	AC10000200	AC	RJ-AC 15A-6A LH	AC15060202	
		RJ-ACL 10A RH	AC10000100		RJ-AC 15A-6A RH	AC15060101	
		RJ-ACL 15A LH	AC15000200		RJ-AC 20A-6A LH	AC20060202	
		RJ-ACL 15A RH	AC15000100		RJ-AC 20A-6A RH	AC20060101	
		RJ-ACL 20A LH	AC20000200		RJ-AC 20A-8A LH	AC20080202	
		RJ-ACL 20A RH	AC20000100		RJ-AC 20A-8A RH	AC20080101	
		RJ-ACL 25A LH	AC25000200		RJ-AC 25A-8A LH	AC25080202	
		RJ-ACL 25A RH	AC25000100		RJ-AC 25A-8A RH	AC25080101	
		RJ-ACL 32A LH	AC32000200		RJ-AC 25A-10A LH	AC25100202	
		RJ-ACL 32A RH	AC32000100		RJ-AC 25A-10A RH	AC25100101	
		RJ-ACL 40A LH	AC40000200		RJ-AC 32A-15A LH	AC32150202	
		RJ-ACL 40A RH	AC40000100		RJ-AC 32A-15A RH	AC32150101	
		RJ-ACL 50A LH	AC50000200		RJ-AC 40A-15A LH	AC40150202	
		RJ-ACL 50A RH	AC50000100		RJ-AC 40A-15A RH	AC40150101	
		RJ-ACL 65A LH	AC65000200		RJ-AC 40A-20A LH	AC40200202	
		RJ-ACL 65A RH	AC65000100		RJ-AC 40A-20A RH	AC40200101	
		RJ-ACL 80A LH	AC80000200		RJ-AC 50A-20A LH	AC50200202	
		RJ-ACL 80A RH	AC80000100		RJ-AC 50A-20A RH	AC50200101	
						RJ-AC 50A-25A LH	AC50250202
						RJ-AC 50A-25A RH	AC50250101
						RJ-AC 65A-25A LH	AC65250202
						RJ-AC 65A-25A RH	AC65250101
						RJ-AC 65A-32A LH	AC65320202
						RJ-AC 65A-32A RH	AC65320101
			RJ-AC 80A-40A LH	AC80400202			
			RJ-AC 80A-40A RH	AC80400101			
			RJ-AC 80A-50A LH	AC80500202			
			RJ-AC 80A-50A RH	AC80500101			
法兰安装	ACLF	RJ-ACLF 10A	AC10000000	ACF	RJ-ACF 15A-6A	AC15060011	
		RJ-ACLF 15A	AC15000000		RJ-ACF 20A-6A	AC20060011	
		RJ-ACLF 20A	AC20000000		RJ-ACF 20A-8A	AC20080011	
		RJ-ACLF 25A	AC25000000		RJ-ACF 25A-8A	AC25080011	
		RJ-ACLF 32A	AC32000000		RJ-ACF 25A-10A	AC25100011	
		RJ-ACLF 40A	AC40000000		RJ-ACF 40A-15A	AC40150011	
		RJ-ACLF 50A	AC50000000		RJ-ACF 40A-20A	AC40200011	
		RJ-ACLF 65A	AC65000000		RJ-ACF 50A-20A	AC50200011	
		RJ-ACLF 80A	AC80001000		RJ-ACF 50A-25A	AC50250011	
						RJ-ACF 65A-25A	AC65250011
						RJ-ACF 65A-32A	AC65320011
						RJ-ACF 80A-40A	AC80401011
						RJ-ACF 80A-50A	AC80501011

※您在订购时，请务必确认库存情况。

AC series 一览表

		复式内管旋转式					
		转子(无键槽)			转子(带键槽)		
		类型	产品名称	本公司代码	类型	产品名称	本公司代码
螺纹安装	ACW-1	RJ-ACW-1 25A-8A LH	AC25080281	ACW-2	RJ-ACW-2 25A-8A LH	AC25080481	
		RJ-ACW-1 25A-8A RH	AC25080181		RJ-ACW-2 25A-8A RH	AC25080381	
		RJ-ACW-1 25A-10A LH	AC25100281		RJ-ACW-2 25A-10A LH	AC25100481	
		RJ-ACW-1 25A-10A RH	AC25100181		RJ-ACW-2 25A-10A RH	AC25100381	
		RJ-ACW-1 32A-15A LH	AC32150281		RJ-ACW-2 32A-15A LH	AC32150481	
		RJ-ACW-1 32A-15A RH	AC32150181		RJ-ACW-2 32A-15A RH	AC32150381	
		RJ-ACW-1 40A-15A LH	AC40150281		RJ-ACW-2 40A-15A LH	AC40150481	
		RJ-ACW-1 40A-15A RH	AC40150181		RJ-ACW-2 40A-15A RH	AC40150381	
		RJ-ACW-1 40A-20A LH	AC40200281		RJ-ACW-2 40A-20A LH	AC40200481	
		RJ-ACW-1 40A-20A RH	AC40200181		RJ-ACW-2 40A-20A RH	AC40200381	
		RJ-ACW-1 50A-20A LH	AC50200281		RJ-ACW-2 50A-20A LH	AC50200481	
		RJ-ACW-1 50A-20A RH	AC50200181		RJ-ACW-2 50A-20A RH	AC50200381	
		RJ-ACW-1 50A-25A LH	AC50250281		RJ-ACW-2 50A-25A LH	AC50250481	
		RJ-ACW-1 50A-25A RH	AC50250181		RJ-ACW-2 50A-25A RH	AC50250381	
		RJ-ACW-1 65A-25A LH	AC65250281		RJ-ACW-2 65A-25A LH	AC65250481	
		RJ-ACW-1 65A-25A RH	AC65250181		RJ-ACW-2 65A-25A RH	AC65250381	
		RJ-ACW-1 65A-32A LH	AC65320281		RJ-ACW-2 65A-32A LH	AC65320481	
		RJ-ACW-1 65A-32A RH	AC65320181		RJ-ACW-2 65A-32A RH	AC65320381	
		RJ-ACW-1 65A-40A LH	AC65400281		RJ-ACW-2 65A-40A LH	AC65400481	
		RJ-ACW-1 65A-40A RH	AC65400181		RJ-ACW-2 65A-40A RH	AC65400381	
		RJ-ACW-1 80A-40A LH	AC80400281		RJ-ACW-2 80A-40A LH	AC80400481	
		RJ-ACW-1 80A-40A RH	AC80400181		RJ-ACW-2 80A-40A RH	AC80400381	
		RJ-ACW-1 80A-50A LH	AC80500281		RJ-ACW-2 80A-50A LH	AC80500481	
		RJ-ACW-1 80A-50A RH	AC80500181		RJ-ACW-2 80A-50A RH	AC80500381	
法兰安装	ACFW-1	RJ-ACFW-1 25A-8A	AC25080081	ACFW-2	RJ-ACFW-2 25A-8A	AC25082081	
		RJ-ACFW-1 25A-10A	AC25100081		RJ-ACFW-2 25A-10A	AC25102081	
		RJ-ACFW-1 40A-15A	AC40150081		RJ-ACFW-2 40A-15A	AC40152081	
		RJ-ACFW-1 40A-20A	AC40200081		RJ-ACFW-2 40A-20A	AC40202081	
		RJ-ACFW-1 50A-20A	AC50200081		RJ-ACFW-2 50A-20A	AC50202081	
		RJ-ACFW-1 50A-25A	AC50250081		RJ-ACFW-2 50A-25A	AC50252081	
		RJ-ACFW-1 65A-25A	AC65250081		RJ-ACFW-2 65A-25A	AC65252081	
		RJ-ACFW-1 65A-32A	AC65320081		RJ-ACFW-2 65A-32A	AC65322081	
		RJ-ACFW-1 65A-40A	AC65400081		RJ-ACFW-2 65A-40A	AC65402081	
		RJ-ACFW-1 80A-40A	AC80401081		RJ-ACFW-2 80A-40A	AC80403081	
		RJ-ACFW-1 80A-50A	AC80501081		RJ-ACFW-2 80A-50A	AC80503081	

※您在订购时，请务必确认库存情况。

ACY series 一览表

	单式			复式内管固定式			
	类型	产品名称	本公司代码	类型	产品名称	本公司代码	
螺纹安装	ACLY	RJ-ACLY 10A LH	AC1000020002	ACY	RJ-ACY 15A-6A LH	AC1506020202	
		RJ-ACLY 10A RH	AC1000010002		RJ-ACY 15A-6A RH	AC1506010102	
		RJ-ACLY 15A LH	AC1500020002		RJ-ACY 20A-6A LH	AC2006020202	
		RJ-ACLY 15A RH	AC1500010002		RJ-ACY 20A-6A RH	AC2006010102	
		RJ-ACLY 20A LH	AC2000020002		RJ-ACY 20A-8A LH	AC2008020202	
		RJ-ACLY 20A RH	AC2000010002		RJ-ACY 20A-8A RH	AC2008010102	
		RJ-ACLY 25A LH	AC2500020002		RJ-ACY 25A-8A LH	AC2508020202	
		RJ-ACLY 25A RH	AC2500010002		RJ-ACY 25A-8A RH	AC2508010102	
		RJ-ACLY 32A LH	AC3200020002		RJ-ACY 25A-10A LH	AC2510020202	
		RJ-ACLY 32A RH	AC3200010002		RJ-ACY 25A-10A RH	AC2510010102	
		RJ-ACLY 40A LH	AC4000020002		RJ-ACY 32A-15A LH	AC3215020202	
		RJ-ACLY 40A RH	AC4000010002		RJ-ACY 32A-15A RH	AC3215010102	
		RJ-ACLY 50A LH	AC5000020002		RJ-ACY 40A-15A LH	AC4015020202	
		RJ-ACLY 50A RH	AC5000010002		RJ-ACY 40A-15A RH	AC4015010102	
		RJ-ACLY 65A LH	AC6500020002		RJ-ACY 40A-20A LH	AC4020020202	
		RJ-ACLY 65A RH	AC6500010002		RJ-ACY 40A-20A RH	AC4020010102	
		RJ-ACLY 80A LH	AC8000020002		RJ-ACY 50A-20A LH	AC5020020202	
		RJ-ACLY 80A RH	AC8000010002		RJ-ACY 50A-20A RH	AC5020010102	
						RJ-ACY 50A-25A LH	AC5025020202
						RJ-ACY 50A-25A RH	AC5025010102
						RJ-ACY 65A-25A LH	AC6525020202
						RJ-ACY 65A-25A RH	AC6525010102
						RJ-ACY 65A-32A LH	AC6532020202
						RJ-ACY 65A-32A RH	AC6532010102
			RJ-ACY 80A-40A LH	AC8040020202			
			RJ-ACY 80A-40A RH	AC8040010102			
			RJ-ACY 80A-50A LH	AC8050020202			
			RJ-ACY 80A-50A RH	AC8050010102			
法兰安装	ACLFY	RJ-ACLFY 10A	AC1000000002	ACFY	RJ-ACFY 15A-6A	AC1506001102	
		RJ-ACLFY 15A	AC1500000002		RJ-ACFY 20A-6A	AC2006001102	
		RJ-ACLFY 20A	AC2000000002		RJ-ACFY 20A-8A	AC2008001102	
		RJ-ACLFY 25A	AC2500000002		RJ-ACFY 25A-8A	AC2508001102	
		RJ-ACLFY 32A	AC3200000002		RJ-ACFY 25A-10A	AC2510001102	
		RJ-ACLFY 40A	AC4000000002		RJ-ACFY 40A-15A	AC4015001102	
		RJ-ACLFY 50A	AC5000000002		RJ-ACFY 40A-20A	AC4020001102	
		RJ-ACLFY 65A	AC6500000002		RJ-ACFY 50A-20A	AC5020001102	
		RJ-ACLFY 80A	AC8000100002		RJ-ACFY 50A-25A	AC5025001102	
						RJ-ACFY 65A-25A	AC6525001102
			RJ-ACFY 65A-32A	AC6532001102			
			RJ-ACFY 80A-40A	AC8040101102			
			RJ-ACFY 80A-50A	AC8050101102			

波纹管组件采用了不锈钢波纹管的产品

... ACY型

※您在订购时，请务必确认库存情况。

ACY series 一览表

		复式内管旋转式					
		转子(无键槽)			转子(带键槽)		
		类型	产品名称	本公司代码	类型	产品名称	本公司代码
螺纹安装	ACWY-1	RJ-ACWY-1 25A-8A LH	AC2508028102	ACWY-2	RJ-ACWY-2 25A-8A LH	AC2508048102	
		RJ-ACWY-1 25A-8A RH	AC2508018102		RJ-ACWY-2 25A-8A RH	AC2508038102	
		RJ-ACWY-1 25A-10A LH	AC2510028102		RJ-ACWY-2 25A-10A LH	AC2510048102	
		RJ-ACWY-1 25A-10A RH	AC2510018102		RJ-ACWY-2 25A-10A RH	AC2510038102	
		RJ-ACWY-1 32A-15A LH	AC3215028102		RJ-ACWY-2 32A-15A LH	AC3215048102	
		RJ-ACWY-1 32A-15A RH	AC3215018102		RJ-ACWY-2 32A-15A RH	AC3215038102	
		RJ-ACWY-1 40A-15A LH	AC4015028102		RJ-ACWY-2 40A-15A LH	AC4015048102	
		RJ-ACWY-1 40A-15A RH	AC4015018102		RJ-ACWY-2 40A-15A RH	AC4015038102	
		RJ-ACWY-1 40A-20A LH	AC4020028102		RJ-ACWY-2 40A-20A LH	AC4020048102	
		RJ-ACWY-1 40A-20A RH	AC4020018102		RJ-ACWY-2 40A-20A RH	AC4020038102	
		RJ-ACWY-1 50A-20A LH	AC5020028102		RJ-ACWY-2 50A-20A LH	AC5020048102	
		RJ-ACWY-1 50A-20A RH	AC5020018102		RJ-ACWY-2 50A-20A RH	AC5020038102	
		RJ-ACWY-1 50A-25A LH	AC5025028102		RJ-ACWY-2 50A-25A LH	AC5025048102	
		RJ-ACWY-1 50A-25A RH	AC5025018102		RJ-ACWY-2 50A-25A RH	AC5025038102	
		RJ-ACWY-1 65A-25A LH	AC6525028102		RJ-ACWY-2 65A-25A LH	AC6525048102	
		RJ-ACWY-1 65A-25A RH	AC6525018102		RJ-ACWY-2 65A-25A RH	AC6525038102	
		RJ-ACWY-1 65A-32A LH	AC6532028102		RJ-ACWY-2 65A-32A LH	AC6532048102	
		RJ-ACWY-1 65A-32A RH	AC6532018102		RJ-ACWY-2 65A-32A RH	AC6532038102	
		RJ-ACWY-1 65A-40A LH	AC6540028102		RJ-ACWY-2 65A-40A LH	AC6540048102	
		RJ-ACWY-1 65A-40A RH	AC6540018102		RJ-ACWY-2 65A-40A RH	AC6540038102	
		RJ-ACWY-1 80A-40A LH	AC8040028102		RJ-ACWY-2 80A-40A LH	AC8040048102	
		RJ-ACWY-1 80A-40A RH	AC8040018102		RJ-ACWY-2 80A-40A RH	AC8040038102	
		RJ-ACWY-1 80A-50A LH	AC8050028102		RJ-ACWY-2 80A-50A LH	AC8050048102	
		RJ-ACWY-1 80A-50A RH	AC8050018102		RJ-ACWY-2 80A-50A RH	AC8050038102	
法兰安装	ACFWY-1	RJ-ACFWY-1 25A-8A	AC2508008102	ACFWY-2	RJ-ACFWY-2 25A-8A	AC2508208102	
		RJ-ACFWY-1 25A-10A	AC2510008102		RJ-ACFWY-2 25A-10A	AC2510208102	
		RJ-ACFWY-1 40A-15A	AC4015008102		RJ-ACFWY-2 40A-15A	AC4015208102	
		RJ-ACFWY-1 40A-20A	AC4020008102		RJ-ACFWY-2 40A-20A	AC4020208102	
		RJ-ACFWY-1 50A-20A	AC5020008102		RJ-ACFWY-2 50A-20A	AC5020208102	
		RJ-ACFWY-1 50A-25A	AC5025008102		RJ-ACFWY-2 50A-25A	AC5025208102	
		RJ-ACFWY-1 65A-25A	AC6525008102		RJ-ACFWY-2 65A-25A	AC6525208102	
		RJ-ACFWY-1 65A-32A	AC6532008102		RJ-ACFWY-2 65A-32A	AC6532208102	
		RJ-ACFWY-1 65A-40A	AC6540008102		RJ-ACFWY-2 65A-40A	AC6540208102	
		RJ-ACFWY-1 80A-40A	AC8040108102		RJ-ACFWY-2 80A-40A	AC8040308102	
RJ-ACFWY-1 80A-50A	AC8050108102	RJ-ACFWY-2 80A-50A	AC8050308102				

波纹管组件采用了不锈钢波纹管的产品

... ACY型

※您在订购时，请务必确认库存情况。

ACX series 一览表

	单式			复式内管固定式			
	类型	产品名称	本公司代码	类型	产品名称	本公司代码	
螺纹安装	ACLX	RJ-ACLX 10A LH	AC1000020001	ACX	RJ-ACX 15A-6A LH	AC1506020201	
		RJ-ACLX 10A RH	AC1000010001		RJ-ACX 15A-6A RH	AC1506010101	
		RJ-ACLX 15A LH	AC1500020001		RJ-ACX 20A-6A LH	AC2006020201	
		RJ-ACLX 15A RH	AC1500010001		RJ-ACX 20A-6A RH	AC2006010101	
		RJ-ACLX 20A LH	AC2000020001		RJ-ACX 20A-8A LH	AC2008020201	
		RJ-ACLX 20A RH	AC2000010001		RJ-ACX 20A-8A RH	AC2008010101	
		RJ-ACLX 25A LH	AC2500020001		RJ-ACX 25A-8A LH	AC2508020201	
		RJ-ACLX 25A RH	AC2500010001		RJ-ACX 25A-8A RH	AC2508010101	
		RJ-ACLX 32A LH	AC3200020001		RJ-ACX 25A-10A LH	AC2510020201	
		RJ-ACLX 32A RH	AC3200010001		RJ-ACX 25A-10A RH	AC2510010101	
		RJ-ACLX 40A LH	AC4000020001		RJ-ACX 32A-15A LH	AC3215020201	
		RJ-ACLX 40A RH	AC4000010001		RJ-ACX 32A-15A RH	AC3215010101	
		RJ-ACLX 50A LH	AC5000020001		RJ-ACX 40A-15A LH	AC4015020201	
		RJ-ACLX 50A RH	AC5000010001		RJ-ACX 40A-15A RH	AC4015010101	
		RJ-ACLX 65A LH	AC6500020001		RJ-ACX 40A-20A LH	AC4020020201	
		RJ-ACLX 65A RH	AC6500010001		RJ-ACX 40A-20A RH	AC4020010101	
		RJ-ACLX 80A LH	AC8000020001		RJ-ACX 50A-20A LH	AC5020020201	
		RJ-ACLX 80A RH	AC8000010001		RJ-ACX 50A-20A RH	AC5020010101	
						RJ-ACX 50A-25A LH	AC5025020201
						RJ-ACX 50A-25A RH	AC5025010101
						RJ-ACX 65A-25A LH	AC6525020201
						RJ-ACX 65A-25A RH	AC6525010101
						RJ-ACX 65A-32A LH	AC6532020201
						RJ-ACX 65A-32A RH	AC6532010101
			RJ-ACX 80A-40A LH	AC8040020201			
			RJ-ACX 80A-40A RH	AC8040010101			
			RJ-ACX 80A-50A LH	AC8050020201			
			RJ-ACX 80A-50A RH	AC8050010101			
法兰安装	ACLF	RJ-ACLFX 10A	AC1000000001	ACF	RJ-ACFX 15A-6A	AC1506001101	
		RJ-ACLFX 15A	AC1500000001		RJ-ACFX 20A-6A	AC2006001101	
		RJ-ACLFX 20A	AC2000000001		RJ-ACFX 20A-8A	AC2008001101	
		RJ-ACLFX 25A	AC2500000001		RJ-ACFX 25A-8A	AC2508001101	
		RJ-ACLFX 32A	AC3200000001		RJ-ACFX 25A-10A	AC2510001101	
		RJ-ACLFX 40A	AC4000000001		RJ-ACFX 40A-15A	AC4015001101	
		RJ-ACLFX 50A	AC5000000001		RJ-ACFX 40A-20A	AC4020001101	
		RJ-ACLFX 65A	AC6500000001		RJ-ACFX 50A-20A	AC5020001101	
		RJ-ACLFX 80A	AC8000100001		RJ-ACFX 50A-25A	AC5025001101	
						RJ-ACFX 65A-25A	AC6525001101
			RJ-ACFX 65A-32A	AC6532001101			
			RJ-ACFX 80A-40A	AC8040101101			
			RJ-ACFX 80A-50A	AC8050101101			

装入了不锈钢波纹管组件和热油用密封圈的产品

... ACX型

※您在订购时，请务必确认库存情况。

ACX series 一览表

		复式内管旋转式					
		转子(无键槽)			转子(带键槽)		
		类型	产品名称	本公司代码	类型	产品名称	本公司代码
螺纹安装	ACWX-1	RJ-ACWX-1 25A-8A LH	AC2508028101	ACWX-2	RJ-ACWX-2 25A-8A LH	AC2508048101	
		RJ-ACWX-1 25A-8A RH	AC2508018101		RJ-ACWX-2 25A-8A RH	AC2508038101	
		RJ-ACWX-1 25A-10A LH	AC2510028101		RJ-ACWX-2 25A-10A LH	AC2510048101	
		RJ-ACWX-1 25A-10A RH	AC2510018101		RJ-ACWX-2 25A-10A RH	AC2510038101	
		RJ-ACWX-1 32A-15A LH	AC3215028101		RJ-ACWX-2 32A-15A LH	AC3215048101	
		RJ-ACWX-1 32A-15A RH	AC3215018101		RJ-ACWX-2 32A-15A RH	AC3215038101	
		RJ-ACWX-1 40A-15A LH	AC4015028101		RJ-ACWX-2 40A-15A LH	AC4015048101	
		RJ-ACWX-1 40A-15A RH	AC4015018101		RJ-ACWX-2 40A-15A RH	AC4015038101	
		RJ-ACWX-1 40A-20A LH	AC4020028101		RJ-ACWX-2 40A-20A LH	AC4020048101	
		RJ-ACWX-1 40A-20A RH	AC4020018101		RJ-ACWX-2 40A-20A RH	AC4020038101	
		RJ-ACWX-1 50A-20A LH	AC5020028101		RJ-ACWX-2 50A-20A LH	AC5020048101	
		RJ-ACWX-1 50A-20A RH	AC5020018101		RJ-ACWX-2 50A-20A RH	AC5020038101	
		RJ-ACWX-1 50A-25A LH	AC5025028101		RJ-ACWX-2 50A-25A LH	AC5025048101	
		RJ-ACWX-1 50A-25A RH	AC5025018101		RJ-ACWX-2 50A-25A RH	AC5025038101	
		RJ-ACWX-1 65A-25A LH	AC6525028101		RJ-ACWX-2 65A-25A LH	AC6525048101	
		RJ-ACWX-1 65A-25A RH	AC6525018101		RJ-ACWX-2 65A-25A RH	AC6525038101	
		RJ-ACWX-1 65A-32A LH	AC6532028101		RJ-ACWX-2 65A-32A LH	AC6532048101	
		RJ-ACWX-1 65A-32A RH	AC6532018101		RJ-ACWX-2 65A-32A RH	AC6532038101	
		RJ-ACWX-1 65A-40A LH	AC6540028101		RJ-ACWX-2 65A-40A LH	AC6540048101	
		RJ-ACWX-1 65A-40A RH	AC6540018101		RJ-ACWX-2 65A-40A RH	AC6540038101	
		RJ-ACWX-1 80A-40A LH	AC8040028101		RJ-ACWX-2 80A-40A LH	AC8040048101	
		RJ-ACWX-1 80A-40A RH	AC8040018101		RJ-ACWX-2 80A-40A RH	AC8040038101	
		RJ-ACWX-1 80A-50A LH	AC8050028101		RJ-ACWX-2 80A-50A LH	AC8050048101	
		RJ-ACWX-1 80A-50A RH	AC8050018101		RJ-ACWX-2 80A-50A RH	AC8050038101	
法兰安装	ACFWX-1	RJ-ACFWX-1 25A-8A	AC2508008101	ACFWX-2	RJ-ACFWX-2 25A-8A	AC2508208101	
		RJ-ACFWX-1 25A-10A	AC2510008101		RJ-ACFWX-2 25A-10A	AC2510208101	
		RJ-ACFWX-1 40A-15A	AC4015008101		RJ-ACFWX-2 40A-15A	AC4015208101	
		RJ-ACFWX-1 40A-20A	AC4020008101		RJ-ACFWX-2 40A-20A	AC4020208101	
		RJ-ACFWX-1 50A-20A	AC5020008101		RJ-ACFWX-2 50A-20A	AC5020208101	
		RJ-ACFWX-1 50A-25A	AC5025008101		RJ-ACFWX-2 50A-25A	AC5025208101	
		RJ-ACFWX-1 65A-25A	AC6525008101		RJ-ACFWX-2 65A-25A	AC6525208101	
		RJ-ACFWX-1 65A-32A	AC6532008101		RJ-ACFWX-2 65A-32A	AC6532208101	
		RJ-ACFWX-1 65A-40A	AC6540008101		RJ-ACFWX-2 65A-40A	AC6540208101	
		RJ-ACFWX-1 80A-40A	AC8040108101		RJ-ACFWX-2 80A-40A	AC8040308101	
RJ-ACFWX-1 80A-50A	AC8050108101	RJ-ACFWX-2 80A-50A	AC8050308101				

装入了不锈钢波纹管组件和热油用密封圈的产品

... ACX型

※您在订购时，请务必确认库存情况。

头部接口按照与产品目录位置相反(180°)的方向组装的产品

		单式			复式内管固定式		
		类型	产品名称	本公司代码	类型	产品名称	本公司代码
螺纹安装		ACLZ		AZ*****	ACZ		AZ*****
	Y	ACLYZ		AZ*****02	ACYZ		AZ*****02
	X	ACLXZ		AZ*****01	ACXZ		AZ*****01
法兰安装		ACLFZ		AZ*****	ACFZ		AZ*****
	Y	ACLFYZ		AZ*****02	ACFYZ		AZ*****02
	X	ACLFXZ		AZ*****01	ACFXZ		AZ*****01

		复式内管旋转式					
		转子(无键槽)			转子(带键槽)		
		类型	产品名称	本公司代码	类型	产品名称	本公司代码
螺纹安装		ACWZ-1		AZ*****	ACWZ-2		AZ*****
	Y	ACWYZ-1		AZ*****02	ACWYZ-2		AZ*****02
	X	ACWXZ-1		AZ*****01	ACWXZ-2		AZ*****01
法兰安装		ACFWZ-1		AZ*****	ACFWZ-2		AZ*****
	Y	ACFWYZ-1		AZ*****02	ACFWYZ-2		AZ*****02
	X	ACFWXZ-1		AZ*****01	ACFWXZ-2		AZ*****01

※您在订购时，请务必确认库存情况。

使用注意事项

1. 请注意密封面不得混入异物。
 2. 附有检查孔的接头，安装时请使检查孔朝下。
 3. 附有检查孔的接头，若有流体从检查孔渗漏，则到了更换时间。
 4. 螺纹安装的情况下，螺纹方向相对于旋转方向应便于紧固（顺手）。
辊、滚筒等的旋转方向从旋转接头安装方向来观察，应为：
“顺时针方向时为左螺纹，反时针方向时为右螺纹”。
 5. 管道安装时旋转接头上应避免安装阀门等重量物。
 6. 旋转接头和配管部的连接，请使用挠性管。
请避免采用钢管直接进行管道安装，使接头受到约束。
 7. 旋转接头止转时，请仅进行接头的止转，不得进行其它约束。
 8. 高温条件下使用时，若轴承使用了球轴承，则必须进行润滑脂的给油。
若超过了一定时间(因使用频度的不同而异)，则必须进行给油。
 9. 在最高使用压力条件下，请避免使用最高转速。
 10. 润滑脂给脂时，请卸下栓塞来进行给脂。
 11. 请避免进行空运转(不通流体)。
 12. 在停止运转的状态下，请不要长期放置。否则，可能生锈等，造成流体渗漏。
 13. 万一发生了故障时，请及时进行修理或者更换新品。
- ⚠** 在发生了流体渗漏的状态下，请不要继续运转，否则会造成重大事故。

关于故障原因

故障发生的原因大多是前期有流体从密封部渗漏，这可以通过检查本体检查孔或者转子与外壳之间有无流体流出来发现。

故障大多可以通过修理或者更换零件来解决，接头可以再次使用，因此请务必在内部零件受损之前，尽早进行处置。

下面列出主要的故障原因，请参考。

- 1) 密封面或者轴承部的自然磨损、异常磨损。
- 2) 接头本体的不当约束。
 - 止转机构受到约束。
- 3) 安装机械的芯与本器旋转轴是否同芯？
 - 安装机械的旋转轴的端面与轴不呈直角。
 - 嵌合部(凹窝)不准确。
 - 安装机械的安装螺丝的芯未对准。
 - 螺纹方向不正确。
 - 法兰安装的情况下，螺栓的紧固方式不均匀。
(安装后请务必进行低速旋转，确认芯是否对准)
- 4) 接头连接的配管不适当。
 - 采用了钢管配管。
 - 挠性管太硬，使用了没有挠性的配管。
 - 挠性管的弯曲方向不适当。
 - 阀门、闸等的重量直接加在接头上。
- 5) 内管不适当。
 - 内管、虹吸管的重量太重，仅接头的头部的螺丝支持。
 - 内管偏芯。
- 6) 机型选定错误。
 - 口径尺寸太小。
 - 使用温度太高。
 - 使用压力太高。
 - 转速太高。
 - 使用流体的种类错误。
 - 空运转。
- 7) 通过流体的异常
 - 配管、辊等流路内的异物未去除。
 - 流体内有不适当的溶剂析出。
 - 配管的设计不适当。
- 8) 其它 ··· 发生了故障时，请不要进行分解，应及时与本公司联系。

常见问题

Q 表示螺纹安装式旋转接头的转子的螺纹方向的“RH/LH”与刻印在旋转接头上的“R/L”有什么区别?

A 没有区别。“RH/LH”分别是“Right Hand/Left Hand”的缩写符号。

Q “AC”与“NC”有什么区别?

A 都是高温规格,但是结构不同。“AC”是轴承采用了球轴承的给脂类型,“NC”是采用了碳钢轴承的无给脂类型,采用球面密封结构。

Q 什么是“紧固顺手”?

A 安装接头时,请采用与要安装的旋转体的旋转方向相反的螺纹来安装。

Q 检查孔有流体渗漏。

A 到了更换或修理的时间。

Q “RXH型”的流体想通过蒸汽。

A “RXH型”的标准品不能使用蒸汽。请选择“AC”或者“NC”。

Q 安装后短时间内发生了渗漏。

A 请检查各种条件。常见有“流体脏污”、“安装方法问题”等。

另外,偶尔也可能是“选择错误”。

订购时注意事项

订购时,请告诉以下的主要项目。

○目前正在使用本公司接头时

A :本产品目录刊载的接头
型式、尺寸(以及复式时的内管尺寸)、螺纹安装时的螺纹方向

B :特殊品处理产品

型式、尺寸、螺纹安装时的螺纹方向

制造编号、制造日期

型式明确记载了“OC”、“ONC”、“OKC”、“RXS”等。

※法兰安装的情况下,不需要指定螺纹方向。

※螺纹安装的情况下,应指定螺纹方向。

辊、滚筒的旋转方向从旋转接头安装方向来观察,应按以下原则来选定:

“顺时针方向时为左螺纹,反时针方向时为右螺纹”。

○新订购时

1. 使用的流体名称、压力、温度、转速以及安装机械
2. 安装机械的旋转方向(从接头安装侧观察的旋转方向)
3. 安装型式: 螺纹安装(螺纹方向) or 法兰安装
4. 连接配管口: 螺纹安装 or 法兰安装
5. 尺寸
6. 结构: 单式 or 复式(内管固定 or 内管旋转)
7. 操作频度、作业位移
8. 使用环境: 例)在清洁室内使用等
9. 其它特殊要求



※本电子产品目录的内容有可能因产品功能的改进或者其它原因,不经预告而发生变更,请予谅解。

株式会社昭和技研工业

URL <http://www.sgk-p.co.jp/>

- 东京营业所
〒115-0045
东京都北区赤羽2-64-11
TEL 03-3598-1400 (总机)
FAX 03-3598-2700
E-mail sgk-tk@sgk-p.co.jp
- 大阪营业所
〒531-0072
大阪府大阪市北区丰崎2-9-7SUNROAD大楼5F
TEL 06-6371-8341 (总机)
FAX 06-6371-6283
E-mail sgk-os@sgk-p.co.jp
- 名古屋营业所
〒465-0054
爱知县名古屋市名东区高针台1-107
TEL 052-701-4068 (总机)
FAX 052-704-4051
E-mail sgk-ng@sgk-p.co.jp
- 总公司·工厂
〒362-0811
埼玉县北足立郡伊奈町西小针7-24
TEL 048-728-8321 (总机)
FAX 048-728-8360
E-mail sgk-tsa@sgk-p.co.jp (技术)
sgk-tpa@sgk-p.co.jp (总务)